

**ING. SALVADOR URRUTIA LOUCEL
MINISTRO DE AGRICULTURA Y GANADERIA**

**DR. JOSE EMILIO SUADI
VICE MINISTRO DE AGRICULTURA Y GANADERIA**

**ING. JORGE ARMANDO ALABÍ
DIRECTOR GENERAL ECONOMIA AGROPECUARIA**

RECOLECCION DE DATOS

- * Encuestadores de la División de Estadísticas Agropecuarias.
- * Reporteros de Mercado de la División de Información de Mercado.
- * Personal Técnico de la División de Agronegocios.

TABULACION DE DATOS

- * Personal Técnico de la División de Estadísticas Agropecuarias , Agronegocios é Información de Mercados.

APOYO

- * Personal de Unidad de Información Geográfica
- * Técnico Luis Eduardo Guzmán
- * Señor Mario Iglesias.

COORDINACIÓN DE LA EDICIÓN

- * Lic. Ana Gloria Méndez de Flores

INDICE GENERAL

CONCEPTO	CUADROS	NUMERO PAG.
INTRODUCCIÓN		iv
METODOLOGÍA		v
INDICE DETALLADO		vii - xiii
PRODUCCIÓN AGRÍCOLA	1 – 15	1 - 15
PRODUCCIÓN PECUARIA	16 – 32	16 - 30
PRECIOS DE PRODUCTOS AGROPECUARIOS	33 – 53	31 - 51
COMERCIO EXTERIOR	54 – 71	52 - 69
AGROINDUSTRIAS	72 – 73	70 - 71
AGRONEGOCIOS	74 – 78	72 – 76
BANCO DE DATOS	79 - 84	77 - 82
ANEXOS	-	83 - 86

INTRODUCCIÓN.

La Dirección General de Economía Agropecuaria, se complace en presentarle el “Anuario de Estadísticas Agropecuarias 2002 – 2003”.

Dicho documento contiene el resultado de las diferentes Encuestas Agropecuarias que el Personal de la División de Estadísticas Agropecuarias ha realizado durante el año agrícola en mención.

El sondeo de precios diarios realizado en las principales plazas de mercado previamente seleccionadas del país, ha dado la base para la información relativa a precios de productos agropecuarios contenidos en este documento.

La División de Agronegocios presenta un resumen de las visitas recibidas en los Centros de Agronegocios, así como también las visitas recibidas en el sitio webb.

El quehacer desarrollado por la Dirección General de Economía Agropecuaria, es apoyado por el Departamento de Información Geográfica, cuya misión es la de convertir la información estadística agropecuarias en mapas geográficos, para lo cual en esta oportunidad presentamos 4 mapas que corresponden a los rubros de Granos Básicos (maíz, frijol, arroz y sorgo), su superficie y número de productores.

Esperamos que la información presentada, sea una herramienta muy importante para el desarrollo de su trabajo.

METODOLOGIA

Las estadísticas de producción y comercialización contenidas en este anuario, han sido preparadas por las Divisiones de Estadísticas Agropecuarias y Análisis de Mercado, y tienen como fuente un programa de encuestas y de investigaciones de mercado desarrollado durante el año 2001 - 2002, a través del cual se recopilieron los datos que generaron la información estadística y de mercado que presentamos en esta publicación.

Las encuestas de producción agropecuaria están sustentadas en una serie de técnicas y métodos estadísticos que incluyen el uso de un Marco Muestral por Probabilidad de Áreas, construido y estructurado en base al uso intensivo del suelo, clasificado en nueve estratos. Este Marco está diseñado para generar información desagregada a nivel regional y departamental, dicho marco asegura que toda la población de interés esté incluida en la investigación y además, que la totalidad de las unidades de investigación tuvieran igual oportunidad de ser seleccionadas en la muestra.

Con la aplicación de la referida metodología, las unidades de investigación no fueron productores específicos, sino que estas estuvieron constituidas por segmentos de área, es decir superficies de tierra identificadas en fotografías aéreas a escala 1:5000, definidas por límites físicos fácilmente identificables; lo cual garantizó que independientemente de quien fuera el productor, los datos siempre se podrían obtener.

El Marco Muestral estuvo conformado por un número determinado de segmentos a nivel de región, departamento y estrato, habiendo entonces en cada uno de los nueve estratos un número determinado de segmentos. La información correspondiente a los estimados muestrales de cada segmento fue expandida a nivel país mediante factores de expansión (N/n), previamente calculados de acuerdo al departamento y estrato al que corresponden.

Para el diseño y cálculo del tamaño de la muestra se trabajó a nivel nacional, y posteriormente a nivel de departamento, o sea que cada uno de ellos tuvo su propia muestra. Vale la pena mencionar que dentro de cada departamento la muestra estuvo constituida por segmentos provenientes de los diferentes estratos. El tamaño del segmento osciló de acuerdo al estrato al que pertenece, variando de 0.5 a 2.0 kilómetros cuadrados. La muestra investigada fue de 353 segmentos distribuidos aleatoriamente en los 14 departamentos del país. Los segmentos estuvieron constituidos por áreas de terrenos bien definidas, con límites físicos tales como carreteras, caminos vecinales, ríos, quebradas, etc., áreas dentro de las cuales personal técnico de la D.G.E.A., debidamente entrenado, obtuvo los datos de campo mediante entrevistas directas con los agricultores, complementadas éstas con observaciones de los cultivos establecidos y las explotaciones existentes. La información se registró en los formularios de control y boletas diseñadas con este propósito.

Basadas en este Marco Muestral se levantaron las encuesta de Intenciones de Siembra de granos Básicos, Primera de Propósitos Múltiples y finalmente la Segunda Encuesta de Propósitos Múltiples. La Encuesta de Intenciones de Siembra de Granos Básicos, se realizó durante los meses de abril y mayo y tuvo como objetivo obtener datos para elaborar el primer pronóstico de la producción de granos básicos de la cosecha 2001/2002 reflejando posibles áreas de siembra y sus respectivos volúmenes de cosecha.

Posteriormente se desarrolló la Primera Encuesta de Propósitos Múltiples en los meses de junio y julio, ajustándose las cifras de superficie y producción generadas en la encuesta de intenciones de siembra de la cosecha de invierno; obteniéndose además las expectativas de siembra de las cosechas de verano. También, se obtuvo información de otros cultivos, así como de la Producción Pecuaria.

Finalmente durante los meses de octubre y noviembre se trabajó en la Segunda Encuesta de propósitos Múltiples para conocer el comportamiento de las siembras de verano y apante tanto de granos básicos como de otros cultivos, incluyéndose información pecuaria. Se efectuaron observaciones de campo, así como consultas con extensionistas y técnicos involucrados en el sector agropecuario.

La sección de comercialización con información precios, comercio nacional e internacional de granos básicos, productos pecuarios, insumos agrícolas, frutas y hortalizas y productos agroindustriales, fue generada por la División de Análisis de Mercado por medio de un equipo de reporteros de mercado y personal técnico de la División. La información se obtuvo mediante un programa de visitas diarias a las principales plazas de San Salvador y semanales a las cabeceras departamentales. En dichas plazas se realizó un mínimo de cinco entrevistas directas con los señores comerciantes, transportistas, mayoristas y detallistas.

Así mismo, los datos se complementaron con información secundaria obtenida de empresas públicas y privadas relacionadas con las actividades del sector agropecuario, tal es el caso de los informes de aduanas donde se registra toda la información relacionada con el comercio exterior

La información colectada fue sometida a un proceso de revisión y crítica por personal técnico de las Divisiones de Estadísticas Agropecuarias y Análisis de Mercado. Posteriormente, el material fue trasladado a la unidad de Promoción o para su revisión , análisis, publicación y divulgación.

INDICE DETALLADO

No. DE CUADRO	CONCEPTO	No. DE PAG
	PRODUCCION AGRICOLA.	
1	Superficie, Producción y Rendimiento de diferentes cultivos. Año Agrícola 2002 – 2003.	1
2	MAIZ. Retrospectiva: Superficie, Producción é Índices 1991/1992 – 2002/2003.	2
3	MAIZ. Superficie, Producción y Rendimiento por variedad sembrada, según Región, Departamento y cosecha 2002/2003.	3
4	MAIZ. Superficie, Producción y Rendimiento por modalidad de siembra, según Región, Departamento y cosecha. Año 2002 – 2003.	4
5	FRIJOL. Retrospectiva: Superficie, Producción, Rendimiento é Índices. 1991/1992 – 2002/2003.	5
6	FRIJOL. Superficie, Producción y Rendimiento por modalidad de siembra, según Región, Departamento y cosecha 2002/2003.	6
7	SORGO. Retrospectiva: Superficie, Producción , rendimiento é índices. 1991/92 – 2002/2003.	7
8	SORGO. Superficie Sembrada, Producción y Rendimiento por variedad, según Región, departamento y cosecha. 2002/2003.	8
9	SORGO. Superficie Sembrada, Producción y Rendimiento por modalidad, según Región, Departamento y Cosecha 2002 – 2003.	9
10	ARROZ. Retrospectiva: Superficie, Producción, rendimiento é índices. 1991/92 - 2002/2003.	10
11	ARROZ. Superficie, Producción y Rendimiento según Región, Departamento y Cosecha 2002/2003.	11
12	GRANOS BÁSICOS. Producción de Granos Básicos por producto, según mes. (Cosecha 2002/2003)	12

13	CAÑA. Retrospectiva: Superficie, Producción, y Rendimiento de Caña de Azúcar y Melaza. 1991/1992 – 2002/2003.	13
14	CAÑA. Retrospectiva: Índices de Superficie Producción, rendimiento de Caña de Azúcar y Melaza. 1991/1992 – 2002/2003.	14
15	CAÑA MOLIDA. Producción, Rendimiento de Azúcar y Melaza, según Ingenio. Año 2002/2003.	15
PRODUCCIÓN PECUARIA.		
16	GANADO BOVINO. Existencia de Ganado Bovino Porcino y Aves por nivel y sexo. Año 2002.	16
17	GANADO BOVINO. Retrospectiva: Existencia de Ganado Bovino, según sexo y edad. Año 1993/2002	17
18	GANADO BOVINO. Retrospectiva: Existencia de Ganado bovino, según estado productivo (cabezas) 1993/2002.	18
19	GANADO BOVINO. Estructura del Hato Bovino por sexo y edad, según Departamento. (Cabezas). Año 2002.	19
20	GANADO BOVINO. Estructura del Hato Bovino por estado productivo, según sexo, Región y Departamento. (Cabezas). Año 2002.	20
21	GANADO BOVINO. Producción de leche, Sacrificio de Ganado Bovino y Producción de Carne. Año 1993 – 2002.	21
22	GANADO BOVINO. Retrospectiva: Existencia de Ganado Porcino a Nivel Familiar por Sexo. Año 1993-2002	21
23	GANADO PORCINO. Estructura del Hato Porcino a nivel familiar, por Región, según sexo y edad. (cabezas). Año 2002.	22

24	GANADO PORCINO. Estructura del Hato porcino a nivel familiar, por condición genética, según sexo y edad. Año 2002.	22
25	GANADO PORCINO. Estructura del Hato Porcino a nivel familiar por sexo y edad, según Departamento. Año 2002.	23
26	AVES. Retrospectiva: Existencia de Aves a nivel familiar y comercial. Año 1993 – 2002.	24
27	AVES. Existencia de Aves por clase, según Región y Departamento al 31 de octubre 2002.	25
28	GANADO BOVINO. Afluencia Mensual de Ganado Bovino en pie en el Tiangué de Soyapango. Enero – Diciembre 2002, (Cabezas).	26
29	GANADO BOVINO. Sacrificio Mensual de Ganado bovino, por clase, según mes. (cabezas). Año 2002.	27
30	GANADO BOVINO. Sacrificio por Clase, según Departamento. (cabezas). Año 2002.	28
31	GANADO BOVINO. Sacrificio Mensual en Rastros Municipales, según Departamento. (cabezas). Año 2002.	29
32	GANADO PORCINO. Sacrificio Mensual en Rastros Municipales, según Departamento. (cabezas) Año 2002.	30
 PRECIOS DE PRODUCTOS AGROPECUARIOS.		
33	GRANOS BÁSICOS. Precios promedio Mensuales a nivel de transportista en plaza de San Salvador. Año 2002.	31
34	GRANOS BÁSICOS. Precios Promedio Mensuales a nivel mayorista en plaza San Salvador. Año 2002.	32
35	GRANOS BÁSICOS. Precios Promedio Mensuales a nivel de consumidor en Plaza San Salvador. Año 2002.	33

36	MAIZ. Precios Promedio Mensuales a nivel de transportista en Capitales Centroamericanas. Año 2002.	34
37	FRIJOL NEGRO. Precios Promedio Mensuales de Frijol negro a nivel de Transportista en Capitales Centroamericanas. Año 2002.	35
38	FRIJOL ROJO. Precios Promedio Mensual de Frijol Rojo Corriente, a nivel transportista en Capitales Centroamericanas. Año 2002.	36
39	ARROZ. Precios Promedio Mensuales de Arroz 1ª. Clase a nivel transportista en Capitales Centroamericanas. Año 2002.	37
40	MAICILLO. Precios Promedio Mensuales de Maicillo a nivel Transportista en Capitales Centroamericanas. Año 2002.	38
41	GANADO BOVINO. Precios Promedio Mensuales de Ganado Bovino en Pié en Tiangué de Soyapango. Año 2002.	39
42	CARNE DE RES Y CERDO. Precios promedio Mensuales de carne de Res y Cerdo a nivel de Consumidor, en mercados de San Salvador. Año 2002.	40
43	CARNE DE RES, CERDO Y POLLO. Precios Promedio Mensuales al Consumidor, en Supermercados y Carnicerías de San Salvador. (Colones/libra). Año 2002.	41
44	PRODUCTOS PECUARIOS. Precios Promedio Mensuales al por mayor de los principales productos pecuarios en Mercados Municipales de San Salvador. Año 2002.	42
45	PRODUCTOS PECUARIOS. Precios Promedio al consumidor de los principales Productos Pecuarios en Cabeceras Departamentales. Año 2002.	43
46	PRODUCTOS AVÍCOLAS Y LACTEOS. Precios	44

Promedio Mensuales de Productos Avícolas y Lácteos a nivel de Consumidor en Mercados Municipales de San Salvador. Año 2002.

47	LECHE. Precios Mensuales al consumidor de leche en	
45	polvo y fluida homogenizada. San Salvador. Año 2002.	
48	FRUTAS. Precios Promedio Mensuales a nivel Mayorista plaza de San Salvador. Año 2002.	46
49	FRUTAS. Precios promedio Mensuales a nivel de Consumidor de frutas en Plaza de San Salvador. Enero – Diciembre 2002.	47
50	HORTALIZAS. Precios Promedio Mensuales de Hortalizas a nivel Mayorista, en plaza de San Salvador. Enero – Diciembre 2002.	48
51	HORTALIZAS. Precios Promedio Mensuales a nivel de Consumidor, en Plaza de San Salvador. (Enero – Diciembre de 2002)	49
52	PESCADO Y MARISCOS. Precios Promedio al Mayorista de Pescado y Mariscos en Plaza de San Salvador. (Enero – Diciembre 2002)	50
53	PESCADO Y MARISCOS. Precios Promedio al Consumidor de Pescado y Mariscos en Plaza de San Salvador. (Enero – Diciembre 2002).	51
COMERCIO EXTERIOR.		
54	GRANOS BÁSICOS. Exportación de Granos Básicos. (Kilogramos). Año 2002.	52
55	GRANOS BÁSICOS. Exportación de Granos Básicos (Colones). Año 2002.	53
56	GRANOS BÁSICOS. Importación de Granos Básicos (Kilogramos). Año 2002.	54
57	GRANOS BÁSICOS. Importación de Granos Básicos (Colones). Año 2002.	55
58	PRODUCTOS LÁCTEOS. Exportación de Productos	56

Lácteos y Ganado por país de destino durante el año de 2002.

59	PRODUCTOS LÁCTEOS. Importación de Productos Lácteos y Ganado por país de origen durante el año de 2002.	57
60	PRODUCTOS AVÍCOLAS. Exportación de Productos Avícolas por país de destino durante el año 2002.	58
61	PRODUCTOS AVÍCOLAS. Importación de Productos Avícolas por país de origen. (Colones) Año 2002.	59
62	HORTALIZAS. Exportación Mensual de Hortalizas (Kilogramos). Enero – Diciembre 2002.	60
63	HORTALIZAS. Exportación Mensual de Hortalizas (Colones). Enero – Diciembre 2002.	61
64	HORTALIZAS. Importación Mensual de Hortalizas (Kilogramos). Enero – Diciembre 2002.	62
65	HORTALIZAS. Valor de la importación Mensual de Hortalizas. (Colones). Enero – Diciembre 2002.	63
66	FRUTAS. Exportación Mensual de Frutas (Kilogramos). Enero – Diciembre 2002.	64
67	FRUTAS. Valor de la Exportación Mensual de Frutas (Colones). Enero – Diciembre 2002.	65
68	FRUTAS. Importación Mensual de Frutas. (Kilogramos). Enero – Diciembre 2002.	66
69	FRUTAS. Importación Mensual de Frutas (Colones). Enero – Diciembre 2002.	67
70	FERTILIZANTES. Importación de Fertilizantes Simples (Toneladas Métricas). Año 2002.	68

71	FERTILIZANTES. Importación de Fertilizantes Complejos Año 2002.	69
----	---	----

AGROINDUSTRIAS

72	CONCENTRADOS. Utilización de Materia Prima en la elaboración de concentrados. Año 2002.	70
73	CONCENTRADOS. Producción de Concentrados. Año 2002.	71

AGRONEGOCIOS

74	Sitio Web de Agronegocios. Registro de visitas mensuales a Agosto 2003.	72
75	Sitio Web de Agronegocios. Visitas Virtuales y Visitas de Usuarios al 2003.	73
76	Centros de Agronegocios. Usuarios atendidos mensualmente.	74
77	Centros de Agronegocios. Usuarios atendidos vrs. programado	75
78	Sitio Web de Agronegocios Registro de Visitas Mensuales	76

BANCO DE DATOS

79	RETROSPECTIVA. Importación Anual de Productos Lácteos y Ganado. Años 1987 – 2002.	77
80	RETROSPECTIVA. Importación Anual de las Principales hortalizas. (kilogramos). Años 1987 – 2002.	78
81	RETROSPECTIVA. Valor de la Importación Anual de las principales hortalizas. (colones) 1987/2002.	79

82	RETROSPECTIVA. Importación Anual. de las principales frutas. (kilogramos). Años 1987 – 2002.	80
83	RETROSPECTIVA. Valor de la Importación Anual de las principales frutas. (colones). Años 1987 – 2002.	81
84	RETROSPECTIVA. Precios Promedio Mensuales de Café Contrato “C”. En el Mercado internacional. (USA QQ ORO). Años 1990/2002.	82
ANEXOS		
-	Mapa de Agronegocios y Pescanegocios	83
-	Mapa de Zonas aptas para Cultivos de Cítricos	84
-	Mapa de Zonas aptas para Cultivo de Coco	85
-	Mapa de Zonas aptas para Cultivo de Marañón	86

CUADRO No. 1

**SUPERFICIE, PRODUCCION Y RENDIMIENTO DE DIFERENTES CULTIVOS
AÑO AGRICOLA 2002 - 2003**

CULTIVO	SUPERFICIE (Mz)	PRODUCCION		RENDIMIENTO (Unidad/Mz)
		Volumen	Unidad	
MAIZ	353,487	14,014,886	Quintal	39.6
SORGO	109,124	3,061,593	Quintal	28.1
FRIJOL	118,862	1,797,590	Quintal	15.1
ARROZ (granza)	7,000	632,875	Quintal	90.4
CAÑA PARA AZUCAR *	96,987	5,440,001	T.corta	56.1
CAÑA PARA PANELA	3,000	168,000	T.corta	56.0
CHILE DULCE	700	1,400,000	Cientos	2000.0
PAPA	1,100	385,000	Quintal	350.0
REPOLLO	1,100	176,000	Cientos	160.0
TOMATE	1,200	440,400	Quintal	367.0
YUCA	2,200	418,000	Quintal	190.0
SANDIA	3,450	103,500	Cientos	30.0
LIMON	2,500	3,750,000	Cientos	1500.0
NARANJO	7,700	2,695,000	Cientos	350.0
PIÑA	400	49,600	Cientos	124.0
GUINEO	2,200	1,927,200	Cientos	876.0
PLATANO	3,600	1,728,000	Quintal	480.0
COCOTERO (fruto)	12,000	4,224,000	Quintal	352.0
MARAÑON (semilla)	6,000	66,000	Quintal	11.0
AJONJOLI	6,200	74,400	Quintal	12.0
HENEQUEN	5,000	65,000	QQ fibra	13.0
ALGODÓN (rama)	0	0	Quintal	0.0
CAFETO **	229,921	2,138,265	QQ oro	9.3
KENAFF (fibra)	500	15,000	QQ fibra	30.0

Fuente: Encuestas Agropecuarias, D.G.E.A - M.A.G

*: 85,000 Mz. fueron rozadas para moler y 4,924,382 Tc. llegaron a los ingenios.

** : Información de PROCAFE y C.S.C.

CUADRO No. 2

MAIZ
RETROSPECTIVA, SUPERFICIE, PRODUCCION, RENDIMIENTO E INDICES
1991/92 - 2002/03
(1993/94=100)

AÑO AGRICOLA	SUPERFICIE			INDICES		
	SEMBRADA (Mz)	PRODUCCION (QQ)	RENDIMIENTO (QQ/MZ)	Superficie	Producción	Rendimiento
1991/92	438,000	10,962,800	25.0	100	80	80
1992/93	458,400	15,338,800	33.5	104	112	107
1993/94	439,500	13,698,500	31.2	100	100	100
1994/95	450,400	10,449,000	23.2	102	76	74
1995/96	420,850	14,071,300	33.4	96	103	107
1996/97	398,700	13,694,800	34.3	91	100	110
1997/98	437,350	11,035,865	25.2	100	81	81
1998/99	422,000	12,241,200	29.0	96	89	93
1999/00	376,300	14,342,600	38.1	86	105	122
2000/01	370,370	12,673,200	34.2	84	93	110
2001/02	420,150	12,429,497	29.6	92	81	88
2002/03	353,487	14,014,886	39.6	80	102	127

Fuente : Anuarios de Estadísticas Agropecuarias, D.G.E.A - M.A.G

**SUPERFICIE, PRODUCCION Y RENDIMIENTO DE MAIZ POR VARIEDAD SEMBRADA, SEGUN
REGION, DEPARTAMENTO Y COSECHA.**

Cuadro No. 3

2002-2003

REGIÓN DEPARTAME NTO Y COSECHA	TOTAL			VARIEDAD SEMBRADA					
	Superficie (Mz.)	Producción (QQ)	Rend. (QQ/Mz.)	Maíz Híbrido			Maíz Nacional		
				Superficie (Mz.)	Producción (QQ)	Rend. (QQ/Mz.)	Superficie (Mz.)	Producción (QQ)	Rend. (QQ/Mz.)
REGION I	86,342	3,890,017	45.1	68,800	3,142,323	45.7	17,542	747,694	42.6
Ahuachapán	32,172	1,502,863	46.7	29,560	1,383,408	46.8	2,612	119,455	45.7
Santa Ana	36,948	1,587,741	43.0	23,490	1,021,815	43.5	13,458	565,926	42.1
Sonsonate	17,222	799,413	46.4	15,750	737,100	46.8	1,472	62,313	42.3
REGION II	77,868	3,504,996	45.0	71,720	3,248,472	45.3	6,148	256,524	41.7
Chalatenango	15,781	698,468	44.3	13,400	596,300	44.5	2,381	102,168	42.9
La Libertad	27,270	1,271,112	46.6	26,170	1,219,522	46.6	1,100	51,590	46.9
San Salvador	19,549	867,010	44.4	18,050	812,250	45.0	1,499	54,760	36.5
Cuscatlán	15,268	668,406	43.8	14,100	620,400	44.0	1,168	48,006	41.1
REGION III	52,301	1,999,566	38.2	46,000	1,778,340	38.7	6,301	221,226	35.1
La Paz	12,967	479,952	37.0	9,200	342,240	37.2	3,767	137,712	36.6
Cabañas	19,504	732,921	37.6	17,950	682,100	38.0	1,554	50,821	32.7
San Vicente	19,830	786,693	39.7	18,850	754,000	40.0	980	32,693	33.4
REGION IV	136,976	4,620,307	33.7	66,880	2,428,374	36.3	70,096	2,191,933	31.3
Usulután	58,185	2,319,913	39.9	37,730	1,509,199	40.0	20,455	810,714	39.6
San Miguel	30,895	1,068,243	34.6	15,450	548,475	35.5	15,445	519,768	33.7
Morazán	16,898	457,233	27.1	5,100	142,800	28.0	11,798	314,433	26.7
La Unión	30,998	774,918	25.0	8,600	227,900	26.5	22,398	547,018	24.4
TOTAL PAIS	353,487	14,014,886	39.6	253,400	10,597,509	41.8	100,087	3,417,377	34.1
1a. Cosecha	271,485	11,026,764	40.6	194,616	8,338,008	42.8	76,869	2,688,756	35.0
2a. Cosecha	76,002	2,778,122	36.6	54,483	2,084,301	38.3	21,519	693,821	32.2
3a. Cosecha	6,000	210,000	35.0	4,301	175,200	40.7	1,699	34,800	20.5

FUENTE: Encuestas de Propósitos Múltiples 2002/2003. División de Estadísticas Agropecuarias. DGEA-MAG.

**SUPERFICIE, PRODUCCION Y RENDIMIENTO DE MAIZ POR MODALIDAD DE SIEMBRA
SEGUN REGION, DEPARTAMENTO Y COSECHA
2002-2003**

REGIÓN DEPARTAMENTO COSECHA	TOTAL			MODALIDAD					
	Superficie (Mz.)	Producción (QQ)	Rend. (QQ/Mz.)	Solo			Asociado		
				Superficie (Mz.)	Producción (QQ)	Rend. (QQ/Mz.)	Superficie (Mz.)	Producción (QQ)	Rend. (QQ/Mz.)
REGION I	86,342	3,890,017	45.1	69,074	3,119,145	45.2	17,268	770,872	44.6
Ahuachapán	32,172	1,502,863	46.7	25,738	1,204,520	46.8	6,434	298,343	46.4
Santa Ana	36,948	1,587,741	43.0	29,558	1,273,967	43.1	7,390	313,774	42.5
Sonsonate	17,222	799,413	46.4	13,778	640,658	46.5	3,444	158,755	46.1
REGION II	77,868	3,504,996	45.0	62,294	2,819,916	45.3	15,574	685,080	44.0
Chalatenango	15,781	698,468	44.3	12,625	561,804	44.5	3,156	136,664	43.3
La Libertad	27,270	1,271,112	46.6	21,816	1,023,170	46.9	5,454	247,942	45.5
San Salvador	19,549	867,010	44.4	15,639	697,508	44.6	3,910	169,502	43.4
Cuscatlán	15,268	668,406	43.8	12,214	537,434	44.0	3,054	130,972	42.9
REGION III	52,301	1,999,566	38.2	43,464	1,674,000	38.5	8,837	325,566	36.8
La Paz	12,967	479,952	37.0	11,022	411,119	37.3	1,945	68,833	35.4
Cabañas	19,504	732,921	37.6	16,578	628,321	37.9	2,926	104,600	35.8
San Vicente	19,830	786,693	39.7	15,864	634,560	40.0	3,966	152,133	38.4
REGION IV	136,976	4,620,307	33.7	118,569	4,028,988	34.0	18,407	591,319	32.1
Usulután	58,185	2,319,913	39.9	51,202	2,048,080	40.0	6,983	271,833	38.9
San Miguel	30,895	1,068,243	34.6	26,261	913,874	34.8	4,634	154,369	33.3
Morazán	16,898	457,233	27.1	13,518	369,052	27.3	3,380	88,181	26.1
La Unión	30,998	774,918	25.0	27,588	697,982	25.3	3,410	76,936	22.6
	353,487	14,014,886							
TOTAL PAIS	353,487	14,014,886	39.6	293,402	11,642,050	39.7	60,085	2,372,836	39.5
1a. Cosecha	271,485	11,026,764	40.6	226,200	9,182,535	40.6	45,285	1,844,229	40.6
2a. Cosecha	76,002	2,778,122	36.6	63,202	2,319,515	36.7	12,800	458,607	36.5
3a. Cosecha	6,000	210,000	35.0	4,000	140,000	35.0	2,000	68,000	34.0

FUENTE: Encuestas de Propósitos Múltiples 2002/2003. División de Estadísticas Agropecuarias. DGEA-MAG.

CUADRO No. 5

**RETROSPECTIVA, SUPERFICIE, PRODUCCION, RENDIMIENTO E INDICES DE FRIJOL
1991/92 - 2002/03
(1993/94 = 100)**

AÑO AGRICOLA	SUPERFICIE SEMBRADA (Mz)	PRODUCCION (QQ)	RENDIMIENTO (QQ/Mz)	INDICES		
				Superficie	Producción	Rendimiento
1991/92	110,600	1,461,600	13.2	104	108	104
1992/93	113,100	1,346,700	11.9	106	100	94
1993/94	106,200	1,350,900	12.7	100	100	100
1994/95	106,100	1,334,300	12.6	100	99	99
1995/96	86,600	1,111,700	12.8	82	82	101
1996/97	96,700	1,284,900	13.3	91	95	104
1997/98	118,550	1,467,560	12.4	112	109	97
1998/99	111,500	1,013,100	9.1	105	75	71
1999/00	106,300	1,445,300	13.6	116	107	107
2000/01	112,900	1,506,550	13.3	106	112	105
2001/02	121,684	1,629,824	13.4	108	121	101
2002/03	118,862	1,797,590	15.1	112	133	127

FUENTE: Anuarios de Estadísticas Agropecuarias. DGEA-MAG.

FRIJOL

SUPERFICIE, PRODUCCION Y RENDIMIENTO POR MODALIDAD DE SIEMBRA, SEGÚN REGION, DEPARTAMENTO Y COSECHA

2002-2003

REGION DEPARTAMENTO Y COSECHA	TOTAL			MODALIDAD					
	Superficie (Mz)	Producción (QQ)	Rend. (QQ/Mz)	Solo			Asociado		
				Superficie (Mz)	Producción (QQ)	Rend. (QQ/Mz)	Superficie (Mz)	Producción (QQ)	Rend. (QQ/Mz)
REGION I	39,571	579,982	14.7	36,625	536,802	14.7	2,946	43,179	14.7
Ahuachapán	7,104	100,877	14.2	6,749	94,486	14.0	355	6,391	18.0
Santa Ana	24,501	364,412	14.9	22,786	339,511	14.9	1,715	24,901	14.5
Sonsonate	7,966	114,693	14.4	7,090	102,805	14.5	876	11,888	13.6
REGION II	39,304	627,666	15.7	35,818	565,728	15.8	3,486	61,938	17.8
Chalatenango	4,355	67,503	15.5	3,920	57,232	14.6	435	10,271	23.6
La Libertad	17,402	283,653	16.3	15,662	250,592	16.0	1,740	33,061	19.0
San Salvador	8,873	136,291	15.4	8,429	130,650	15.5	444	5,642	12.7
Cuscatlán	8,674	140,219	16.2	7,807	127,254	16.3	867	12,965	15.0
REGION III	23,211	337,479	14.4	20,725	300,679	14.5	2,486	36,800	14.8
La Paz	3,450	50,370	14.6	3,278	46,875	14.3	172	3,495	20.3
Cabañas	6,761	81,709	12.1	5,747	70,113	12.2	1,014	11,596	11.4
San Vicente	13,000	205,400	15.8	11,700	183,690	15.7	1,300	21,710	16.7
REGION IV	16,776	252,464	14.9	15,213	229,230	15.1	1,563	23,234	14.9
Usulután	8,000	149,181	18.7	7,200	134,640	18.7	800	14,541	18.2
San Miguel	5,276	64,840	12.3	4,959	60,996	12.3	317	3,844	12.1
Morazán	961	10,549	11.0	769	8,459	11.0	192	2,090	10.9
La Unión	2,539	27,894	11.0	2,285	25,135	11.0	254	2,759	10.9
TOTAL PAIS	118,862	1,797,591	15.1	108,381	1,632,439	15.1	10,481	165,152	15.8
1a. Cosecha	18,150	242,975	13.4	17,107	229,234	13.4	1,043	13,741	13.2
2a. Cosecha	99,712	1,534,616	15.4	90,504	1,387,805	15.3	9,208	146,811	15.9
3a. Cosecha	1,000	20,000	20.0	770	15,400	20.0	230	4,600	20.0

Fuente: Encuestas de Propósitos Múltiples 2002/2003. División de Estadísticas Agropecuarias. DGEA-MAG.

RETROSPECTIVA, SUPERFICIE, PRODUCCION, RENDIMIENTO E INDICES DE SORGO
1991/92 - 2002/03
(1993/94=100)

AÑO AGRICOLA	SUPERFICIE SEMBRADA (Mz.)	PRODUCCION (QQ)	RENDIMIENTO (QQ/Mz)	INDICES		
				Superfici e	Producció n	Rendimien to
1991/92	175,900	3,540,900	20.1	92	80	87
1992/93	212,700	4,655,500	21.9	111	105	94
1993/94	191,600	4,447,600	23.2	100	100	100
1994/95	173,800	3,956,900	22.8	91	89	98
1995/96	191,800	4,369,400	22.8	100	98	98
1996/97	170,600	3,957,300	23.2	89	89	100
1997/98	177,725	4,340,827	24.4	93	98	105
1998/99	156,200	3,665,500	23.5	82	82	101
1999/00	151,950	3,031,600	20.0	79	68	86
2000/01	134,200	3,239,500	24.1	70	73	104
2001/02	139,228	3,273,910	23.5	65	70	107
2002/03	109,124	3,061,593	28.1	57	69	121

FUENTE: Anuarios de Estadísticas Agropecuarias. DGEA-MAG.

CUADRO No. 8

**SUPERFICIE SEMBRADA, PRODUCCIÓN Y RENDIMIENTO DE SORGO POR VARIEDAD
SEGÚN REGIÓN, DEPARTAMENTO Y COSECHA
2002/2003**

REGIÓN DEPARTAMENTO O COSECHA	TOTAL			VARIEDAD					
	Superficie (Mz)	Producción (QQ)	Rend. (QQ/Mz)	Nacional			Mejorada		
				Superficie (Mz)	Producción (QQ)	Rend. (QQ/Mz)	Superficie (Mz)	Producción (QQ)	Rend. (QQ/Mz)
REGION I	38,553	1,103,349	28.6	32,000	897,974	28.1	6,553	205,375	31.3
Ahuachapán	23,145	690,386	29.8	19,673	574,459	29.2	3,472	115,927	33.4
Santa Ana	6,850	183,525	26.8	5,480	144,124	26.3	1,370	39,401	28.8
Sonsonate	8,558	229,438	26.8	6,847	179,391	26.2	1,711	50,047	29.2
REGION II	26,550	966,698	36.4	21,775	779,049	35.8	4,775	187,649	39.3
Chalatenango	10,701	485,107	45.3	9,096	409,313	45.0	1,605	75,794	47.2
La Libertad	11,911	371,514	31.2	9,529	285,864	30.0	2,382	85,650	36.0
San Salvador	1,808	47,883	26.5	1,446	36,160	25.0	362	11,723	32.4
Cuscatlán	2,130	62,194	29.2	1,704	47,712	28.0	426	14,482	34.0
REGION III	19,745	443,705	22.5	16,128	333,968	20.7	3,617	109,737	30.3
La Paz	3,086	65,285	21.2	2,469	51,846	21.0	617	13,440	21.8
Cabañas	11,076	241,110	21.8	9,193	183,861	20.0	1,883	57,248	30.4
San Vicente	5,583	137,310	24.6	4,466	98,261	22.0	1,117	39,049	35.0
REGION IV	24,276	547,841	22.6	20,521	429,699	20.9	3,755	118,142	31.5
Usulután	5,673	148,671	26.2	4,709	117,715	25.0	964	30,956	32.1
San Miguel	5,451	118,565	21.8	4,633	92,667	20.0	818	25,898	31.7
Morazán	5,321	130,544	24.5	4,523	99,503	22.0	798	31,041	38.9
La Unión	7,831	150,061	19.2	6,656	119,814	18.0	1,175	30,247	25.7
TOTAL PAIS	109,124	3,061,593	28.1	90,425	2,440,690	27.0	18,699	620,903	33.2
1a. Cosecha	20,350	417,045	20.5	16,863	332,467	19.7	3,487	84,578	24.3
2a. Cosecha	88,774	2,644,548	29.8	73,562	2,108,223	28.7	15,212	536,325	35.3

FUENTE: Encuestas de Propósitos Múltiples 2002/2003. División de Estadísticas Agropecuarias. DGEA-MAG.

SUPERFICIE SEMBRADA, PRODUCCION Y RENDIMIENTO DE SORGO POR MODALIDAD
SEGUN REGION, DEPARTAMENTO Y COSECHA
2002 - 2003

REGIÓN DEPARTAMENTO Y COSECHA	TOTAL			MODALIDAD					
	Superficie (Mz)	Producción (QQ)	Rend. (QQ/Mz)	SOLO			ASOCIADO		
				Superficie Manzanas	Producción Quintales	Rend. (QQ/Mz.)	Superficie Manzanas	Producción Quintales	Rend. (QQ/Mz)
REGION I	38,553	1,103,349	28.6	31,144	899,907	28.9	7,409	203,442	27.5
Ahuachapán	23,145	690,386	29.8	19,673	590,190	30.0	3,472	100,196	28.9
Santa Ana	6,850	183,525	26.8	5,480	147,960	27.0	1,370	35,565	26.0
Sonsonate	8,558	229,438	26.8	5,991	161,757	27.0	2,567	67,681	26.4
REGION II	26,550	966,698	36.4	20,404	765,134	37.5	6,146	201,564	32.8
Chalatenango	10,701	485,107	45.3	9,096	413,868	45.5	1,605	71,239	44.4
La Libertad	11,911	371,514	31.2	8,338	266,816	32.0	3,573	104,698	29.3
San Salvador	1,808	47,883	26.5	1,266	34,182	27.0	542	13,701	25.3
Cuscatlán	2,130	62,194	29.2	1,704	50,268	29.5	426	11,926	28.0
REGION III	19,745	443,705	22.5	15,671	356,012	22.7	4,074	87,694	21.5
La Paz	3,086	65,285	21.2	2,623	56,395	21.5	463	8,891	19.2
Cabañas	11,076	241,110	21.8	8,861	194,942	22.0	2,215	46,168	20.8
San Vicente	5,583	137,310	24.6	4,187	104,675	25.0	1,396	32,635	23.4
REGION IV	24,276	547,841	22.6	16,336	377,459	23.1	7,940	170,383	21.5
Usulután	5,673	148,671	26.2	3,971	105,232	26.5	1,702	43,440	25.5
San Miguel	5,451	118,565	21.8	3,816	83,952	22.0	1,635	34,613	21.2
Morazán	5,321	130,544	24.5	3,459	86,475	25.0	1,862	44,069	23.7
La Unión	7,831	150,061	19.2	5,090	101,800	20.0	2,741	48,261	17.6
TOTAL PAIS	109,124	3,061,593	28.1	83,555	2,398,511	28.7	25,569	663,082	25.9
1a. Cosecha	20,350	417,045	20.5	15,582	325,659	20.9	4,768	91,386	19.2
2a. Cosecha	88,774	2,644,548	29.8	67,973	2,072,852	30.5	20,801	571,696	27.5

FUENTE: Encuestas de Propósitos Múltiples 2002/2003. División de Estadísticas Agropecuarias. DGEA-MAG.

CUADRO No. 10

ARROZ
RETROSPECTIVA, SUPERFICIE, PRODUCCION, RENDIMIENTO E INDICES
1991/92 - 2002/03
(1993/94=100)

AÑO AGRICOLA	SUPERFICIE SEMBRADA (Mz)	PRODUCCION		RENDIMIENTO		INDICES		
		Arroz granza (QQ)	Arroz oro (QQ)	Arroz granza (QQ/Mz)	Arroz oro (QQ/Mz)	Superficie (Mz)	Producción QQ Granza	Rendimiento QQGranza/Mz
1991/92	23,300	1,335,600	881,500	57.3	37.8	103	82	80
1992/93	23,600	1,564,400	1,032,500	66.3	43.8	104	97	93
1993/94	22,600	1,619,000	1,052,350	71.6	46.6	100	100	100
1994/95	21,300	1,405,200	843,100	66.0	39.6	94	87	92
1995/96	13,700	1,111,000	666,600	81.1	48.7	61	69	113
1996/97	15,300	1,202,000	760,866	78.6	49.7	68	74	110
1997/98	21,244	1,435,972	861,583	67.6	40.6	94	89	94
1998/99	14,750	1,116,900	670,140	75.7	45.4	65	69	106
1999/00	15,600	1,247,050	748,230	79.9	48.0	69	77	112
2000/01	11,650	1,026,700	616,020	88.1	52.9	52	63	123
2001/02	8,939	820,423	492,254	91.8	55.1	38	61	160
2002/03	7,000	632,875	379,725	90.4	54.2	30	40	136

Fuente: Anuarios de Estadísticas Agropecuarias. D.G.E.A-MAG.

NOTA: 1 quintal granza equivale a 0.60 - 0.65 quintal oro .

CUADRO 11

ARROZ
SUPERFICIE, PRODUCCION Y RENDIMIENTO
SEGUN REGION, DEPARTAMENTO Y COSECHA
2002-2003

REGION DEPARTAMENTO Y COSECHA	SUPERFICIE Manzanas	PRODUCCION Quintales Granza	RENDIMIENTO (Quintales Granza/Mz)
REGION I	900	71,200	79.1
Ahuachapán	500	40,000	80.0
Santa Ana	200	16,000	80.0
Sonsonate	200	15,200	76.0
REGION II	3,700	388,825	105.1
Chalatenango	1,500	163,125	108.8
La Libertad	2,000	211,800	105.9
San Salvador	100	6,400	64.0
Cuscatlán	100	7,500	75.0
REGION III	800	52,850	66.1
La Paz	450	29,250	65.0
Cabañas	150	9,000	60.0
San Vicente	200	14,600	73.0
REGION IV	1,600	120,000	75.0
Usulután	1,000	80,000	80.0
San Miguel	400	28,000	70.0
Morazán	100	6,000	60.0
La Unión	100	6,000	60.0
TOTAL PAIS	7,000	632,875	90.4
1a. Cosecha	5,550	466,125	84.0
2a. Cosecha	1,450	166,750	115.0

FUENTE: Encuestas de Propósitos Múltiples 2002/2003.

División de Estadísticas Agropecuarias. D.G.E.A-MAG.

CUADRO N° 12

**PRODUCCION DE GRANOS BASICOS POR PRODUCTO SEGUN MES
(AÑO COSECHA 2002 - 2003)**

MESES	PRODUCTO							
	MAIZ		SORGO		FRIJOL		ARROZ	
	(QQ)	%	(QQ)	%	(QQ)	%	(QQ)	%
JUNIO		0.00	-	0.00	97	0.01	-	0.00
JULIO	-	0.00	-	0.00	4,519	0.25	-	0.00
AGOSTO	121,294	0.87	-	0.00	216,394	12.04	12,306	1.94
SEPTIEMBRE	209,509	1.49	-	0.00	21,965	1.22	65,630	10.37
OCTUBRE	1,755,461	12.53	12,928	0.42	12,124	0.67	347,823	54.96
NOVIEMBRE	7,526,962	53.71	157,954	5.16	1,453,741	80.87	40,366	6.38
DICIEMBRE	3,776,400	26.94	561,857	18.35	62,919	3.50	-	0.00
ENERO	523,055	3.73	2,328,854	76.07	6,478	0.36	-	0.00
FEBRERO	100,000	0.71	-	0.00	19,354	1.08	-	0.00
MARZO	-	0.00	-	0.00	-	0.00	-	0.00
ABRIL	-	0.00	-	0.00	-	0.00	75,038	11.86
MAYO	2,205	0.02	-	0.00	-	0.00	91,713	14.49
TOTAL PAIS	14,014,886	100.00	3,061,593	100.00	1,797,590	100.00	632,875	100.00

FUENTE: Encuestas de propósitos Múltiples 2002/2003.

CUADRO No. 13

**PROSPECTIVA, SUPERFICIE, PRODUCCION, RENDIMIENTO DE CAÑA, AZUCAR Y MELA
1991/92 - 2002/03**

AÑO AGRICOLA	SUPERFICIE				
	ROZADA PARA MOLER (MZ)	PRODUCCION DE CAÑA PARA MOLER (T.C)	RENDIMIENTO DE LA CAÑA MOLIDA (T.C/MZ)	PRODUCCION DE AZUCAR (QQ)	PRODUCCION DE MELAZA (BARRILES DE 110 GALONES)
1991/92	60,300	4,202,900	69.7	7,525,636	327,954
1992/93	64,300	3,903,010	60.7	7,049,062	312,471
1993/94	67,000	3,562,624	53.2	7,029,077	267,595
1994/95	66,400	3,503,146	52.8	6,769,876	295,042
1995/96	66,000	3,477,817	52.7	6,728,586	215,562
1996/97	77,173	5,272,940	68.3	8,668,436	312,678
1997/98	97,187	5,561,046	57.2	10,299,817	454,405
1998/99	104,000	5,309,299	51.1	9,930,251	338,039
1999/00	99,125	5,239,821	52.9	11,004,625	372,305
2000/01	98,000	5,093,181	52.0	10,714,638	369,665
2001/02	84,103	4,932,516	58.6	10,315,623	353,421
2002/03*	85,000	4,924,382	57.9	10,586,072	353,359

Fuente: Anuarios de Estadísticas Agropecuarias. D.G.E.A - M A G.

* Información proporcionada por CONSSA y los ingenios Azucareros.

CUADRO No. 14

**RETROSPECTIVA, INDICES DE SUPERFICIE, PRODUCCION, RENDIMIENTO DE CAÑA DE AZUCAR Y MELAZA
1991/92 - 2002/03
(1993/94=100)**

AÑO AGRICOLA	SUPERFICIE ROZADA P/ MOLER (MANZANAS)	PRODUCCION DE CAÑA P/MOLER (T.C.)	RENDIMIENTO DE LA CAÑA MOLIDA (T.C./Mz.)	PRODUCCION DE AZUCAR (QUINTALES)	PRODUCCION DE LA MELAZA (BARRILES DE 110 GALONES)
1991/92	90	118	131	107	123
1992/93	96	110	114	100	117
1993/94	100	100	100	100	100
1994/95	99	98	99	96	110
1995/96	99	98	99	96	81
1996/97	115	148	128	123	117
1997/98	145	156	108	147	170
1998/99	155	149	96	141	126
1999/00	148	147	99	157	139
2000/01	146	143	98	152	138
2001/02	126	138	110	147	132
2002/03	127	138	109	151	132

Fuente: Anuarios de Estadísticas Agropecuarias. D.G.E.A - M A G.

* Información proporcionada por CONSSA y los ingenios Azucareros.

CUADRO N°. 15

ZAFRA
CAÑA MOLIDA, PRODUCCION, RENDIMIENTO DE AZUCAR Y MELAZA, SEGUN INGENIO
2002 - 2003

INGENIO	CAÑA MOLIDA (T.C.)	A Z U C A R				Rendimiento qq/tc.	MELAZA	
		Producción en quintales					Producción Barriles de 110 Galones	Rendimiento Barriles de 110 Gal./tc.
		Cruda	Blanca	Refinada	Total			
1	516,393	600,225	498,186	0	1,098,411	2.13	34,457	0.07
2	314,093	342,960	286,380	0	629,340	2.00	23,918	0.08
3	655,759	885,769	544,323	0	1,430,092	2.18	42,693	0.07
4	262,815	334,412	208,977	0	543,389	2.07	17,605	0.07
5	*	*	*	*	0	*	*	*
6	505,243	267,990	767,517	0	1,035,507	2.05	39,883	0.08
7	*	*	*	*	0	*	*	*
8	435,595	462,686	416,196	0	878,882	2.02	35,568	0.08
9	1,289,062	1,758,127	1,019,370	126,779	2,904,276	2.25	92,802	0.07
10	818,607	1,013,430	814,181	0	1,827,611	2.23	58,355	0.07
11	126,815	192,253	46,311	*	238,564	1.88	8,078	0.06
TOTAL	4,924,382	5,857,852	4,601,441	126,779	10,586,072	2.15	353,359	0.07

Fuente: Información proporcionada por CONSSA y los Ingenios Azucareros.

*No molieron para la zafra 2002/2003.

CUADRO No 16**EXISTENCIA DE GANADO BOVINO, PORCINO Y AVES
POR NIVEL Y SEXO. 2002****(Unidades)**

GANADO	NIVEL	TOTAL	SEXO		EXISTENCIA AL
			Machos	Hembras	
Bovino	Nacional	1,392,114	335,987	1,056,127	30 nov./ 2002
Porcino	Familiar	153,463	85,614	67,849	30 nov./ 2002
Aves	Familiar	4,189,573	n.d	n.d	30 nov./ 2002
Aves	Comercial	n.d	n.d	n.d	31 dic./ 2002

n.d : no disponible.

FUENTE: Encuestas de Propósitos Múltiples 2002-2003, DGEA-MAG.

CUADRO No. 17

RETROSPECTIVA. EXISTENCIA DE GANADO BOVINO SEGÚN SEXO Y EDAD, 1993 - 2002
(cabezas)

SEXO Y EDAD										
	1993	1994	1995	1996	1997	1998	1999	2000	2001	2002
MACHOS	349,600	375,700	380,800	335,000	320,300	294,208	322,323	321,953	340,350	335,987
Menores de 1 año	104,000	118,100	137,300	109,600	135,800	119,706	109,622	123,170	123,060	124,952
De 1 a menos 2 años	72,800	85,600	87,200	84,200	59,800	53,958	74,501	74,496	71,750	68,106
De 2 a menos 3 años	56,000	60,800	54,000	51,000	40,500	36,814	47,150	39,046	52,990	42,834
De 3 y más años	116,800	111,200	102,300	90,200	84,200	83,730	91,050	85,241	92,550	100,095
HEMBRAS	906,900	821,200	880,700	790,000	804,700	893,924	715,395	878,047	875,950	1,056,127
Menores de 1 año	127,400	132,300	143,500	119,700	134,700	136,302	118,647	138,073	125,300	166,071
De 1 a menos 2 años	134,600	112,900	114,400	103,000	99,000	112,566	94,910	110,580	124,050	139,549
De 2 a menos 3 años	134,000	137,300	131,900	121,600	119,700	151,703	121,466	127,015	143,200	193,847
De 3 y más años	510,900	438,700	490,900	445,700	451,300	493,353	380,372	502,379	483,400	556,660
TOTAL	1,256,500	1,196,900	1,261,500	1,125,000	1,125,000	1,188,132	1,037,718	1,200,000	1,216,300	1,392,114

FUENTE: Encuestas de Propósitos Múltiples 2002/2003.

CUADRO No. 18

RETROSPECTIVA. EXISTENCIA DE GANADO BOVINO SEGÚN ESTADO PRODUCTIVO, 1993-2002

(cabezas)

SEXO Y ESTADO PRODUCTIVO										
	1993	1994	1995	1996	1997	1998	1999	2000	2001	2002
1. MACHOS	349,600	375,700	380,800	335,000	320,300	294,208	322,323	321,953	340,350	335,987
<u>BUEYES</u>	<u>95,500</u>	<u>97,400</u>	<u>72,600</u>	<u>57,600</u>	<u>57,200</u>	<u>50,900</u>	<u>59,617</u>	<u>55,058</u>	<u>67,957</u>	<u>56,869</u>
en servicio	85,300	85,900	67,400	53,400	51,100	46,500	54,905	47,922	55,368	52,000
en amanso	10,200	11,500	5,200	4,200	6,100	4,400	4,712	7,136	12,589	4,869
<u>SEMENTALES</u>	<u>39,500</u>	<u>49,100</u>	<u>43,100</u>	<u>46,000</u>	<u>44,200</u>	<u>49,200</u>	<u>32,457</u>	<u>52,577</u>	<u>60,827</u>	<u>63,856</u>
en servicio	28,000	25,600	32,100	34,700	33,500	35,600	22,863	29,397	33,880	44,059
en crecimiento	11,500	23,500	11,000	11,300	10,700	13,600	9,594	23,180	26,947	19,797
TORETES Y NOVILLO	<u>110,600</u>	<u>111,100</u>	<u>127,800</u>	<u>121,800</u>	<u>83,100</u>	<u>74,404</u>	<u>120,627</u>	<u>91,148</u>	<u>87,856</u>	<u>90,310</u>
TERNEROS	<u>104,000</u>	<u>118,100</u>	<u>137,300</u>	<u>109,600</u>	<u>135,800</u>	<u>119,704</u>	<u>109,622</u>	<u>123,170</u>	<u>123,710</u>	<u>124,952</u>
2. HEMBRAS	906,900	821,200	880,700	790,000	804,700	893,924	715,395	878,047	875,950	1,056,127
<u>VACAS</u>	<u>510,900</u>	<u>438,400</u>	<u>490,900</u>	<u>445,700</u>	<u>450,300</u>	<u>491,000</u>	<u>362,901</u>	<u>509,172</u>	<u>501,419</u>	<u>561,878</u>
paridas	288,900	262,900	290,400	240,400	285,800	293,100	237,665	273,943	305,608	335,994
horras	222,000	175,500	200,500	205,300	164,500	197,900	125,236	235,229	195,811	225,884
NOVILLAS	<u>268,600</u>	<u>250,500</u>	<u>246,300</u>	<u>224,600</u>	<u>219,700</u>	<u>266,622</u>	<u>233,847</u>	<u>230,802</u>	<u>249,231</u>	<u>328,178</u>
TERNERAS	<u>127,400</u>	<u>132,300</u>	<u>143,500</u>	<u>119,700</u>	<u>134,700</u>	<u>136,302</u>	<u>118,647</u>	<u>138,073</u>	<u>125,300</u>	<u>166,071</u>
TOTAL DEL HATO	1,256,500	1,196,900	1,261,500	1,125,000	1,125,000	1,188,132	1,037,718	1,200,000	1,216,300	1,392,114

FUENTE: Encuestas de propósitos Múltiples 2002-2003. División de Estadísticas Agropecuarias. DGEA-MAG.

CUADRO No. 19

EL SALVADOR

ESTRUCTURA DEL HATO BOVINO POR DEPARTAMENTO SEGUN SEXO Y EDAD 2002

DEPARTAMENTO	TOTAL	Ahuachapán	Santa Ana	Sonsonate	Chalatenango	La Libertad	San Salvador	Cuscatlán	La Paz	Cabañas	San Vicente	Usulután	San Miguel	Morazán	La Unión
MACHOS	335,987	7,172	16,569	22,031	31,642	20,768	5,283	8,732	26,706	16,851	22,652	50,486	52,355	23,877	30,863
Menores de 1 año	123,060	2,584	6,830	9,080	16,952	8,603	3,505	3,586	12,397	7,373	7,727	11,125	12,669	9,977	12,544
De 1 a menos de 2	71,750	697	2,984	2,393	5,399	5,262	736	2,125	4,114	4,449	4,819	6,257	16,155	6,885	5,831
De 2 a menos de 3	52,990	765	3,049	4,024	3,709	1,164	0	863	3,236	2,440	4,679	7,000	4,673	2,511	4,721
De 3 y más años	92,550	3,126	3,706	6,534	5,582	5,739	1,042	2,158	6,959	2,589	5,427	26,104	18,858	4,504	7,767
HEMBRAS	1,056,127	13,312	55,999	113,365	107,023	65,449	28,394	26,876	99,928	43,452	51,434	122,685	157,550	68,287	102,373
Menores de 1 año	125,300	1,800	8,208	16,652	18,599	10,871	4,450	4,100	16,161	7,828	7,111	19,758	23,443	10,057	17,033
De 1 a menos de 2	124,050	1,044	9,116	12,475	16,855	8,070	4,885	3,676	12,812	4,279	6,180	17,190	20,347	9,600	13,020
De 2 a menos de 3	143,200	2,382	8,364	27,840	19,553	13,767	4,696	4,864	10,687	6,220	8,107	16,111	39,584	11,555	20,117
De 3 y más años	483,400	8,086	30,311	56,398	52,016	32,741	14,363	14,236	60,268	25,125	30,036	69,626	74,176	37,075	52,203
TOTAL	1,392,114	20,484	72,568	135,396	138,665	86,217	33,677	35,608	126,634	60,303	74,086	173,171	209,905	92,164	133,236

FUENTE: Encuestas de Propósitos Múltiples 2002-2003. División de Estadísticas Agropecuarias. DGEA-MAG.

ESTRUCTURA DEL HATO BOVINO POR DEPARTAMENTO, SEGUN SEXO Y ESTADO PRODUCTIVO 2002

(Cabezas)

DEPARTAMENTOS

ESTADO PRODUCTIVO	TOTAL	Ahua-chapán	Santa Ana	Sonsonate	Chalatenango	La Libertad	San Salvador	Cuscatlán	La Paz	Cabañas	San Vicente	Usulután	San Miguel	Morazán	La Unión
MACHOS	335,987	7,172	16,569	22,031	31,642	20,768	5,283	8,732	26,706	16,851	22,652	50,486	52,355	23,877	30,863
BUEYES	67,957	2,809	1,459	2,735	1,391	2,608	456	1,453	4,187	368	3,002	19,407	12,971	952	3,071
en servicio	55,368	2,532	1,459	2,608	1,391	2,608	242	1,341	3,544	368	3,002	16,573	12,358	952	3,022
en amanso	12,589	277	0	127	0	0	214	112	643	0	0	2,834	613	0	49
SEMENTALES	60,827	663	3,444	4,244	6,405	3,782	744	1,850	6,289	4,478	4,633	8,184	7,079	5,608	6,453
en servicio	33,880	594	2,248	3,448	4,191	2,697	505	1,004	3,506	2,020	2,425	6,109	6,807	3,421	5,084
en crecimiento	26,947	69	1,196	796	2,214	1,085	239	846	2,783	2,458	2,208	2,075	272	2,187	1,369
TORETES Y NOVIL	87,856	1,116	4,836	5,972	6,894	5,775	578	1,843	3,833	4,632	7,290	11,770	19,636	7,340	8,795
TERNEROS	123,710	2,584	6,830	9,080	16,952	8,603	3,505	3,586	12,397	7,373	7,727	11,125	12,669	9,977	12,544
HEMBRAS	1,056,127	13,312	55,999	113,365	107,023	65,449	28,394	26,876	99,928	43,452	51,434	122,685	157,550	68,287	102,373
VACAS	561,878	8,085	30,311	62,171	53,698	27,586	16,943	14,235	60,729	26,158	29,358	69,357	73,970	37,075	52,202
paridas	335,994	4,455	17,941	38,323	36,179	17,354	8,655	7,764	32,813	15,515	14,508	45,103	45,026	21,210	31,148
horras	225,884	3,630	12,370	23,848	17,519	10,232	8,288	6,471	27,916	10,643	14,850	24,254	28,944	15,865	21,054
NOVILLAS	328,178	3,427	17,480	34,542	34,726	26,992	7,001	8,541	23,038	9,466	14,965	33,570	60,137	21,155	33,138
TERNERAS	166,071	1,800	8,208	16,652	18,599	10,871	4,450	4,100	16,161	7,828	7,111	19,758	23,443	10,057	17,033
TOTAL	1,392,114	20,484	72,568	135,396	138,665	86,217	33,677	35,608	126,634	60,303	74,086	173,171	209,905	92,164	133,236

FUENTE: Encuestas de Propósitos Múltiples 2002-2003. División de Estadísticas Agropecuarias. DGEA-MAG.

ESTRUCTURA DEL HATO BOVINO POR DEPARTAMENTO, SEGUN SEXO Y ESTADO PRODUCTIVO 2002

(Cabezas)

DEPARTAMENTOS

ESTADO PRODUCTIVO	TOTAL	Ahuachapán	Santa Ana	Sonsonate	Chalatenango	La Libertad	San Salvador	Cuscatlán	La Paz	Cabañas	San Vicente	Usulután	San Miguel	Morazán	La Unión
MACHOS	335,987	7,172	16,569	22,031	31,642	20,768	5,283	8,732	26,706	16,851	22,652	50,486	52,355	23,877	30,863
BUEYES	67,957	2,809	1,459	2,735	1,391	2,608	456	1,453	4,187	368	3,002	19,407	12,971	952	3,071
en servicio	55,368	2,532	1,459	2,608	1,391	2,608	242	1,341	3,544	368	3,002	16,573	12,358	952	3,022
en amanso	12,589	277	0	127	0	0	214	112	643	0	0	2,834	613	0	49
SEMENTALES	60,827	663	3,444	4,244	6,405	3,782	744	1,850	6,289	4,478	4,633	8,184	7,079	5,608	6,453
en servicio	33,880	594	2,248	3,448	4,191	2,697	505	1,004	3,506	2,020	2,425	6,109	6,807	3,421	5,084
en crecimiento	26,947	69	1,196	796	2,214	1,085	239	846	2,783	2,458	2,208	2,075	272	2,187	1,369
TORETES Y NOVIL	87,856	1,116	4,836	5,972	6,894	5,775	578	1,843	3,833	4,632	7,290	11,770	19,636	7,340	8,795
TERNEROS	123,710	2,584	6,830	9,080	16,952	8,603	3,505	3,586	12,397	7,373	7,727	11,125	12,669	9,977	12,544
HEMBRAS	1,056,127	13,312	55,999	113,365	107,023	65,449	28,394	26,876	99,928	43,452	51,434	122,685	157,550	68,287	102,373
VACAS	561,878	8,085	30,311	62,171	53,698	27,586	16,943	14,235	60,729	26,158	29,358	69,357	73,970	37,075	52,202
paridas	335,994	4,455	17,941	38,323	36,179	17,354	8,655	7,764	32,813	15,515	14,508	45,103	45,026	21,210	31,148
horras	225,884	3,630	12,370	23,848	17,519	10,232	8,288	6,471	27,916	10,643	14,850	24,254	28,944	15,865	21,054
NOVILLAS	328,178	3,427	17,480	34,542	34,726	26,992	7,001	8,541	23,038	9,466	14,965	33,570	60,137	21,155	33,138
TERNERAS	166,071	1,800	8,208	16,652	18,599	10,871	4,450	4,100	16,161	7,828	7,111	19,758	23,443	10,057	17,033
TOTAL	1,392,114	20,484	72,568	135,396	138,665	86,217	33,677	35,608	126,634	60,303	74,086	173,171	209,905	92,164	133,236

FUENTE: Encuestas de Propósitos Múltiples 2002-2003. División de Estadísticas Agropecuarias. DGEA-MAG.

CUADRO No. 21

RETROSPECTIVA, PRODUCCION DE LECHE, SACRIFICIO DE GANADO BOVINO Y PRODUCCION DE CARNE , 1993/2002

AÑO	Leche (miles de litros)	B O V I N O	
		Sacrificio (cabezas)	Carne 1/ (miles de libras)
1993	325,300	147,796	53,797
1994	319,200	161,772	58,885
1995	282,000	175,290	63,805
1996	317,451	161,605	58,824
1997	356,400	209,594	76,292
1998	331,470	205,598	74,838
1999	349,390	203,956	74,240
2000	386,760	207,634	75,579
2001	383,467	190,045	69,176
2002	408,038	180,980	65,876

1/ Estimación en base al sacrificio y los índices utilizados para tal fin en la División de Análisis de Mercado.

Peso promedio por res = 700 libras.

Rendimiento canal caliente 52 por ciento

CUADRO No. 22

RETROSPECTIVA. EXISTENCIA DE GANADO PORCINO A NIVEL FAMILIAR POR SEXO, 1993/2002
(cabezas)

AÑO	TOTAL	S E X O	
		MACHOS	HEMBRAS
1993	336,100	174,800	161,300
1994	223,000	118,000	105,000
1995	190,000	97,900	92,100
1996	193,944	99,714	94,230
1997	182,313	96,025	86,288
1998	174,715	92,633	82,082
1999	248,442	112,360	136,082
2000	186,447	92,809	93,638
2001	150,000	75,420	74,580
2002	153,463	85,614	67,849

FUENTE: Encuestas de Propósitos Múltiples 2002-2003.
División de Estadísticas Agropecuarias DGEA-MAG.

CUADRO No. 23

**ESTRUCTURA DEL HATO PORCINO A NIVEL FAMILIAR POR REGION,
SEGUN SEXO Y EDAD, 2002
(cabezas)**

SEXO Y EDAD	TOTAL	REGIÓN			
		I	II	III	IV
<u>MACHOS</u>	85,614	10,187	12,304	17,796	45,327
Menores de 6 meses	58,203	6,721	8,035	11,885	31,562
De 6 y más meses	27,411	3,466	4,269	5,911	13,765
<u>HEMBRAS</u>	67,849	9,306	11,000	18,573	28,970
Menores de 6 meses	42,422	5,942	6,300	10,538	19,642
De 6 y más meses	25,427	3,364	4,700	8,035	9,328
TOTAL	153,463	19,493	23,304	36,369	74,297

CUADRO No. 24

**ESTRUCTURA DEL HATO PORCINO A NIVEL FAMILIAR
POR CONDICION GENETICA, SEGUN SEXO Y EDAD. 2002
(cabezas)**

SEXO Y EDAD	TOTAL	CONDICION GENETICA		
		Puros	Mejorados	Criollos
<u>MACHOS</u>	85,614	0	75,134	10,480
Menores de 6 meses	58,203	0	51,334	6,869
De 6 y más meses	27,411	0	23,800	3,611
<u>HEMBRAS</u>	67,849	0	60,681	7,168
Menores de 6 meses	42,423	0	37,865	4,558
De 6 y más meses	25,426	0	22,816	2,610
TOTAL	153,463	0	135,815	17,648

FUENTE: Encuestas de propósitos Múltiples 2002-2003.

División de Estadísticas Agropecuarias. DGEA-MAG

ESTRUCTURA DEL HATO PORCINO A NIVEL FAMILIAR POR SEXO Y EDAD, SEGUN DEPARTAMENTO, 2002.

(cabezas)

DEPARTAMENTO	TOTAL			MACHOS			HEMBRAS		
	Total	Menores de 6 meses	Mayores de 6 meses	Total	Menores de 6 meses	Mayores de 6 meses	Total	Menores de 6 meses	Mayores de 6 meses
Region I	19,493	12,662	6,831	10,187	6,721	3,466	9,286	5,941	3,365
Ahuachapán	5,847	3,958	1,889	3,151	2,174	977	2,676	1,784	912
Santa Ana	7,802	4,897	2,905	3,893	2,437	1,456	3,909	2,460	1,449
Sonsonate	5,844	3,807	2,037	3,143	2,110	1,033	2,701	1,697	1,004
Region II	23,304	14,335	8,969	12,304	8,035	4,269	11,000	6,300	4,700
Chalatenango	7,032	4,103	2,929	3,533	2,155	1,378	3,499	1,948	1,551
La Libertad	5,340	3,210	2,130	2,957	1,957	1,000	2,383	1,253	1,130
San Salvador	4,940	3,829	1,111	2,917	2,317	600	2,023	1,512	511
Cuscatlán	5,992	3,193	2,799	2,897	1,606	1,291	3,095	1,587	1,508
Region III	36,369	22,423	13,946	17,796	11,885	5,911	18,573	10,538	8,035
La Paz	6,919	4,148	2,771	3,396	1,967	1,429	3,523	2,181	1,342
Cabañas	13,758	8,017	5,741	6,904	4,456	2,448	6,854	3,561	3,293
San Vicente	15,692	10,258	5,434	7,496	5,462	2,034	8,196	4,796	3,400
Region IV	74,297	51,204	23,093	45,327	36,562	13,765	28,970	19,642	9,328
Usulután	26,345	18,988	7,357	15,483	11,068	4,415	10,862	7,920	2,942
San Miguel	22,681	15,773	6,908	16,564	12,013	4,551	6,117	3,760	2,357
Morazán	8,379	5,236	3,143	4,109	7,662	1,447	4,270	2,574	1,696
La Unión	16,892	11,207	5,685	9,171	5,819	3,352	7,721	5,388	2,333
TOTAL	153,463	188,586	98,847	161,041	119,685	51,356	126,372	78,901	47,491

FUENTE: Encuestas de Propósitos Múltiples 2002-2003. División de Estadísticas Agropecuarias. DGEA-MAG.

CUADRO No. 26**RETROSPECTIVA. EXISTENCIA DE AVES
A NIVEL FAMILIAR Y COMERCIAL, 1993 - 2002**

AÑO	N I V E L	
	Familiar (aves)	Comercial (aves)
1993	4,425,700	7,869,600
1994	3,764,800	8,735,200
1995	4,194,600	8,860,244
1996	4,666,300	n.d
1997	3,673,749	n.d
1998	3,627,171	n.d
1999	5,569,250	12,816,558
2000	3,062,196	nd.
2001	3,845,510	nd.
2002	4,189,573	n.d

NOTA: A nivel familiar se Incluyen pavos y patos. Las existencias están referidas al 31 de octubre/2002 para el nivel familiar y al 31 de diciembre para el nivel comercial.

Cuadro No. 27

**EXISTENCIA DE AVES A NIVEL FAMILIAR POR CLASE, SEGÚN REGIÓN Y DEPARTAMENTO
AL 31 DE OCTUBRE DEL 2002
(unidades)**

DEPARTAMENTO	TOTAL	CLASE O ESPECIMEN					
		GALLOS	GALLINAS	POLLOS	POLLAS	PAVOS	PATOS
<u>REGION I</u>	<u>1,028,876</u>	<u>62,499</u>	<u>312,502</u>	<u>229,992</u>	<u>160,124</u>	<u>108,235</u>	<u>155,524</u>
Ahuachapán	325,236	17,734	107,445	70,576	53,765	32,058	43,658
Santa Ana	382,503	23,718	116,689	97,518	60,965	32,265	51,348
Sonsonate	321,137	21,047	88,368	61,898	45,394	43,912	60,518
<u>REGION II</u>	<u>972,685</u>	<u>61,172</u>	<u>293,880</u>	<u>289,989</u>	<u>182,519</u>	<u>49,325</u>	<u>95,800</u>
Chalatenango	294,775	14,962	101,123	73,744	65,413	12,063	27,470
La Libertad	284,250	19,871	94,134	86,033	41,768	14,630	27,814
San Salvador	236,784	15,426	54,229	88,728	37,655	14,149	26,597
Cuscatlán	156,876	10,913	44,394	41,484	37,683	8,483	13,919
<u>REGION III</u>	<u>930,379</u>	<u>44,596</u>	<u>220,368</u>	<u>297,664</u>	<u>234,182</u>	<u>47,944</u>	<u>85,625</u>
La Paz	137,110	9,872	46,101	29,335	33,979	6,104	11,719
Cabañas	308,029	14,807	70,476	100,610	68,789	15,783	37,564
San Vicente	485,240	19,917	103,791	167,719	131,414	26,057	36,342
<u>REGION IV</u>	<u>1,257,633</u>	<u>91,087</u>	<u>433,718</u>	<u>291,967</u>	<u>280,782</u>	<u>88,168</u>	<u>71,909</u>
Usulután	428,903	30,590	161,257	95,238	90,270	33,407	18,141
San Miguel	353,397	29,047	129,543	72,560	85,605	25,371	11,271
Morazán	260,938	14,127	71,420	78,412	59,172	14,974	22,833
La Unión	214,395	17,323	71,498	45,757	45,737	14,416	19,664
TOTAL PAIS	4,189,573	259,354	1,260,468	1,109,612	857,607	293,672	408,858

FUENTE: Encuestas de Propósitos múltiples 2002-2003. División de Estadísticas Agropecuarias. DGEA-MAG.

CUADRO NO. 28

AFLUENCIA MENSUAL DE GANADO BOVINO EN PIE EN TIANGUE DE SOYAPANGO

ENERO - DICIEMBRE 2002

(CABEZAS)

MES	VACAS		NOVILLAS	BUEYES	TOROS	TORETES	NOVILLOS	TOTAL
	HORRAS	PARIDAS						
ENERO	647	33	52	437	529	1,296	764	3,758
FEBRERO	418	12	18	478	446	1,189	371	2,932
MARZO	398	11	22	468	384	1,104	375	2,762
ABRIL	614	25	22	464	502	1,245	785	3,657
MAYO	216	28	20	358	423	1,258	783	3,086
JUNIO	298	24	23	378	434	1,352	789	3,298
JULIO	318	20	20	458	521	1,438	864	3,639
AGOSTO	364	23	17	432	420	1,436	846	3,538
SEPTIEMBRE	284	12	10	302	378	1,468	512	2,966
OCTUBRE	482	10	27	258	316	1,122	768	2,983
NOVIEMBRE	540	12	27	340	272	1,088	781	3,060
DICIEMBRE	567	14	28	405	387	1,246	768	3,415
TOTAL ANUAL	5,146	224	286	4,778	5,012	15,242	8,406	39,094

Nota: El total de cabezas de ganado reportadas en el cuadro anterior, comprende afluencia diaria durante el año 2002.

CUADRO 29**GANADO BOVINO****SACRIFICIO MENSUAL POR CLASE SEGÚN MES**

ENERO - DICIEMBRE DE 2002

(CABEZAS)

MES	VACAS	NOVILLAS	BUEYES	TOROS 1/	NOVILLOS	TERNEROS	TERNERAS	TOTAL
ENERO	7,361	258	1,273	4,125	2,057	8	29	15,111
FEBRERO	7,278	253	1,204	3,977	2,005	5	6	14,728
MARZO	7,342	255	1,221	4,115	2,017	6	23	14,979
ABRIL	7,364	257	1,271	4,109	2,028	12	25	15,066
MAYO	7,327	252	1,230	3,998	2,035	10	22	14,874
JUNIO	7,377	253	1,268	4,149	2,057	7	21	15,132
JULIO	7,388	253	1,296	4,278	2,087	12	18	15,332
AGOSTO	7,367	254	1,257	4,175	2,063	14	21	15,151
SEPTIEMBRE	7,380	253	1,294	4,198	2,038	10	20	15,193
OCTUBRE	7,406	254	1,279	4,122	2,045	9	30	15,145
NOVIEMBRE	7,414	256	1,330	4,114	2,041	8	26	15,189
DICIEMBRE	7,374	253	1,264	4,110	2,051	5	23	15,080
TOTAL	88,378	3,051	15,187	49,470	24,524	106	264	180,980

1/ Incluye toretes.

CUADRO NO. 30

GANADO BOVINO
SACRIFICIO POR CLASE, SEGUN DEPARTAMENTO
2002
(CABEZAS)

DEPARTAMENTO	VACAS	JOVILLAS	BUEYES	TOROS 1/1	JOVILLOS	TERNEROS	TERNERAS	TOTAL
AHUACHAPAN	3,354	238	442	1,256	805	—	—	6,095
SANTA ANA	9,488	409	1,976	2,758	465	11	5	15,112
SONSONATE	7,256	122	686	5,367	2,514	4	1	15,950
CHALATENANGO	1,052	7	824	627	131	5	—	2,646
LA LIBERTAD	6,274	431	2,368	2,351	1,316	7	12	12,759
SAN SALVADOR	19,225	254	4,745	23,588	12,141	5	24	59,982
CUSCATLAN	11,774	74	1,273	2,380	957	12	4	16,474
LA PAZ	5,176	42	814	1,081	945	14	12	8,084
CABAÑAS	1,439	8	63	215	113	2	1	1,841
SAN VICENTE	1,868	412	168	756	819	3	1	4,027
USulután	2,305	842	1,228	2,980	2,159	24	178	9,716
SAN MIGUEL	13,569	87	386	4,750	1,617	11	6	20,426
MORAZAN	2,048	74	105	879	337	4	14	3,461
LA UNION	3,550	51	109	482	205	4	6	4,407
TOTAL	88,378	3,051	15,187	49,470	24,524	106	264	180,980

1/ Incluye Toretes

Fuente: Alcaldías Municipales y DIGESTYC.

CUADRO NO. 31

GANADO BOVINO
SACRIFICIO MENSUAL EN RASTROS MUNICIPALES SEGÚN DEPARTAMENTO 2002.
(CABEZAS)

DEPARTAMENTO	ENERO	FEBRERO	MARZO	ABRIL	MAYO	JUNIO	JULIO	AGOSTO	SEPT.	OCT.	NOV.	DIC.	TOTAL
AHUACHAPAN	508	510	496	512	502	493	523	519	509	518	492	513	6,095
SANTA ANA	1,258	1,274	1,268	1,270	1,258	1,275	1,278	1,259	1,246	1,264	1,234	1,228	15,112
SONSONATE	1,355	1,327	1,320	1,314	1,322	1,318	1,354	1,354	1,325	1,374	1,301	1,286	15,950
CHALATENANGO	217	222	225	219	215	224	226	231	234	214	203	216	2,646
LA LIBERTAD	1,158	1,055	1,078	1,063	1,047	1,044	1,002	1,057	1,058	1,061	1,084	1,052	12,759
SAN SALVADOR	4,987	4,857	4,997	4,921	4,852	4,975	5,149	4,980	5,087	4,958	5,087	5,132	59,982
CUSCATLAN	1,430	1,289	1,398	1,384	1,390	1,475	1,354	1,358	1,328	1,387	1,383	1,298	16,474
LA PAZ	685	657	645	680	660	690	678	680	675	667	697	670	8,084
CABAÑAS	141	123	138	158	149	162	174	150	178	147	158	163	1,841
SAN VICENTE	338	328	330	332	333	338	342	343	336	341	334	332	4,027
USulután	793	815	811	824	816	805	832	796	834	798	810	782	9,716
SAN MIGUEL	1,568	1,654	1,630	1,724	1,689	1,680	1,763	1,768	1,725	1,762	1,731	1,732	20,426
MORAZAN	306	273	278	286	285	293	286	290	280	277	305	302	3,461
LA UNION	367	344	365	379	356	360	371	366	378	377	370	374	4,407
TOTAL	15,111	14,728	14,979	15,066	14,874	15,132	15,332	15,151	15,193	15,145	15,189	15,080	180,980

Fuente: Alcaldías Municipales y DIGESTYC.

CUADRO NO. 32

GANADO PORCINO
SACRIFICIO MENSUAL EN RASTROS MUNICIPALES SEGÚN DEPARTAMENTO 2002.
(CABEZAS)

DEPARTAMENTO	ENERG	FEBRERO	MARZO	ABRIL	MAYO	JUNIO	JULIO	AGOSTO	SEPTIEMBRE	OCTUBRE	NOVIEMBRE	DICIEMBRE	TOTAL
AHUACHAPAN	461	490	488	493	493	487	499	495	498	497	476	492	5,869
SANTA ANA	995	992	976	1,008	1,012	987	998	1,014	978	1,025	997	987	11,969
SONSONATE	328	315	325	317	308	325	305	309	337	332	308	321	3,830
CHALATENANGO	131	124	134	137	139	135	134	145	148	146	143	138	1,654
LA LIBERTAD	3,327	3,338	3,321	3,325	3,312	3,301	3,298	3,287	3,345	3,345	3,356	3,358	39,913
SAN SALVADOR	4,562	4,538	4,528	4,587	4,580	4,568	4,590	4,601	4,587	4,658	4,682	4,658	55,139
CUSCATLAN	58	51	49	57	53	50	57	59	62	65	68	57	686
LA PAZ	1,564	1,574	1,538	1,542	1,560	1,544	1,567	1,544	1,537	1,574	1,625	1,645	18,814
CABAÑAS	45	38	37	44	42	38	40	46	48	38	42	47	505
SAN VICENTE	548	562	492	529	596	583	580	593	608	584	652	674	7,001
USULUTAN	795	784	752	781	793	782	760	789	786	770	782	791	9,365
SAN MIGUEL	796	807	853	802	831	845	802	807	834	829	833	857	9,896
MORAZAN	78	75	70	79	83	86	88	70	72	71	87	89	948
LA UNION	198	193	190	182	183	176	168	178	183	192	196	195	2,234
TOTAL	13,886	13,881	13,753	13,883	13,985	13,907	13,886	13,937	14,023	14,126	14,247	14,309	167,823

Fuente: Alcaldías Municipales y DIGESTYC.

CUADRO NO. 33

GRANOS BASICOS
PRECIOS PROMEDIO MENSUALES A NIVEL TRANSPORTISTA EN PLAZA SAN SALVADOR.
2002
(COLONES/QUINTAL)

MESES	MAIZ BLANCO	MAICILLO	ARROZ A GRANEL		FRIJOL	
			1a.Clase	2a.Clase	Rojo cte.	Rojo Seda
ENERO	82.72	67.73	186.37	171.24	272.71	307.83
FEBRERO	80.59	54.97	186.25	163.29	275.47	311.25
MARZO	88.13	55.82	185.79	171.21	279.27	309.17
ABRIL	93.69	58.37	185.96	171.25	272.86	310.87
MAYO	88.75	58.38	185.51	171.00	279.83	311.94
JUNIO	83.09	56.04	185.63	171.21	288.20	314.70
JULIO	79.18	54.63	180.08	171.20	278.58	299.38
AGOSTO	70.68	52.67	178.06	170.00	255.24	293.80
SEPTIEMBRE	72.47	55.65	177.58	169.29	237.80	290.31
OCTUBRE	68.36	56.68	164.48	155.96	251.36	311.77
NOVIEMBRE	69.87	56.97	149.14	140.00	227.35	265.11
DICIEMBRE	68.21	63.21	149.22	140.00	204.31	247.69
PROMEDIO ANUAL	78.81	57.59	176.17	163.80	260.25	297.82

CUADRO No.34

GRANOS BASICOS
PRECIOS PROMEDIO MENSUALES A NIVEL MAYORISTA EN
PLAZA DE SAN SALVADOR. 2002. (COLONES/QUINTAL).

MESES	MAIZ	MAICILLO	ARROZ A GRANEL		FRIJOL	
	BLANCO		1a.Clase	2a.Clase	Rojo cte.	Rojo Seda
ENERO	89.65	76.22	197.23	181.25	286.61	320.93
FEBRERO	87.13	66.53	196.09	181.13	288.58	326.63
MARZO	93.77	65.60	195.62	181.19	291.24	327.74
ABRIL	100.29	66.29	195.62	181.22	289.15	332.25
MAYO	94.38	67.50	195.63	181.25	292.35	331.50
JUNIO	90.35	65.04	195.12	181.25	300.34	334.63
JULIO	85.73	64.97	189.97	178.67	288.98	309.59
AGOSTO	79.41	62.12	186.90	178.58	268.43	310.76
SEPTIEMBRE	78.69	65.66	186.23	176.99	249.63	307.17
OCTUBRE	75.37	66.69	173.66	162.83	265.19	327.80
NOVIEMBRE	76.22	66.97	159.23	148.45	246.67	283.42
DICIEMBRE	75.21	71.08	159.08	148.78	225.80	262.50
PROMEDIO ANUAL	85.52	67.06	185.87	173.47	274.41	314.58

CUADRO NO. 35

G R A N O S B A S I C O S
PRECIOS PROMEDIO MENSUALES A NIVEL DE CONSUMIDOR
EN PLAZA DE SAN SALVADOR. 2002. (COLONES/LIBRA)

MESES	MAIZ	MAICILLO	ARROZ A GRANEL		F R I J O L	
	BLANCO		1a.Clase	2a.Clase	Rojo cte.	Rojo Seda
ENERO	1.12	1.00	2.75	2.50	3.47	3.85
FEBRERO	1.10	0.97	2.74	2.51	3.48	3.88
MARZO	1.13	0.97	2.75	2.51	3.45	3.90
ABRIL	1.20	0.98	2.75	2.47	3.44	3.91
MAYO	1.16	0.99	2.75	2.44	3.47	3.91
JUNIO	1.10	0.96	2.77	2.41	3.50	3.91
JULIO	1.07	0.93	2.74	2.39	3.40	3.81
AGOSTO	1.00	0.92	2.76	2.40	3.35	3.88
SEPTIEMBRE	0.99	0.96	2.75	2.43	3.21	3.81
OCTUBRE	0.98	0.97	2.70	2.35	3.27	3.89
NOVIEMBRE	0.97	0.98	2.69	2.24	3.17	3.63
DICIEMBRE	0.98	1.00	2.70	2.25	3.10	3.54
PROMEDIO ANUAL	1.07	0.97	2.74	2.41	3.36	3.83

Cuadro no. 36

MAIZ
 PRECIOS PROMEDIO MENSUALES DE MAIZ A NIVEL TRANSPORTISTA
 EN CAPITALES CENTROAMERICANAS (DOLARES/QUINTAL)
 2002

MES	SAN SALVADOR	GUATEMALA	TEGUCIGALPA	MANAGUA	SAN JOSE
ENERO	9.64	7.27	8.35	*	12.07
FEBRERO	9.28	7.88	*	*	13.31
MARZO	10.09	9.42	9.86	*	13.02
ABRIL	10.57	8.12	9.50	*	13.14
MAYO	10.15	7.93	9.81	*	13.35
JUNIO	9.54	7.66	9.89	*	13.24
JULIO	8.87	7.31	9.66	*	13.12
AGOSTO	8.14	7.46	9.52	*	13.68
SEPTIEMBRE	8.11	7.67	9.07	12.19	15.31
OCTUBRE	7.86	6.21	8.77	8.98	14.10
NOVIEMBRE	8.00	6.88	7.71	7.60	15.39
DICIEMBRE	7.71	6.50	7.21	10.02	15.26
PROMEDIO	9.00	7.53	9.03	9.70	13.75

* : Información no disponible.

FUENTE: Secretaría Permanente del Tratado de Integración Centroamericana (SIECA)

Cuadro No. 37

F R I J O L
PRECIOS PROMEDIO MENSUALES DE FRIJOL NEGRO A NIVEL TRANSPORTISTA
EN CAPITALES CENTROAMERICANAS. 2002
(DOLARES/QUINTAL)

MES	SAN SALVADOR	GUATEMALA	TEGUCIGALPA	MANAGUA	SAN JOSE
ENERO	*	27.56	*	*	48.85
FEBRERO	*	21.31	*	*	46.15
MARZO	*	28.27	*	*	45.88
ABRIL	*	35.81	*	*	59.71
MAYO	*	36.48	*	*	44.09
JUNIO	*	38.11	*	*	43.73
JULIO	*	36.73	*	*	44.38
AGOSTO	*	29.08	*	*	43.86
SEPTIEMBRE	*	28.46	*	*	43.62
OCTUBRE	*	26.53	*	*	42.61
NOVIEMBRE	*	24.27	*	*	42.72
DICIEMBRE	*	22.30	*	*	42.35
PROMEDIO	*	29.58	*	*	45.66

* : Información no disponible.

FUENTE: Secretaría Permanente del Tratado de Integración Centroamericana (SIECA)

Cuadro no. 38

FRIJOL
PRECIOS PROMEDIO MENSUALES DE FRIJOL ROJO CORRIENTE A NIVEL TRANSPORTISTA
EN CAPITALES CENTROAMERICANAS.2002
(DOLARES/QUINTAL)

MES	SAN SALVADOR	GUATEMALA	TEGUCIGALPA	MANAGUA	SAN JOSE
ENERO	31.31	29.89	27.85	*	51.09
FEBRERO	31.72	31.32	*	*	46.22
MARZO	33.14	28.90	27.97	*	44.89
ABRIL	31.18	32.68	28.68	*	58.40
MAYO	32.86	36.11	30.18	*	42.92
JUNIO	32.46	37.16	30.72	*	42.77
JULIO	32.68	36.15	31.22	*	43.41
AGOSTO	30.57	31.90	27.60	*	42.90
SEPTIEMBRE	21.94	31.26	22.84	27.04	42.69
OCTUBRE	29.86	28.54	23.22	28.33	41.67
NOVIEMBRE	25.43	26.64	23.17	28.32	41.79
DICIEMBRE	22.86	22.46	20.83	25.70	41.42
PROMEDIO	29.67	31.08	26.75	27.35	45.01

* : Información no disponible.

FUENTE: Secretaría Permanente del Tratado de Integración Centroamericana (SIECA)

Cuadro No. 39

A R R O Z
PRECIOS PROMEDIO MENSUALES DE ARROZ DE PRIMERA CLASE A NIVEL DE
TRANSPORTISTA EN CAPITALS CENTROAMERICANAS. 2002
(DOLARES/QUINTAL)

MES	SAN SALVADOR	GUATEMALA	TEGUCIGALPA	MANAGUA	SAN JOSE
ENERO	20.57	22.49	21.62	*	28.15
FEBRERO	20.57	22.67	*	*	27.95
MARZO	20.57	22.80	21.29	*	28.92
ABRIL	20.57	22.04	21.14	*	36.70
MAYO	20.57	21.13	21.12	*	27.25
JUNIO	20.57	21.02	20.97	*	27.52
JULIO	20.34	19.88	20.50	*	29.90
AGOSTO	20.00	19.20	19.88	*	29.15
SEPTIEMBRE	19.77	19.28	20.73	21.66	27.77
OCTUBRE	18.57	19.69	21.79	21.59	28.46
NOVIEMBRE	16.57	20.27	19.91	21.31	28.66
DICIEMBRE	16.57	19.02	19.20	21.19	28.02
PROMEDIO	19.52	20.79	20.74	21.44	29.04

* : Información no disponible.

FUENTE: Secretaría Permanente del Tratado de Integración Centroamericana (SIECA)

Cuadro No. 40

MAICILLO
PRECIOS PROMEDIO MENSUALES DE MAICILLO A NIVEL TRANSPORTISTA EN CAPITALS
CENTROAMERICANAS. 2002
(DOLARES/QUINTAL)

MES	SAN SALVADOR	GUATEMALA	TEGUCIGALPA	MANAGUA	SAN JOSE
ENERO	7.72	5.46	10.77	*	*
FEBRERO	6.36	5.76	*	*	*
MARZO	6.29	6.22	10.18	*	*
ABRIL	6.75	6.46	9.90	*	*
MAYO	6.58	6.65	9.97	*	*
JUNIO	6.35	6.33	9.86	*	*
JULIO	6.29	6.23	9.74	*	*
AGOSTO	6.15	6.48	9.88	*	*
SEPTIEMBRE	6.17	6.62	8.26	*	*
OCTUBRE	6.29	6.73	8.20	*	*
NOVIEMBRE	6.29	6.61	9.48	*	*
DICIEMBRE	6.86	6.56	9.18	*	*
PROMEDIO	6.51	6.34	9.58	*	*

* : Información no disponible.

FUENTE: Secretaría Permanente del Tratado de Integración Centroamericana (SIECA)

CUADRO NO. 41

G A N A D O B O V I N O
 PRECIOS PROMEDIO MENSUAL DE GANADO BOVINO EN PIE EN TIANGUE DE SOYAPANGO
 (COLONES/LIBRA)
 2002

MESES	VACAS		NOVILLAS	BUEYES	TOROS	TORETES	NOVILLOS	PROMEDIO 1/
	HORRAS	PARIDAS						
ENERO	4.20	-	4.10	5.25	4.50	4.35	4.60	4.56
FEBRERO	4.80	-	4.70	5.55	5.10	4.70	5.10	4.94
MARZO	4.70	-	4.60	5.60	5.00	4.70	5.00	4.91
ABRIL	4.65	-	4.50	5.70	5.40	5.00	5.40	4.98
MAYO	4.80	-	4.65	5.70	5.55	5.00	5.60	5.10
JUNIO	4.80	-	4.65	5.70	5.55	4.90	5.60	5.05
JULIO	4.80	-	4.65	5.70	5.55	5.00	5.60	5.07
AGOSTO	4.60	-	4.50	5.60	5.40	5.20	5.45	5.04
SEPTIEMBRE	4.80	-	4.75	5.60	5.10	4.80	5.15	4.99
OCTUBRE	4.70	-	4.65	5.50	5.15	4.80	4.20	4.94
NOVIEMBRE	4.80	-	4.70	5.60	5.10	4.75	4.30	4.91
DICIEMBRE	4.70	-	4.65	5.50	5.15	4.80	4.20	4.90
Promedio Anual 2/	4.70	-	4.59	5.58	5.21	4.83	5.02	4.95

1/ Promedio Ponderado

2/ Promedio Simple

CUADRO NO. 42

PRECIOS PROMEDIO MENSUALES DE CARNE DE RES Y CERDO A NIVEL
CONSUMIDOR EN MERCADOS DE SAN SALVADOR.
(COLONES/LIBRA)
2002

CORTES	ENERO	FEBRERO	MARZO	ABRIL	MAYO	JUNIO	JULIO	AGOSTO	SEPTIEMBRE	OCTUBRE	NOVIEMBRE	DICIEMBRE	PROMEDIO
CARNE DE RES													
Lomo de Aguja	19.75	20.50	21.67	22.75	22.00	20.75	21.00	21.00	21.25	21.00	22.33	21.00	21.25
Lomo Rollizo	19.75	20.40	21.00	22.00	22.00	20.75	21.00	21.00	21.00	21.00	22.00	21.00	21.08
Posta Angelina	18.86	19.40	20.00	21.00	22.00	19.75	20.25	20.14	20.00	19.60	19.67	20.33	20.08
Posta Negra	17.80	17.75	18.00	18.00	18.00	17.75	18.00	18.00	18.00	18.00	18.00	18.00	17.94
Posta Pacha	17.80	17.75	18.00	18.00	18.00	17.75	18.00	18.00	18.00	18.00	18.00	18.00	17.94
Puyazo	17.80	17.75	18.00	18.00	18.00	17.75	18.00	18.00	18.00	18.00	18.00	18.00	17.94
Choquezuela	17.80	17.50	18.00	18.00	18.00	17.75	18.00	18.00	18.00	18.00	18.00	18.00	17.92
Solomo	17.80	18.00	18.00	18.00	18.00	17.75	18.00	18.00	18.00	18.00	18.00	18.00	17.96
Salón	17.80	18.00	18.00	18.00	18.00	17.75	18.00	18.00	18.00	18.00	18.00	18.00	17.96
Posta de Pecho	14.20	14.60	15.25	16.00	16.00	16.25	15.00	15.00	15.00	14.75	15.00	15.00	15.17
Posta de Yugo	14.00	14.60	15.25	16.00	16.00	15.00	15.00	15.00	15.00	14.75	15.00	15.00	15.05
Cinta	15.40	15.40	15.67	16.00	16.00	15.00	15.00	15.00	15.00	14.75	15.00	15.00	15.27
Gato	14.00	14.50	14.67	16.00	16.00	15.00	15.00	15.00	15.00	14.75	15.00	15.00	14.99
Hueso	3.79	3.92	3.70	3.71	4.00	3.70	3.60	4.15	4.91	4.50	5.00	4.75	4.14
Hígado	12.00	12.00	12.00	14.67	13.00	12.00	12.00	11.00	11.29	12.50	12.67	13.00	12.34
CARNE DE CERDO													
Lomo	14.50	14.50	14.60	15.00	15.00	15.00	15.00	15.00	15.14	15.25	15.33	15.33	14.97
Posta	13.80	13.50	13.60	14.00	14.00	13.75	14.00	14.00	14.00	14.00	14.00	14.00	13.89
Costilla	13.50	12.86	13.50	14.00	14.00	13.75	14.00	14.00	13.43	12.25	12.00	13.00	13.36
Chicharron	26.71	26.50	26.80	27.20	28.00	28.67	28.33	28.14	28.14	28.00	29.33	29.25	27.92

CUADRO NO. 43

PRECIOS PROMEDIO MENSUALES AL CONSUMIDOR EN SUPERMERCADOS Y CARNICERIAS DE SAN SALVADOR.

2002

(COLONES/LIBRA)

PRODUCTO	ENERO	FEBRERO	MARZO	ABRIL	MAYO	JUNIO	JULIO	AGOSTO	SEPT.	CTUBRE	NOV.	DICIEMBRE	PROMEDIO
CARNE DE RES													
Lomito	49.86	49.95	47.39	43.75	45.33	43.40	45.34	45.40	44.73	45.40	45.60	45.60	45.98
Lomo de Aguja	29.13	28.95	28.39	28.45	29.31	29.30	29.31	29.30	29.32	26.30	29.30	29.31	28.86
Lomo Rollizo	23.03	22.95	25.20	23.10	23.10	23.10	23.10	23.10	23.10	23.10	23.10	23.10	23.26
Posta Angelina	22.24	22.25	22.70	22.33	22.23	22.20	22.23	22.25	22.33	22.25	22.30	22.30	22.30
Posta Negra	18.60	18.65	17.94	18.55	18.55	18.55	18.55	18.55	18.55	18.55	18.55	18.55	18.51
Posta Pacha	17.06	16.60	17.10	17.06	17.06	17.10	17.05	17.08	17.07	17.06	17.06	17.06	17.03
Puyazo	22.38	22.45	22.31	22.31	22.31	22.30	22.31	22.31	22.30	22.31	22.30	22.31	22.33
Choquezuela	17.85	17.90	17.89	17.85	17.85	17.85	17.85	17.83	18.18	17.85	17.85	17.90	17.89
Solomo	22.55	21.60	19.63	22.30	22.49	22.50	22.50	22.60	22.50	22.50	22.50	22.49	22.18
Salón	18.05	17.50	17.50	17.94	17.94	17.95	17.94	18.92	17.93	17.94	17.94	17.94	17.96
Posta de Pecho	13.83	11.95	13.83	13.83	13.83	13.85	13.83	13.87	13.83	13.83	13.83	13.83	13.68
1	13.49	13.50	13.13	13.50	13.48	13.50	13.50	13.50	13.49	13.50	13.48	13.73	13.48
Cinta	18.19	18.80	18.81	18.73	18.73	18.80	18.73	18.74	16.68	18.80	18.73	18.48	18.52
Gato	13.64	13.50	13.52	13.50	13.48	13.50	13.48	13.48	13.49	13.50	13.48	13.48	13.50
Hueso	4.27	4.25	3.95	4.30	4.29	4.30	4.30	4.29	4.40	4.30	4.29	4.30	4.27
Hígado	13.05	14.50	13.08	13.10	13.04	13.10	13.04	13.04	13.04	13.04	13.04	13.04	13.18
CARNE DE CERDO													
Lomo	23.70	23.25	21.79	23.60	23.04	23.60	23.60	23.60	23.60	23.54	23.51	23.51	23.36
Posta	17.53	17.35	16.98	17.50	17.50	17.60	17.50	17.50	17.50	17.50	17.50	17.55	17.46
Costilla	18.48	18.50	18.24	18.48	18.46	18.50	18.47	18.48	18.50	18.46	18.45	18.46	18.46
CARNE DE POLLO	8.59	8.60	8.45	8.35	7.78	8.40	7.78	7.50	7.83	7.78	7.88	7.80	8.06

CUADRO NO.44

PRECIOS PROMEDIO MENSUALES AL POR MAYOR DE LOS PRINCIPALES PRODUCTOS PECUARIOS
EN MERCADOS MUNICIPALES DE SAN SALVADOR.
(COLONES/UNIDAD DE MEDIDA)
2002

PRODUCTOS	UNIDAD MEDIDA	2002												PROMEDIO ANUAL
		ENERO	FEBRERO	MARZO	ABRIL	MAYO	JUNIO	JULIO	AGOSTO	SEP.	OCT.	NOV.	DIC.	
CARNE DE RES														
Lomo de Aguja	Libra	17.00	17.13	18.00	18.00	18.00	18.00	17.80	18.00	18.00	18.00	18.00	18.00	17.83
Lomo Rollizo	Libra	17.00	17.13	18.00	18.00	18.00	18.00	17.80	18.00	18.00	18.00	18.00	18.00	17.83
Posta Angelina	Libra	17.00	17.13	18.00	18.00	18.00	18.00	17.80	18.00	18.00	18.00	18.00	18.00	17.83
Posta Negra	Libra	16.00	16.00	16.00	16.00	16.00	16.00	16.13	16.00	16.00	16.00	16.00	16.00	16.01
Posta Pacha	Libra	16.00	16.00	16.00	16.00	16.00	16.00	16.13	16.00	16.00	16.00	16.00	16.00	16.01
Puyazo	Libra	16.00	16.00	16.00	16.00	16.00	16.00	16.13	16.00	16.00	16.00	16.00	16.00	16.01
Choquezuela	Libra	16.00	16.00	16.00	16.00	16.00	16.00	16.13	16.00	16.00	16.00	16.00	16.00	16.01
Solomo	Libra	16.00	16.00	16.00	16.00	16.00	16.00	16.13	16.00	16.00	16.00	16.00	16.00	16.01
Salón	Libra	16.00	16.00	16.00	16.00	16.00	16.00	16.13	16.00	16.00	16.00	16.00	16.00	16.01
Posta de Pecho	Libra	12.00	12.50	12.50	14.67	14.00	13.00	13.00	13.00	13.00	12.75	13.00	13.00	13.04
Posta de Yugo	Libra	12.00	12.50	12.50	14.67	14.00	13.00	13.00	13.00	13.00	12.75	13.00	13.00	13.04
Cinta	Libra	12.00	12.63	12.50	14.67	14.00	13.00	13.00	13.00	13.00	12.75	13.00	13.00	13.05
Gato	Libra	12.00	12.38	12.50	14.67	14.00	13.00	13.00	13.00	13.00	12.75	13.00	13.00	13.03
Hueso	Libra	2.70	2.63	2.50	2.67	2.50	2.50	2.50	2.94	3.58	3.50	3.50	3.50	2.92
Hígado	Libra	11.00	10.00	10.00	12.00	11.00	10.00	10.00	9.00	9.20	10.50	10.50	11.00	10.35
CARNE DE CERDO														
En canal	Libra	9.70	9.75	9.42	9.75	9.75	9.75	9.75	9.75	9.75	9.75	9.75	9.75	9.72
PRODUCTOS AVICOLAS														
Huevo mediano	Ciento	68.00	67.33	67.08	65.00	65.00	60.00	52.80	41.17	43.89	47.50	51.67	55.33	57.06
Huevo mediano	Carton	20.03	20.15	20.70	20.08	19.50	18.00	16.75	14.00	14.14	15.25	16.67	16.67	17.66
Carne de pollo	Libra	7.25	7.29	7.50	7.33	7.25	7.29	7.25	7.25	7.10	7.00	7.25	7.17	7.24
PRODUCTOS LACTEOS														
Queso Duro-Viejo	Libra	21.60	22.00	22.00	22.00	22.00	22.00	21.50	20.67	21.14	22.00	22.00	21.50	21.70
Queso Duro-Blando	Libra	15.00	16.00	16.00	16.00	16.00	16.29	13.50	13.00	14.29	15.00	15.00	15.00	15.09
Queso Capa Roja	Libra	17.00	18.00	18.00	18.00	18.00	17.00	15.25	14.33	16.29	17.00	17.00	16.00	16.82
Queso Capita	Libra	17.00	18.00	18.00	18.00	18.00	16.00	15.75	15.33	16.29	17.00	17.00	17.00	16.95
Quesillo	Libra	10.75	11.33	10.67	11.33	10.00	10.00	10.00	10.67	10.33	9.50	9.67	10.00	10.35
Crema	Botella	18.00	18.00	18.25	16.80	18.00	18.17	18.50	18.00	17.86	18.00	18.50	18.00	18.01

CUADRO NO. 45

PRECIOS PROMEDIO AL CONSUMIDOR DE LOS PRINCIPALES PRODUCTOS PECUARIOS
EN CABECERAS DEPARTAMENTALES
(COLONES/UNIDAD DE MEDIDA)

2 0 0 2

PRODUCTO	U.DE MEDIDA	AHUACHA-PAN	SANTA ANA	SONSO-NATE	NUEVA SAN SALVADOR	SAN SALVADOR	COJUTE-PEQUE	ZACATE-COLUCA	SAN VICENTE	SENSUNTE-PEQUE	USULU-TAN	SAN MIGUEL	SAN FCO. GOTERA	LA UNION	PROMEDIO ANUAL
CARNE DE RES															
Lomo de Aguja	Libra	19.87	22.00	19.92	21.39	21.14	21.87	21.83	22.44	23.36	20.52	21.81	20.00	20.55	21.28
Lomo Rollizo	"	19.87	22.00	19.92	21.35	20.30	21.87	21.75	22.42	23.36	20.30	21.81	20.00	20.45	21.18
Posta Angelina	"	19.87	22.00	19.92	19.81	19.89	21.87	21.58	22.21	23.16	19.57	21.56	18.14	19.45	20.69
Posta Negra	"	17.73	19.83	17.65	17.89	17.93	19.87	20.39	20.48	21.68	17.11	17.10	17.07	17.00	18.59
Posta Pacha	"	17.73	19.80	17.63	17.90	17.93	19.87	19.72	20.39	21.32	17.00	17.10	17.00	17.00	18.49
Puyazo	"	17.65	19.63	17.58	18.10	17.95	19.87	19.65	20.16	20.96	16.93	17.25	17.00	17.00	18.44
Choquezuela	"	17.65	19.64	17.58	17.95	17.89	19.87	18.87	19.04	19.92	16.68	16.97	16.40	16.77	18.09
Solomo	"	15.75	18.00	15.86	18.11	17.95	17.96	18.29	18.72	19.56	16.00	16.10	16.06	16.14	17.27
Salón	"	15.75	18.00	15.86	17.93	17.95	17.96	18.08	18.45	19.00	15.96	16.06	16.00	16.05	17.16
Posta de Pecho	"	13.96	16.00	14.06	14.75	15.05	15.96	17.25	17.37	17.76	15.64	15.90	15.53	15.70	15.76
Posta de Yugo	"	13.96	16.00	14.06	14.75	14.93	15.96	16.91	17.24	17.56	15.07	15.10	15.14	15.10	15.52
Cinta	"	13.96	16.00	14.00	15.49	15.29	15.70	15.54	16.04	16.48	14.71	17.87	14.73	14.73	15.43
Gato	"	13.96	16.00	14.00	14.56	14.85	15.68	15.29	15.72	15.96	14.17	14.13	14.27	14.18	14.83
Hueso	"	4.96	5.91	4.95	4.08	4.19	5.83	6.46	6.25	6.44	5.04	5.00	5.06	4.91	5.31
Hígado	"														
CARNE DE CERDO															
Lomo	"	14.79	14.64	14.00	15.01	14.92	14.96	14.71	14.86	16.19	15.07	15.83	14.93	15.86	15.06
Posta	"	13.79	13.91	16.16	13.89	13.94	14.00	13.75	13.91	14.92	14.44	14.97	14.00	15.00	14.36
Costilla	"	13.79	13.89	13.00	13.09	13.38	13.96	12.79	12.87	13.72	12.07	12.07	11.87	12.24	12.98
Chicharron	"	28.08	28.05	27.49	27.81	27.75	27.92	28.08	28.09	29.08	30.70	30.83	30.27	30.00	28.78
PRODUCTOS AVICOLA															
Huevo Mediano	Ciento	59.46	60.30	59.88	59.42	58.93	59.35	59.65	59.20	59.85	62.54	63.50	66.67	66.41	61.17
Huevo Mediano	Carton	18.00	18.28	18.45	18.48	18.68	18.18	19.34	19.37	17.34	18.21	19.10	18.75	19.14	18.56
Huevo Mediano	Unidad	0.64	0.65	0.64	0.70	0.68	0.65	0.72	0.72	0.73	0.68	0.70	0.70	0.73	0.69
Carne de Pollo	Libra	8.07	8.13	7.92	8.14	8.20	8.39	8.45	8.39	8.50	7.65	7.55	7.61	7.68	8.05
PRODUCTOS LACTEOS															
Queso Duroviejo	Libra	23.48	23.51	23.14	23.00	23.54	23.36	22.71	22.59	22.73	24.04	24.16	23.90	23.95	23.39
Queso Duroblando	Libra	19.25	19.21	18.94	16.68	16.69	18.92	20.65	20.55	20.44	19.82	19.81	19.33	19.62	19.22
Queso Capa Roja	Libra	19.81	19.60	19.66	18.62	18.69	19.45	20.00	20.00	-	23.89	24.00	-	22.00	20.52
Queso Capita	Libra	19.54	19.58	19.30	18.63	18.57	19.39	-	-	-	26.00	21.64	-	-	20.33
Queso Fresco	Libra	13.29	13.44	13.63	12.25	12.31	13.35	10.88	11.09	10.76	11.93	12.00	11.73	12.00	12.20
Quesillo	Libra	10.56	10.78	10.36	12.08	12.35	10.83	11.53	11.86	11.92	12.25	12.30	12.08	12.36	11.64
Crema	Botella	20.00	20.06	20.06	20.27	19.17	21.91	19.75	20.20	20.83	20.64	21.00	19.73	20.64	20.33
Leche	Botella	3.46	3.48	3.24	3.00	3.08	3.50	3.50	3.50	3.49	3.17	3.23	3.07	3.15	3.30

CUADRO NO. 46

PRECIOS PROMEDIO MENSUALES DE PRODUCTOS AVICOLAS Y LACTEOS
A NIVEL CONSUMIDOR EN MERCADOS MUNICIPALES DE SAN SALVADOR.
2002

MESES	PRODUCTOS AVICOLAS			PRODUCTOS LACTEOS		
	Huevo tamaño Mediano		Carne de pollo	Queso duroblando	Crema	Leche
	col./ciento	col./unidad	col./libra	col./libra	col./botella	col./botella
ENERO	72.00	0.80	8.34	17.33	20.78	3.10
FEBRERO	69.40	0.79	8.21	18.13	20.83	3.00
MARZO	66.86	0.78	8.10	17.60	20.25	3.10
ABRIL	66.20	0.78	8.06	18.00	18.40	3.25
MAYO	67.00	0.76	8.17	18.00	20.00	3.00
JUNIO	63.33	0.66	8.38	16.29	19.57	3.00
JULIO	53.50	0.64	8.31	15.40	20.00	3.13
AGOSTO	44.00	0.56	8.21	14.00	20.33	3.13
SEPTIEMBRE	48.44	0.58	8.08	16.00	19.86	3.00
OCTUBRE	52.50	0.65	8.08	17.50	20.00	3.00
NOVIEMBRE	57.50	0.70	8.25	17.50	19.83	3.13
DICIEMBRE	60.67	0.68	8.25	17.33	20.67	3.17
PROMEDIO	60.12	0.70	8.20	16.92	20.04	3.08

Fuente: DGEA-MAG

FRUTAS
PRECIOS PROMEDIO MENSUALES A NIVEL MAYORISTA
PLAZA DE SAN SALVADOR
ENERO - DICIEMBRE 2002
(COLONES/UNIDAD DE MEDIDA)

FRUTAS	U.DE MED.	ENERO	FEBRERO	MARZO	ABRIL	MAYO	JUNIO	JULIO	AGOSTO	SEPT.	OCT.	NOV.	DIC.	PROMEDIO
AGUACATE IMPORTADO	CAJA DE 8 KILOS	73.81	72.14	69.38	68.42	68.67	67.33	69.81	136.67	111.43	104.35	98.67	107.27	87.33
BANANO IMPORTADO	CAJA DE 30 LBS	*	*	*	*	*	*	*	*	*	*	*	*	*
BANANO	CIENTO	11.60	12.79	11.25	10.87	10.67	10.67	10.69	10.67	11.11	11.22	12.14	13.09	11.40
CIRUELA	CANASTA	*	*	*	216.67	121.67	88.00	98.09	*	*	*	*	*	131.11
COCO	CIENTO	187.27	227.87	236.46	241.50	211.33	223.33	233.06	226.23	226.51	226.67	226.44	226.67	224.45
GRANADILLA DE FRUTA	CIENTO	58.17	51.80	49.17	53.33	53.33	*	*	*	*	59.44	54.21	46.67	53.27
GRANADILLA DE REFRESCO	CIENTO	17.50	33.33	*	*	*	22.67	21.36	33.13	31.30	*	*	*	*
LIMON CRIOLLO	CIENTO	20.62	*	48.89	30.61	19.33	16.91	11.95	10.67	10.62	8.90	7.77	7.33	17.60
LIMON PERSICO	CIENTO	46.33	74.19	89.58	70.96	38.33	33.31	24.29	18.56	17.87	14.41	13.58	16.27	38.14
MANDARINA	CIENTO	32.65	38.33	43.19	*	*	*	*	*	36.19	28.21	26.02	24.22	32.69
MANGO MADURO	CIENTO	*	*	102.50	50.17	53.33	93.17	93.33	73.33	*	*	*	*	77.64
MANGO VERDE INDIO	CIENTO	29.80	24.83	24.90	21.36	27.92	31.16	44.62	78.37	102.66	113.59	150.36	92.89	61.87
MARAÑON	CIENTO	*	48.26	41.04	35.33	36.67	*	*	*	*	*	*	*	40.33
MANZANA CAPULINA	CANASTA	*	*	*	*	*	*	182.86	105.24	88.25	93.48	146.67	*	123.30
NARANJA PIÑA	CIENTO	25.19	26.72	25.73	27.75	28.14	30.56	37.42	33.30	28.03	23.41	23.20	20.68	27.51
NARANJA VALENCIA	CIENTO	32.40	36.64	40.02	41.45	41.27	44.24	48.11	45.37	40.51	39.15	38.83	39.32	40.61
NARANJA VICTORIA	CIENTO	30.50	32.17	32.66	32.36	31.20	32.56	33.33	36.00	30.77	23.46	23.40	22.40	30.07
NARANJA SIN SEMILLA	CIENTO	55.77	56.67	59.17	*	*	73.33	63.87	52.00	46.67	44.78	52.75	46.44	55.15
PAPAYA	DOCENA	121.71	107.87	110.67	114.61	126.40	112.00	112.00	118.22	119.05	112.76	115.45	115.09	115.49
PIÑA DE AZUCARON	DOCENA	53.38	56.06	56.00	56.00	56.00	54.00	56.82	56.33	59.33	64.84	66.40	59.56	57.89
PLATANO	CIENTO	68.48	70.96	73.19	68.19	55.26	50.00	58.95	82.81	78.41	73.14	77.33	50.00	67.23
JICAMA	RED	99.52	*	*	*	*	*	*	*	*	261.11	119.41	*	160.01
JOCOTE	CANASTA	*	*	*	*	*	*	145.00	92.44	84.41	87.14	*	*	102.25
JOCOTE DE CORONA	CIENTO	33.33	*	*	*	*	*	*	66.43	51.10	34.93	33.15	*	43.79
ZAPOTE	RED	*	*	183.33	*	*	*	*	*	*	*	*	*	183.33
MAMEY	DOCENA	*	*	*	*	*	*	*	*	*	*	*	*	*
ANONA	DOCENA	*	*	*	*	*	*	*	53.00	56.00	*	*	*	54.50

* = No hubo afluencia

CUADRO NO. 49

FRUTAS
PRECIOS PROMEDIO MENSUALES A NIVEL CONSUMIDOR
PLAZA DE SAN SALVADOR
ENERO - DICIEMBRE 2002
(COLONES/LIBRA)

FRUTAS	ENERO	FEBRERO	MARZO	ABRIL	MAYO	JUNIO	JULIO	AGOSTO	SEPT.	OCT.	NOV.	DIC.	PROMEDIO
AGUACATE IMPORTADO	5.30	5.15	4.87	4.53	4.75	5.00	4.65	7.00	6.67	5.57	5.00	5.27	5.31
BANANO IMPORTADO	*	*	*	*	*	*	*	*	*	*	*	*	*
BANANO	1.00	1.00	1.00	1.00	1.00	1.00	1.00	1.00	1.00	1.00	1.00	1.00	1.00
CIRUELA	*	*	*	*	*	*	*	*	*	*	*	*	*
COCO (**)	3.00	3.47	3.56	3.92	3.20	3.00	3.50	3.50	3.50	3.50	3.50	3.50	3.43
GRANADILLA DE FRUTA	*	*	*	*	*	*	*	*	*	*	*	*	*
LIMON CRIOLLO	4.80	*	7.32	5.17	3.90	3.00	2.85	2.60	2.56	1.80	1.80	1.80	3.42
LIMON PERSICO	3.10	4.70	5.63	4.64	3.00	2.50	2.25	2.00	1.90	1.50	1.49	1.69	2.87
MANDARINA	1.96	1.80	1.80	*	*	*	*	*	2.18	1.78	1.88	1.63	1.86
MANGO MADURO	*	*	*	*	*	*	*	*	*	*	*	*	*
MANGO VERDE	*	*	*	*	*	*	*	*	*	*	*	*	*
MARAÑON	*	*	*	*	*	*	*	*	*	*	*	*	*
MANZANA CAPULINA	*	*	*	*	*	*	*	*	*	*	*	*	*
NARANJA PIÑA	1.20	1.20	1.20	1.12	1.20	1.13	1.16	1.20	1.21	1.20	1.20	1.20	1.19
NARANJA VALENCIA	1.20	1.01	1.18	1.20	1.20	1.32	1.50	1.28	1.19	1.20	1.20	1.20	1.22
NARANJA VICTORIA	1.20	1.01	1.03	1.01	1.00	1.01	1.00	1.09	1.10	1.20	1.20	1.20	1.09
NARANJA SIN SEMILLA	1.60	1.60	1.70	*	*	2.00	1.76	1.54	1.50	1.38	1.52	1.43	1.60
PAPAYA	2.00	2.00	2.00	2.00	2.00	2.00	2.00	2.00	2.00	2.00	2.00	2.00	2.00
PIÑA DE AZUCARON	2.00	2.00	2.00	2.00	2.00	2.00	2.00	2.00	2.00	2.00	2.00	2.00	2.00
PLATANO	1.31	1.00	1.00	1.09	1.50	1.26	1.35	1.11	1.00	1.00	1.00	1.43	1.17

* = No se reportó precio.

(**)= Este precio se reporta en colones por unidad

PRECIOS PROMEDIO MENSUALES A NIVEL MAYORISTA
PLAZA DE SAN SALVADOR
ENERO - DICIEMBRE 2002
(COLONES/UNIDAD DE MEDIDA)

HORTALIZAS	U./M.	ENERO	FEBRERO	MARZO	ABRIL	MAYO	JUNIO	JULIO	AGOSTO	SEPT.	OCT.	NOV.	DIC.	PROMEDIO
AJO	MANOJO 60 CAB.	28.67	28.68	31.11	28.64	26.75	27.33	26.76	26.67	27.80	26.70	26.67	27.11	27.74
APIO	MANOJO	8.24	6.38	5.96	7.05	6.60	8.31	6.70	6.54	5.76	5.20	5.98	7.31	6.67
BROCOLI	CAJA	36.75	38.75	39.90	41.89	42.67	46.52	38.97	36.76	39.05	41.88	38.81	39.56	40.13
CEBOLLA CON TALLO	CIENTO	48.03	51.54	46.77	43.95	46.67	55.78	51.69	40.65	65.56	74.78	67.50	47.33	53.35
CEBOLLA SIN TALLO	CIENTO	71.72	66.67	60.42	67.00	73.33	84.22	86.97	112.69	113.39	101.16	94.33	100.00	85.99
CHILE VERDE	CIENTO	60.15	63.33	58.33	61.53	93.33	128.44	88.64	43.33	61.00	85.07	96.17	106.89	78.85
COLIFLOR	CAJA	43.00	46.17	48.40	52.63	53.33	55.60	50.70	45.32	45.16	49.12	50.68	49.44	49.13
EJOTE	MEDIDA DE 12 LBS.	59.23	60.67	92.08	70.75	68.67	63.22	42.35	27.74	56.29	60.65	44.50	46.00	57.68
ELOTE	RED	180.14	184.24	183.33	191.05	183.33	177.56	182.73	152.59	169.37	184.78	189.33	195.33	181.15
GUISQUIL	CIENTO	82.05	68.67	75.11	92.37	121.33	164.67	107.73	78.33	69.84	81.74	53.17	53.67	87.39
LECHUGA DE CABEZA	BULTO DE 25 LBS.	48.54	44.04	56.25	52.98	46.00	47.22	46.59	35.94	36.72	40.81	43.73	40.57	44.95
MELON	CIENTO	310.43	244.57	401.46	276.67	310.00	633.33	576.67	405.13	546.67	*	378.50	253.33	394.25
PAPA REDONDA	QUINTAL	99.45	151.69	170.87	161.36	136.00	168.33	144.38	103.08	79.32	61.50	55.00	80.33	117.61
PAPA SOLOMA	QUINTAL	97.43	185.00	213.70	209.67	186.00	217.33	195.68	127.96	96.95	77.54	60.61	76.89	145.40
PEPINO	CIENTO	86.46	73.00	74.17	68.60	75.33	91.56	59.17	41.39	59.23	86.67	81.53	74.44	72.63
PIPIAN	CIENTO	62.70	48.17	65.21	82.33	93.33	78.22	47.76	39.72	58.41	68.64	57.50	74.22	64.68
RABANO	CTO.DE MANOJOS	76.83	82.83	79.79	80.50	82.67	105.56	83.03	75.74	78.57	104.20	87.33	86.00	85.25
REMOLACHA	BULTO DE 25 LBS.	38.36	39.83	40.94	40.33	37.33	41.14	42.12	37.69	39.79	38.99	45.50	45.14	40.60
REPOLLO	DOCENA	39.66	45.50	53.25	46.11	55.71	40.00	32.27	32.56	41.52	37.07	36.20	33.35	41.10
SANDIA LARGA	CIENTO	*	*	*	*	*	*	1,176.00	1,166.67	1,133.33			1066.67	1,135.67
SANDIA REDONDA	CIENTO	1,022.62	955.93	1,133.33	1,176.67	1,158.57	1,017.78	987.64	956.86	1,266.67	1,055.07	1033.33	1076.19	1,070.06
TOMATE DE MESA	CAJA DE 30 LBS.	67.38	62.89	74.06	93.16	96.00	104.22	120.69	58.17	59.03	64.20	92.75	100.00	82.71
TOMATE DE PASTA	CAJA DE 50 LBS.	84.25	76.98	90.42	120.88	119.17	130.48	163.28	78.72	74.68	70.43	78.42	142.56	102.52
YUCA	RED	125.00	133.33	125.63	129.33	129.33	143.56	138.21	135.49	125.87	113.33	119.50	115.78	127.86
ZANAHORIA	BULTO DE 25 LBS.	26.18	26.13	26.15	28.69	28.33	45.78	50.38	32.29	26.51	21.99	22.44	23.33	29.85

*: No hubo afluencia

CUADRO NO. 51

HORTALIZAS
PRECIOS PROMEDIO MENSUALES A NIVEL CONSUMIDOR
PLAZA DE SAN SALVADOR
ENERO - DICIEMBRE 2002
(COLONES/LIBRA)

HORTALIZAS	ENERO	FEBRERO	MARZO	ABRIL	MAYO	JUNIO	JULIO	AGOSTO	SEPT.	OCT.	NOV.	DIC.	PROMEDIO
AJO	10.00	10.00	12.00	9.97	8.75	8.75	8.75	8.75	8.75	8.75	8.75	8.75	9.33
APIO	3.00	2.53	2.25	2.84	2.85	3.00	3.03	2.67	2.25	2.25	2.44	3.00	2.68
BROCOLI	3.32	3.81	3.75	4.00	3.80	4.53	4.00	3.50	3.71	4.13	3.47	3.93	3.83
CEBOLLA CON TALLO	3.00	2.79	2.78	3.00	3.00	2.90	3.00	2.96	3.00	3.00	3.18	3.00	2.97
CEBOLLA SIN TALLO	3.37	3.25	3.00	3.28	3.75	4.36	4.40	5.00	5.00	5.00	4.90	5.00	4.19
CHILE VERDE	6.03	6.28	5.80	6.03	8.75	9.58	8.22	4.20	5.55	7.58	8.40	9.64	7.17
COLIFLOR	4.73	4.85	5.00	5.42	5.20	5.71	5.23	4.71	4.52	5.09	4.95	5.00	5.03
EJOTE	7.40	7.95	9.88	8.47	8.40	7.69	6.19	4.06	6.79	6.91	5.71	6.07	7.13
ELOTE	2.02	2.00	2.00	2.17	2.00	2.00	2.00	1.37	1.80	1.98	2.03	2.04	1.95
GUISQUIL	2.00	1.73	1.97	2.01	3.10	4.02	2.59	1.81	1.82	1.91	1.36	1.43	2.15
LECHUGA DE CABEZA	3.05	3.15	4.03	3.84	3.00	3.60	3.86	2.64	2.69	2.91	3.24	3.20	3.27
MELON	2.00	2.00	2.00	2.00	2.00	2.00	2.00	2.00	2.00		2.47	2.00	2.04
PAPA REDONDA	1.56	1.98	2.30	2.17	2.00	2.18	2.16	1.62	1.43	1.00	1.03	1.33	1.73
PAPA SOLOMA	1.58	2.44	2.84	2.69	2.50	2.77	2.58	1.83	1.51	1.34	1.05	1.20	2.03
PEPINO	2.17	1.94	2.00	1.84	2.00	2.25	1.55	1.06	1.47	2.17	2.03	1.93	1.87
PIPIAN	4.00	3.26	4.13	5.32	5.85	4.93	3.05	2.61	3.75	4.57	3.80	5.00	4.19
RABANO	1.00	1.13	1.05	1.08	1.05	1.43	1.08	1.00	1.03	1.41	1.14	1.12	1.13
REMOLACHA	2.00	2.00	2.00	2.00	2.00	2.00	2.00	2.00	2.00	2.00	2.70	3.00	2.14
REPOLLO	1.90	2.00	2.00	2.00	2.00	2.00	1.39	1.00	1.52	1.43	1.95	2.00	1.77
SANDIA LARGA	*	*	*	*	*	*	2.00	2.00	2.00			2.00	2.00
SANDIA REDONDA	2.00	2.00	2.00	2.00	2.00	2.00	2.00	2.00	2.00	2.00	2.00	2.00	2.00
TOMATE DE PASTA	3.00	3.00	3.00	3.63	3.80	3.93	5.77	3.11	3.00	2.96	3.05	4.00	3.52
TOMATE DE MESA	6.00	5.86	6.69	7.28	8.00	7.00	7.53	5.60	5.48	5.45	6.05	6.69	6.47
YUCA	3.00	3.00	3.00	3.00	3.00	3.00	3.00	3.22	3.00	3.00	3.00	3.00	3.02
ZANAHORIA	2.15	1.93	2.00	3.00	3.00	3.00	3.00	3.00	2.00	2.00	2.00	2.00	2.42

*: No hubo afluencia

PRECIOS PROMEDIO AL MAYORISTA DE PESCADO Y MARISCOS EN PLAZA DE SAN SALVADOR
ENERO - DICIEMBRE DE 2002
(COLONES/UNIDAD DE MEDIDA)

ESPECIES	U./ M	ENERO	FEBRERO	MARZO	ABRIL	MAYO	JUNIO	JULIO	AGOSTO	SEPT.	OCT.	NOV.	DIC.
BAGRE	LIBRA	8.00	8.00	10.00	8.00	7.00	9.00	8.00	8.00	7.00	7.00	7.00	7.00
BOCA COLORADA MEDIANO	LIBRA	10.00	10.00	14.00	11.00	13.00	15.00	12.00	15.00	14.00	15.00	15.00	17.00
CAMARON DE MAR	LIBRA	65.00	65.00	60.00	75.00	55.00	65.00	65.00	65.00	65.00	65.00	60.00	90.00
CAMARON DE RIO	LIBRA	45.00	45.00	50.00	50.00	40.00	40.00	40.00	35.00	40.00	40.00	40.00	70.00
CAMARONCILLO	LIBRA	18.00	20.00	22.00	23.00	22.00	16.00	18.00	18.00	20.00	20.00	20.00	20.00
CANGREJO DE RIO	UNIDAD	6.00	6.00	6.00	7.00	6.50	6.50	6.50	6.50	5.00	5.50	6.00	6.00
CHIMBERA	LIBRA	6.00	5.00	6.00	7.00	7.00	7.00	7.00	7.00	7.50	7.00	8.00	8.00
CONCHA	CIENTO	45.00	45.00	75.00	70.00	70.00	65.00	75.00	75.00	70.00	65.00	70.00	85.00
CUIN	LIBRA	7.00	7.00	7.00	8.00	7.00	8.00	7.00	7.00	7.00	7.00	7.00	8.00
CURBINA MEDIANA	LIBRA	11.00	11.00	12.00	12.00	12.00	12.00	13.00	13.00	13.00	14.00	14.00	11.00
EJOTE	LIBRA	5.00	5.00	6.00	6.00	7.00	7.00	7.00	7.00	6.00	7.00	6.50	7.00
LONJA DE B. COLORADA	LIBRA	23.00	24.00	24.00	24.00	24.00	24.00	24.00	24.00	25.00	23.00	24.00	27.00
LONJA DE CURBINA	LIBRA	28.00	28.00	28.00	27.00	27.00	28.00	27.00	27.00	27.00	26.00	27.00	27.00
LONJA DE MERO	LIBRA	23.00	23.00	24.00	23.00	24.00	24.00	24.00	23.00	24.00	22.00	23.00	27.00
LONJA DE ROBALO	LIBRA	28.00	28.00	28.00	28.00	28.00	28.00	28.00	26.00	28.00	27.00	27.00	27.00
LONJA DE TIBURON	LIBRA	14.00	14.00	14.00	14.00	14.00	14.00	15.00	16.00	16.00	16.00	16.00	11.00
MACARELA	LIBRA	7.00	7.00	11.00	8.00	7.00	8.00	7.50	7.50	8.00	8.00	9.00	10.00
MOJARRA DE LAGO	LIBRA	13.00	12.00	12.00	12.00	10.00	12.00	11.00	10.00	10.00	10.00	11.00	10.00
MOJARRA DE MAR	LIBRA	10.00	10.00	11.00	11.00	8.00	11.00	11.00	11.00	11.00	12.00	10.00	8.00
PANCHA	LIBRA	7.00	7.00	7.00	8.00	7.00	7.00	6.00	7.00	7.00	8.00	7.00	8.00
PESCADO SECO (MACARELA)	LIBRA	12.00	12.00	28.00	18.00	16.00	16.00	18.00	18.00	16.00	18.00	17.00	16.00
PEZ CAITE	LIBRA	4.00	5.00	7.00	6.00	7.00	6.00	6.00	6.00	7.00	6.00	7.00	5.00
PUNCHE	UNIDAD	4.00	4.00	5.00	5.50	3.50	5.00	5.00	5.00	4.00	4.00	4.50	6.00
ROBALO MEDIANO	LIBRA	10.00	11.00	14.00	12.00	14.00	17.00	15.00	15.00	16.00	16.00	16.00	17.00
SALPUCANA	LIBRA	5.00	6.00	7.00	7.00	6.00	7.00	6.00	7.00	6.00	6.00	8.00	8.00
TILAPIA	LIBRA	6.00	6.00	7.00	10.00	11.00	10.00	11.00	12.00	12.00	11.00	12.00	12.00

PRECIOS PROMEDIO AL CONSUMIDOR DE PESCADO Y MARISCOS EN PLAZA DE SAN SALVADOR
ENERO - DICIEMBRE DE 2002
(COLONES/UNIDAD DE MEDIDA)

ESPECIES	U./M.	ENERO	FEBRERO	MARZO	ABRIL	MAYO	JUNIO	JULIO	AGOSTO	SEPT.	OCT.	NOV.	DIC.
BAGRE	LIBRA	10.00	10.00	12.00	10.00	9.00	11.00	10.00	10.00	9.00	9.00	9.00	8.00
BOCA COLORADA MEDIANO	LIBRA	12.00	12.00	16.00	13.00	15.00	17.00	14.00	17.00	16.00	17.00	17.00	19.00
CAMARON DE MAR	LIBRA	70.00	70.00	65.00	80.00	60.00	70.00	70.00	70.00	70.00	70.00	65.00	95.00
CAMARON DE RIO	LIBRA	50.00	50.00	55.00	55.00	45.00	45.00	45.00	40.00	45.00	45.00	45.00	75.00
CAMARONCILLO	LIBRA	20.00	22.00	24.00	25.00	24.00	18.00	20.00	20.00	22.00	22.00	22.00	22.00
CANGREJO DE RIO	UNIDAD	7.00	7.00	7.00	8.00	7.50	7.50	7.50	7.50	6.00	6.50	7.00	7.00
CHIMBERA	LIBRA	7.00	6.00	7.00	8.00	8.00	8.00	8.00	8.00	8.50	8.00	9.00	9.00
CONCHA	CIENTO	50.00	50.00	80.00	75.00	75.00	70.00	80.00	80.00	75.00	70.00	75.00	90.00
CUIN	LIBRA	8.00	8.00	8.00	9.00	8.00	9.00	8.00	8.00	8.00	8.00	8.00	9.00
CURBINA MEDIANA	LIBRA	13.00	13.00	14.00	14.00	14.00	14.00	15.00	15.00	15.00	16.00	16.00	13.00
EJOTE	LIBRA	6.00	6.00	7.00	7.00	8.00	8.00	8.00	8.00	7.00	8.00	7.50	8.00
LONJA DE B. COLORADA	LIBRA	25.00	26.00	26.00	26.00	26.00	26.00	26.00	26.00	27.00	25.00	26.00	29.00
LONJA DE CURBINA	LIBRA	30.00	30.00	30.00	29.00	29.00	30.00	29.00	29.00	29.00	28.00	29.00	29.00
LONJA DE MERO	LIBRA	25.00	25.00	26.00	25.00	26.00	26.00	26.00	25.00	26.00	24.00	25.00	29.00
LONJA DE ROBALO	LIBRA	30.00	30.00	30.00	30.00	30.00	30.00	30.00	28.00	30.00	29.00	29.00	29.00
LONJA DE TIBURON	LIBRA	16.00	16.00	16.00	16.00	16.00	16.00	17.00	18.00	18.00	18.00	18.00	13.00
MACARELA	LIBRA	8.00	8.00	12.00	9.00	8.00	9.00	8.50	8.50	9.00	9.00	10.00	11.00
MOJARRA DE LAGO	LIBRA	15.00	14.00	14.00	14.00	12.00	14.00	13.00	12.00	12.00	12.00	13.00	11.00
MOJARRA DE MAR	LIBRA	12.00	12.00	13.00	13.00	10.00	13.00	13.00	13.00	13.00	14.00	12.00	9.00
PANCHA	LIBRA	8.00	8.00	8.00	9.00	8.00	8.00	7.00	8.00	8.00	9.00	8.00	9.00
PESCADO SECO (MACARELA)	LIBRA	14.00	14.00	30.00	20.00	18.00	18.00	20.00	20.00	18.00	20.00	19.00	18.00
PEZ CAITE	LIBRA	5.00	6.00	8.00	7.00	8.00	7.00	7.00	7.00	8.00	7.00	8.00	6.00
PUNCHE	UNIDAD	5.00	5.00	6.00	6.50	4.50	6.00	6.00	6.00	5.00	5.00	5.50	7.00
ROBALO MEDIANO	LIBRA	12.00	13.00	16.00	14.00	16.00	19.00	17.00	17.00	18.00	18.00	18.00	19.00
SALPUCANA	LIBRA	6.00	7.00	8.00	8.00	7.00	8.00	7.00	8.00	7.00	7.00	9.00	9.00
TILAPIA	LIBRA	7.00	7.00	8.00	11.00	12.00	11.00	12.00	13.00	13.00	12.00	13.00	13.00

EXPORTACION DE GRANOS BASICOS
ENERO - DICIEMBRE 2002
(KILOGRAMOS)

PRODUCTO	ENERO	FEBRERO	MARZO	ABRIL	MAYO	JUNIO	JULIO	AGOSTO	SEPT.	OCT.	NOV.	DIC.	TOTAL
ARROZ GRANZA	4,493,694	0	0	0	0	0	0	0	0	0	0	0	4,493,694
ARROZ ORO 1o. CLASE	57,930	45,680	46,000	75,900	80,500	73,184	85,593	20,700	83,822	333,040	280,956	304,796	1,488,101
ARROZ ORO 2o. CLASE	0	0	0	0	0	0	0	46,000	115,000	46,000	23,000	115,000	345,000
ARROZ ORO 3o. CLASE	0	0	0	0	0	0	0	0	0	0	0	0	0
ARROZ ORO PRECOCIDO	19,823	0	2,268	19,277	0	97,133	39,100	23,000	135,614	99,790	100,514	8,500	545,019
FRIJOL BLANCO	2,266	4,758	3,691	1,134	5,012	16,720	0	7,982	3,127	2,754	0	2,643	50,087
FRIJOL NEGRO	3,642	5,467	5,844	22,054	7,875	6,809	0	7,720	1,012	5,419	2,123	1,360	69,325
FRIJOL ROJO	172,076	306,070	166,902	147,944	345,077	164,087	131,330	168,631	15,032	89,370	126,940	277,593	2,111,052
FRIJOL VIGNA CONGELADO	54,159	79,534	62,310	29,157	60,045	47,043	48,512	55,065	78,818	43,818	28,218	48,744	635,423
MAIZ BLANCO	0	0	0	0	0	0	0	698,014	957,260	0	0	0	1,655,274
MAIZ AMARILLO	0	0	0	0	0	0	0	0	0	0	0	0	0
TOTAL	4,803,590	441,509	287,015	295,466	498,509	404,976	304,535	1,027,112	1,389,685	620,191	561,751	758,636	11,392,975

FUENTE: Informes de Aduanas de la D.G.S.V.A.- M.A.G.

ARROZ ORO : 1a. CLASE : = ENTERO
 2a. CLASE : = QUEBRADO
 3a. CLASE : = MIGA

CUADRO 55

**EXPORTACION DE GRANOS BASICOS
ENERO - DICIEMBRE 2002
(VALOR COLONES)**

PRODUCTO	ENERO	FEBRERO	MARZO	ABRIL	MAYO	JUNIO	JULIO	AGOSTO	SEPT.	OCT.	NOV.	DIC.	TOTAL
ARROZ GRANZA	14,514,717	0	0	0	0	0	0	0	0	0	0	0	14,514,717
ARROZ ORO 1o. CLASE	202,784	144,375	148,750	250,688	247,406	266,862	368,634	70,875	312,884	1,100,112	967,571	1,042,905	5,123,846
ARROZ ORO 2o. CLASE	0	0	0	0	0	0	0	155,531	393,750	175,000	85,313	415,626	1,225,220
ARROZ ORO 3o. CLASE	0	0	0	0	0	0	0	0	0	0	0	0	0
ARROZ ORO PRECOCIDO	89,782	0	24,041	87,316	0	276,421	150,712	70,000	534,697	315,700	395,087	226,380	2,170,136
FRIJOL BLANCO	22,979	162,483	52,612	12,375	56,221	98,290	0	210,985	35,473	35,910	0	51,824	739,152
FRIJOL NEGRO	21,342	62,353	62,459	270,725	80,748	77,936	0	111,879	12,362	61,792	25,078	16,625	803,299
FRIJOL ROJO	2,555,963	2,898,866	2,489,256	2,062,471	4,537,142	2,390,962	1,803,474	2,677,703	2,065,687	1,016,536	1,972,794	2,146,242	28,617,096
FRIJOL VIGNA CONGELADO	481,521	552,905	320,921	881,825	599,018	468,986	495,450	540,629	794,078	306,752	284,752	447,790	6,174,627
MAIZ BLANCO	0	0	0	0	0	0	0	789,906	1,151,913	0	0	0	1,941,819
MAIZ AMARILLO	0	0	0	0	0	0	0	0	0	0	0	0	0
TOTAL	17,889,088	3,820,982	3,098,039	3,565,400	5,520,535	3,579,457	2,818,270	4,627,508	5,300,844	3,011,802	3,730,595	4,347,392	61,309,912

FUENTE: Informes de Aduanas de la D.G.S.V.A.- M.A.G.

ARROZ 1a.CLASE = ENTERO

ARROZ 2a.CLASE = QUEBRADO

ARROZ 3a. CLASE = MIGA

**IMPORTACION DE GRANOS BASICOS
ENERO - DICIEMBRE 2002
(KILOGRAMOS)**

PRODUCTO	ENERO	FEBRERO	MARZO	ABRIL	MAYO	JUNIO	JULIO	AGOSTO	SEPTIEMBRE	OCTUBRE	NOVIEMBRE	DICIEMBRE	TOTAL
ARROZ GRANZA	2,522,387	4,701,997	7,555,153	9,299,159	1,024,100	5,953,065	5,968,035	11,128,490	4,270,742	4,530,164	2,444,726	1,401,337	60,799,355
ARROZ ORO 1o. CLASE	0	0	0	1,958	0	0	550,018	1,260,000	731,000	2,268	0	20,394	2,565,638
ARROZ ORO 2o. CLASE	0	154,886	170,160	147,557	230,016	521,036	425,681	515,652	288,949	267,513	191,108	168,775	3,081,333
ARROZ ORO 3o. CLASE	0	0	1,373	0	0	0	10,203	756	20,455	282	20,560	20,455	74,084
FRIJOL BLANCO	23,544	9,090	4,552	1,125	7,584	1,636	10,271	24,547	2,027	13,406	25,722	85,043	208,547
FRIJOL NEGRO	11,363	0	22,727	0	11,363	0	45	136	0	0	0	0	45,634
FRIJOL ROJO	1,391,296	1,706,367	2,655,613	3,412,952	2,049,688	2,580,042	22,751,096	1,738,056	783,700	1,705,534	476,339	120,497	41,371,180
FRIJOL VIGNA	0	0	0	0	0	0	0	0	0	0	0	0	0
LENTEJA	1,085	27	7	122	91	54	0	4,246	907	0	54	0	6,593
MAICILLO	0	0	0	0	0	0	0	0	0	0	0	0	0
MAIZ AMARILLO	22,488,054	26,560,316	28,991,187	24,141,173	31,333,893	23,723,614	24,981,355	10,045,537	28,849,566	8,213,155	12,103,771	33,018,612	274,450,233
MAIZ BLANCO	5,496,000	0	0	0	2,700,000	0	91	5,499,868	0	0	1,771	5,200,118	18,897,848
MAIZ REVENTON POP CORN	84,895	41,505	125,695	186,658	42,621	83,488	522	91,284	103,449	125,600	87,485	101,960	1,075,162
TOTAL	32,018,624	33,174,188	39,526,467	37,190,704	37,399,356	32,862,935	54,697,317	30,308,572	35,050,795	14,857,922	15,351,536	40,137,191	402,575,607

FUENTE: Informes de Aduanas de la D.G.S.V.A.- M.A.G.

ARROZ ORO: 1a. Clase = Entero

2a. Clase = Quebrado

ENERO - DICIEMBRE 2002
(VALOR COLONES)

PRODUCTO	ENERO	FEBRERO	MARZO	ABRIL	MAYO	JUNIO	JULIO	AGOSTO	SEPTIEMBRE	OCTUBRE	NOVIEMBRE	DICIEMBRE	TOTAL
ARROZ GRANZA	23,013,181	5,480,244	15,318,826	7,648,181	630,485	6,038,046	4,790,038	11,116,784	589,527	4,639,463	2,577,289	1,940,706	83,782,770
ARROZ ORO 1a. CLASE	0	0	0	6,172	0	0	0	7,002,969	691	18,043	0	90,379	7,118,254
ARROZ ORO 3a. CLASE	0	226,707	255,983	230,016	227,925	771,819	365,627	681,843	299,021	323,654	233,479	185,914	3,801,988
ARROZ PRECOCIDO	0	0	13,518	0	0	0	129,518	6,747	75,189	0	913	76,781	302,666
FRIJOL BLANCO	27,476	23,625	39,384	1,313	17,676	6,882	20,475	94,904	17,264	74,340	123,974	316,781	764,094
FRIJOL NEGRO	17,500	0	94,743	0	100,625	0	232	1,269	0	0	0	0	214,369
FRIJOL ROJO	6,110,914	5,994,715	10,965,292	14,292,100	7,920,009	9,319,671	3,767,938	7,366,141	2,744,245	6,817,682	1,905,414	4,868,193	82,072,314
FRIJOL VIGNA	0	0	0	0	0	0	0	0	0	0	0	0	0
LENTEJA	2,754	70	13	866	1,184	1,216	0	30,152	5,180	293	0	0	41,728
MAICILLO	0	0	0	0	0	0	0	0	0	0	0	0	0
MAIZ AMARILLO	16,491,264	27,448,483	28,995,794	2,640,821	29,517,374	22,087,886	24,410,540	10,218,146	32,199,241	10,411,657	14,258,743	43,516,009	262,195,958
MAIZ BLANCO	6,406,309	0	0	0	2,906,060	0	0	6,241,909	0	0	1,745,490	7,135,001	24,434,769
MAIZ REVENTON POP CORN	153,845	312,531	1,255,952	577,797	182,018	312,760	3,757	352,270	436,742	555,609	437,233	497,525	5,078,039
TOTAL	52,223,243	39,486,375	56,939,505	25,397,266	41,503,356	38,538,280	33,488,125	43,113,134	36,367,100	22,840,741	21,282,535	58,627,289	469,806,949

FUENTE: Informes de Aduanas de la D.G.S.V.A.- M.A.G.

ARROZ ORO: 1a. Clase = Entero

2a. Clase = Quebrado

3a. Clase = Miga

CUADRO No 58

EXPORTACION DE PRODUCTOS LACTEOS Y GANADO SEGUN PAIS DE DESTINO 2002

PAISES	LECHE EN POLVO (REEXPORTACION)	QUESO	CREMA	BOVINO	EQUINO
	KILOGRAMOS			CABEZAS	
NICARAGUA	354,577	-	-	19	38
HONDURAS	1,941,069	28,151	185	-	-
GUATEMALA	3,085,971	26,945	136	-	80
ESTADOS UNIDOS	137	27,622	-	-	2
CANADA	-	-	-	-	-
REP.DOMINICANA	72,883	-	-	-	-
AUSTRALIA	-	-	-	-	-
NUEVA ZELANDA	-	-	-	-	-
COSTA RICA	-	-	-	-	9
BOLIVIA	68,872	-	-	-	-
TOTAL	5,523,509	82,718	321	19	129

Fuente: Informes de Cuarentena Agropecuaria D.G.S.V.A.- M.A.G.

**IMPORTACION DE PRODUCTOS LACTEOS Y GANADO
POR PAIS DE ORIGEN 2002**

PAIS ORIGEN	PRODUCTOS LACTEOS						GANADO		
	LECHE ENTERA POLVO	QUESO	QUESILLO	MANTEQUILLA	CREMA	LECHE FLUIDA	BOVINO	EQUINO	PORCINO
	KGS.						LTS.	CABEZAS	
GUATEMALA	51,770	73,890	26,126	3,062	3,311	138,021	79	12	-
NICARAGUA	142,088	1,664,879	4,335,901	-	-	-	58,758	-	-
COSTA RICA	1,038,822	61,223	-	28,634	26,365	3,442,142	-	16	73
HONDURAS	7,800	35,022	2,179,843	71,088	1,530,011	528,081	47	4	-
PANAMA	126,773	25,077	-	-	264	-	-	-	-
MEXICO	3,237,056	17,552	-	-	-	-	-	-	-
ESTADOS UNIDOS	119,339	358,703	45	9,702	5,763	-	-	-	-
CANADA	424,791	90,983	-	-	-	-	-	-	-
BRASIL	7,205	-	-	-	-	-	-	-	-
CHILE	76,282	-	-	-	-	-	-	-	-
PORTUGAL	21,250	-	-	-	-	-	-	-	-
FRANCIA	132,071	-	-	-	-	-	-	3	-
ESPAÑA	22,521	5,027	-	-	-	6	-	-	-
INGLATERRA	49,000	19,994	-	-	-	-	-	-	-
HOLANDA	210,583	10,724	-	-	-	-	-	-	-
NUEVA ZELANDA	10,232,755	67,010	-	42,474	56,901	-	-	-	-
ALEMANIA	535,920	-	-	-	-	-	-	3	-
IRLANDA	375,862	-	-	-	-	-	-	-	-
IRLANDA DEL NORTE	305,852	-	-	-	-	-	-	-	-
ITALIA	-	97	-	-	-	-	-	-	-
DINAMARCA	168,792	678,692	-	-	-	-	-	-	-
AUSTRALIA	1,184,525	322,600	-	-	-	-	-	-	-
LITUANIA	-	6,278	-	-	-	-	-	-	-
MEXICO	-	-	-	-	-	3	-	1	-
SUIZA	17,184	1,044	-	-	-	-	-	-	-
ARGENTINA	-	-	-	-	-	-	-	8	-
BELGICA	275,907	-	-	-	-	-	-	-	-
TOTAL	18,764,148	3,438,795	6,541,915	154,960	1,622,615	4,108,253	58,884	47	73

FUENTE: INFORMES DE ADUANAS DE LA D.G.S.V.A.- M.A.G.

QUESO : TODOS LOS TIPOS DE QUESO, INCLUYE QUESO CHEDDAR EN POLVO

GANADO BOVINO: DESTACE, REPRODUCTOR Y OTROS.

CUADRO NO. 60

EXPORTACION DE PRODUCTOS AVICOLAS POR PAIS DE DESTINO DURANTE 2002

PAISES	AVES VIVAS				AVES ALIÑADAS		HUEVO PARA CONSUMO		HUEVO FERTIL	
	POLLITOS/AS				CARNE DE POLLO		DOCENAS	COLONES	DOCENAS	COLONES
	ENGORDE		PONEDORAS		KGS.	COLONES				
	UNDS.	COLONES	UNDS.	COLONES						
GUATEMALA	2,491,800	5,751,194	1,409,200	7,257,011	201,370	2,211,163	1,293,000	6,231,256		
NICARAGUA			1,400	6,116						
HONDURAS	84,300	298,208	84,300	298,208	4,430	90,526	3,502,200	18,371,232	16,500	80,864
COSTA RICA										
HUNGRIA	33,200	87,150								
HOLANDA			1,300	6,711	914	20,287	33,000	161,728		
ESTADOS UNIDOS										
TOTAL	2,609,300	6,136,552	1,496,200	7,568,046	206,714	2,321,976	4,828,200	24,764,216	16,500	80,864

Fuente: Informes de Cuarentena Agropecuaria D.G.S.V.A. - M.A.G.

CUADRO 61

IMPORTACION DE PRODUCTOS AVICOLAS POR PAIS DE ORIGEN DURANTE EL AÑO 2002

PAISES	AVES VIVAS						AVES ALIÑADAS	CARNE DE POLLO	CONSUMO	HUEVOS			
	POLLITOS ENGORDE		POLLITAS PONEDORAS		PAVITOS					KGS.	COLONES	DOCENAS	CONSUMO
	UNDS.	COLONES	UNDS.	COLONES	UNDS.	COLONES	DOCENAS	DOCENAS	COLONES				DOCENAS
ESTADOS UNIDOS (USA)	205,354	5,655,699	290,558	7,432,526	61,050	1,449,080	169,644	3,972,403	19,051	19,051	177,634	383,500	4,562,258
GUATEMALA	197,600	568,415	317,500	1,823,824	-	-	19,735	387,896	692,000	692,000	3,655,521	-	-
HONDURAS	-	-	-	-	-	-	-	-	-	-	-	289,200	1,444,207
NICARAGUA	-	-	-	-	-	-	-	-	-	-	-	54,000	11,263
MEXICO	-	-	-	-	-	-	2,919	30,424	-	-	-	-	-
COSTA RICA	-	-	-	-	-	-	-	-	261,200	261,200	873,321	48,000	162,773
PANAMA	-	-	-	-	-	-	-	-	572,400	572,400	2,579,444	570,275	2,681,588
CHILE	2,460	65,651	43,460	1,017,844	-	-	-	-	-	-	-	-	-
CANADA	600	34,193	6,000	341,978	-	-	887,905	4,462,182	-	-	-	-	-
HOLANDA	-	-	-	-	-	-	-	-	-	-	-	-	-
TOTAL	406,014	6,323,958	657,518	10,616,172	61,050	1,449,080	1,080,203	8,852,905	1,544,651	1,544,651	7,285,920	1,344,975	8,862,089

Fuente: Informes de Cuarentena Agropecuaria D.G.S.V.A.- M.A.G.

CUADRO NO. 62

EXPORTACION DE HORTALIZAS ENERO - DICIEMBRE 2002 (KILOGRAMOS)

PRODUCTO	ENERO	FEBRERO	MARZO	ABRIL	MAYO	JUNIO	JULIO	AGOSTO	SEPTIEMBRE	OCTUBRE	NOVIEMBRE	DICIEMBRE	TOTAL
CHILE PIMIENTO									5,000				5,000
CHIPILIN					85						34		119
CHUFLES									171		406		577
EJOTE		18,969	6,123										25,092
ELOTE		270											270
LOROCO CONGELADO			136	185	1,673	102	2,046	13,048	3,976	14,962	1,331	1,024	38,483
OKRA CONGELADA	18,516	35,275	102,956	271,503	217,324	135,950	107,091	71,169	379,344	143,756	100,226	54,216	1,637,326
PITO		7,378	2,760	2,682	2,294						2,041		17,155
REPOLLO										16,000	8,000		24,000
SANDIA							32,560						32,560
TOTAL	18,516	61,892	111,975	274,370	221,376	136,052	141,697	84,217	388,491	174,718	112,038	55,240	1,780,582

FUENTE: Informes de Aduanas de la D.G.S.V.A.- M.A.G.

**EXPORTACION DE HORTALIZAS
ENERO - DICIEMBRE 2002
(VALOR COLONES)**

PRODUCTO	ENERO	FEBRERO	MARZO	ABRIL	MAYO	JUNIO	JULIO	AGOSTO	SEP.	OCTUBRE	NOV.	DIC.	TOTAL
CHILE PIMIENTO									26,250				26,250
CHIPILIN					3,063						1,225		4,288
CHUFLES									7,875		18,743		26,618
EJOTE		236,723	54,338										291,061
ELOTE		59,063											59,063
LOROCO CONGELADO			2,531	10,102	17,402	6,213	105,000	1,043,219	201,220	752,063	106,558	55,126	2,299,434
OKRA CONGELADA	131,057	44,773	831,074	2,211,738	1,676,229	988,323	795,686	463,195	2,661,124	1,109,193	873,214	323,368	12,108,974
PITO		270,568	101,325	90,563	19,081						67,200		548,737
REPOLLO										38,800	3,500		42,300
SANDIA							13,125						13,125
TOTAL	131,057	611,127	989,268	2,312,403	1,715,775	994,536	913,811	1,506,414	2,896,469	1,900,056	1,070,440	378,494	15,419,850

FUENTE: Informes de Aduanas de la D.G.S.V.A. - M.A.G.

**IMPORTACION DE HORTALIZAS
ENERO - DICIEMBRE 2002
(KILOGRAMOS)**

PRODUCTO	ENERO	FEBRERO	MARZO	ABRIL	MAYO	JUNIO	JULIO	AGOSTO	SEPTIEMBRE	OCTUBRE	NOVIEMBRE	DICIEMBRE	TOTAL
ACELGA	6,459	8,315	11,827	8,959	9,593	32,637	12,870	12,058	17,637	17,043	2,919	2,352	142,669
AJO	24,776	53,840	453,670	108,920	107,097	82,441	20,735	72,009	50,649	45,281	79,593	205,238	1,304,249
ALCACHOFA	207	476	276	213	301	599	878	674	1,145	552	279	27	5,627
APIO	76,110	60,517	136,362	49,701	57,948	77,217	91,973	51,917	60,454	63,129	73,569	54,577	853,474
ARVEJA	6,008	4,125	13,767	4,860	7,709	8,324	5,790	3,419	5,550	2,849	4,727	25,923	93,051
AYOTE	362	0	0	0	0	0	0	92	1,306	11,394	116	41	13,311
BERENJENA	2,994	4,048	3,474	3,665	2,393	3,030	4,372	2,820	2,571	4,775	2,320	3,214	39,676
BERRO	276	416	184	828	1,490	1,973	2,234	652	642	1,058	489	771	11,013
BROCOLI	123,613	396,592	137,769	134,093	168,714	189,343	23,001	134,673	158,407	167,152	152,231	203,866	1,989,454
CAMOTE	8,213	10,001	4,176	3,107	2,852	3,571	3,739	4,259	6,122	10,978	9,958	1,488	68,464
CEBOLLA BLANCA	2,165,028	1,914,193	1,830,827	1,688,062	1,141,980	1,138,174	1,094,188	1,131,305	820,263	1,013,619	1,568,769	1,944,589	17,450,997
CEBOLLIN	4,363	4,740	1,605	1,834	5,101	2,253	2,218	2,307	2,339	2,973	1,558	4,979	36,270
CHAMPIÑONES	1,966	1,877	706	1,883	2,252	2,876	2,022	2,714	1,073	622	743	802	19,536
CHILACAYOTE	6,495	5,522	11,952	2,096	3,172	3,396	5,971	2,940	1,677	5,116	6,456	5,753	60,546
CHILE JALAPEÑO	29,066	19,837	10,592	6,730	15,183	11,655	3,933	6,388	3,947	2,691	14,791	19,678	144,491
CHILE PIMIENTO (P	7,068	6,088	594	838	2,537	159	1,234	759	345	0	2,068	7,702	29,392
CHILE VERDE	609,529	403,760	440,341	561,510	624,765	533,165	236,485	25,815	155,445	399,551	296,133	687,451	4,973,950
COL	1,966	375	45	46	0	6,092	57	373	599	1,065	881	1,968	13,467
COLIFLOR	264,279	357,896	313,895	407,390	467,028	443,042	314,177	352,367	292,217	331,854	422,227	467,648	4,434,020
EJOTE	136,252	131,480	86,416	85,687	131,757	162,470	155,568	129,300	133,957	107,580	133,026	197,629	1,591,122
ELOTE	0	0	0	0	0	0	0	0	0	0	0	0	0
ESCAROLA	1,534	1,747	8,420	9,261	7,805	9,988	19,418	17,573	20,530	15,399	10,985	13,712	136,372
ESPARRAGO	1,094	12,037	2,824	1,674	6,678	3,049	3,246	2,913	2,155	2,065	2,620	1,045	41,400
ESPINACA	5,429	7,124	21,412	7,575	4,692	9,526	6,067	4,188	2,436	3,899	3,524	5,649	81,521
GARBANZO	1,169	1,138	34	1,206	0	91	1,380	14	2,681	0	22,505	2,413	32,631
GUICOY	3,647	1,556	1,305	2,634	3,231	9,279	11,294	4,150	6,260	5,531	2,664	2,984	54,535
GUISQUIL	230,331	227,946	195,467	214,653	380,166	343,679	263,783	288,478	273,665	266,175	210,660	220,572	3,115,575
LECHUGA DE CABE	501,448	610,739	563,625	633,466	832,984	719,554	617,610	610,791	506,295	560,472	741,055	1,103,716	8,001,755
MALANGA	18	54	54	0	0	0	45	0	0	0	0	0	171
MELON	404,712	597,283	947,606	1,167,776	362,065	92,804	82,569	27,671	3,685	647	705,601	1,531,349	5,923,768
NABO	598	181	0	0	0	0	204	3,204	50	73	105	32	4,447
PACAYA	7,154	23,706	65,869	53,197	64,473	40,866	5,433	969	5,266	3,337	2,621	4,426	277,317
PAPA	3,380,102	3,261,455	1,915,491	2,814,399	2,327,545	2,071,488	1,922,474	1,740,376	2,196,445	2,583,967	4,730,490	5,245,261	34,189,493
PEPINILLO	319	58	156	0	0	0	0	0	0	0	0	0	533
PEPINO	43,918	79,046	46,434	136,254	22,445	90,866	62,136	19,147	11,360	40,151	34,711	50,954	637,422
RABANO	119,508	99,252	87,799	97,379	151,338	133,549	127,896	99,265	77,761	93,187	165,768	188,178	1,440,880
REMOLACHA	118,033	97,921	101,482	51,798	92,636	66,234	86,124	56,862	76,993	82,902	96,674	161,628	1,089,287
REPOLLO	1,624,827	2,054,195	2,033,248	2,175,387	2,398,484	2,761,824	2,822,472	2,758,292	2,712,162	2,735,466	2,175,918	3,150,962	29,403,237
SANDIA LARGA	1,502,274	3,002,251	3,441,031	1,711,678	1,412,466	2,056,770	551,923	900,850	352,184	44,271	276,830	2,121,015	17,373,543
TOMATE	3,626,571	3,892,272	4,602,442	4,479,874	4,854,076	4,943,154	3,882,047	2,349,209	4,052,288	5,335,976	8,715,170	4,656,498	55,389,577
YUCA	891	0	11,448	105	232	34	22	11	2,727	3,560	0	0	19,030
ZANAHORIA	702,159	829,281	754,166	842,132	883,466	894,214	748,971	812,599	754,222	3,269,114	1,088,237	1,358,009	12,936,570
ZUCHINI	3,839	1,433	1,233	2,706	7,126	9,025	4,210	3,699	3,102	2,694	3,957	4,224	47,248
TOTAL	15,754,605	18,184,773	18,260,024	17,473,576	16,563,780	16,958,411	13,200,769	11,637,102	12,778,612	17,238,168	21,762,948	23,658,323	203,471,091

**IMPORTACION DE HORTALIZAS
ENERO - DICIEMBRE 2002
(VALOR COLONES)**

PRODUCTO	ENERO	FEBRERO	MARZO	ABRIL	MAYO	JUNIO	JULIO	AGOSTO	SEPTIEMBRE	OCTUBRE	NOVIEMBRE	DICIEMBRE	TOTAL
ACELGA	17,131	19,693	27,472	25,035	22,128	35,208	24,925	36,053	64,317	43,929	6,567	3,200	325,658
AJO	109,134	262,301	453,670	435,537	441,666	338,189	69,204	318,443	164,050	187,485	292,623	680,955	3,753,257
ALCACHOFA	5,907	8,528	7,876	5,018	6,469	15,904	6,365	15,514	27,066	15,752	6,434	53	120,886
APIO	178,480	141,015	136,362	84,357	97,715	141,045	153,417	144,490	1,026,296	165,392	251,153	209,359	2,705,799
ARVEJA	18,405	8,899	13,767	8,652	21,267	27,804	15,033	11,859	50,876	7,113	33,551	45,285	262,511
AYOTE	350	0	0	0	0	0	0	175	1,301	12,844	403	184	15,257
BERENJENA	4,384	5,429	3,741	4,737	3,633	5,666	4,965	1,972	23,021	6,087	3,685	8,531	5,149,122
BERRO	494	753	406	7,420	1,272	4,858	4,271	2,653	2,831	472	961	1,479	27,880
BROCOLI	330,968	372,911	292,731	271,429	364,309	413,306	420,287	278,362	1,323,162	455,761	452,295	540,563	20,556,123
CAMOTE	21,257	22,260	11,952	9,522	8,036	9,495	8,999	11,292	148,755	33,638	27,773	22,553	335,526
CEBOLLA BLANCA	4,691,436	3,229,963	2,916,432	2,771,255	1,789,897	1,958,372	1,158,729	1,317,959	1,435,625	1,324,211	2,100,183	5,278,278	29,972,340
CEBOLLIN	15,624	3,971	4,527	3,831	13,096	4,323	3,311	6,401	32,582	7,794	11,102	19,809	126,371
CHAMPIÑONES	25,784	26,394	11,483	24,337	43,510	43,681	36,345	47,529	20,530	40,752	33,765	21,568	375,678
CHILACAYOTE	6,662	5,772	29,073	2,286	5,607	3,331	5,628	2,015	5,603	5,566	6,232	5,517	83,292
CHILE JALAPEÑO	114,090	84,760	39,844	17,437	124,129	33,343	8,863	6,896	42,715	10,725	33,654	63,537	579,993
CHILE PICANTE	53	1,012	0	0	53	0	0	0	0	0	0	0	1,088
CHILE PIMIENTO (F)	22,991	30,113	5,279	10,566	19,685	3,386	7,253	6,741	13,466	0	10,828	33,180	163,488
CHILE VERDE	1,712,286	1,254,637	1,191,763	1,581,264	1,447,961	1,076,092	468,811	131,016	511,736	970,080	755,603	1,619,342	12,718,928
COL	1,297	565	26	53	0	76,513	62	7,578	1,426	2,145	2,742	2,480	94,887
COLIFLOR	288,970	313,141	185,225	186,662	208,109	180,354	107,312	434,093	1,133,040	171,635	397,460	371,110	110,126,627
EJOTE	323,640	319,726	183,785	222,461	352,037	388,885	314,270	697,812	1,371,934	317,070	385,165	637,408	5,514,193
ESCAROLA	5,422	5,711	13,367	17,885	15,935	19,424	19,002	22,875	37,142	19,021	23,010	14,823	213,617
ESPARRAGO	19,374	111,715	29,297	39,443	48,558	67,605	46,414	61,866	40,987	40,700	33,988	22,335	562,282
ESPINACA	16,189	23,908	11,581	16,443	21,401	27,279	13,299	35,355	37,061	16,823	27,967	14,252	259,948
GARBANZO	4,052	2,617	154	5,985	0	175	210	27,398	19,049	0	145,203	11,823	216,666
GUICOY	6,100	9,703	1,184	3,985	5,713	19,742	4,495	7,678	32,555	8,798	5,886	5,066	110,949
GUISQUIL	281,096	244,913	226,618	213,518	301,782	340,095	165,851	336,446	308,122	289,905	179,478	272,472	12,103,274
LECHUGA DE CABE	657,089	689,149	549,059	629,083	675,803	649,715	422,789	498,483	2,743,111	444,997	727,267	1,258,716	12,065,141
MALANGA	70	211	210	0	0	0	16	0	88	0	0	0	595
MELON	529,288	768,127	2,036,177	2,040,083	435,074	143,331	110,888	52,734	17,534	1,150	1,987,610	3,893,689	12,496,124
NABO	785	162	0	0	0	0	517	1,645	62	0	228	78	3,477
PACAYA	8,919	27,686	69,562	66,290	77,436	53,201	7,100	1,193	13,722	4,790	3,125	5,658	338,682
PAPA	5,369,114	2,375,067	1,446,368	1,942,229	1,813,180	1,535,618	811,326	1,285,519	1,623,546	1,645,963	3,344,878	3,055,059	26,247,867
PEPINILLO	991	79	221	18	0	0	0	0	0	0	0	0	1,309
PEPINO	78,720	183,777	96,353	64,140	39,726	79,620	75,418	81,501	180,053	72,505	61,418	84,109	1,097,340
RABANO	156,129	148,314	107,953	82,130	108,671	153,294	118,036	167,093	783,635	112,231	198,281	232,825	2,368,592
REMOLACHA	266,530	186,890	143,362	112,103	159,818	125,297	106,036	165,122	293,532	175,286	179,355	378,565	2,291,861
REPOLLO	1,052,813	1,504,201	1,141,982	1,262,397	1,240,647	1,535,866	1,202,127	1,852,342	3,054,015	1,485,282	1,318,347	1,943,570	18,593,589
SANDIA LARGA	2,283,425	4,682,710	5,646,669	2,128,978	2,065,313	1,625,485	320,499	705,322	191,711	46,500	390,174	3,387,473	23,447,250
TOMATE	6,797,350	7,734,146	8,469,045	8,509,913	8,942,574	8,595,808	4,500,225	4,105,556	15,276,398	8,591,811	5,408,449	7,630,581	94,562,811
YUCA	1,989	0	28,130	148	969	59	39	18	11,529	13,445	0	0	56,326
ZANAHORIA	737,956	839,389	646,281	628,796	693,335	626,723	413,998	539,354	2,346,431	638,497	908,562	1,132,172	10,151,494
ZUCHINI	7,967	4,161	3,488	7,625	13,859	21,999	6,924	13,625	11,805	11,664	12,085	12,707	127,909
TOTAL	26,170,711	25,654,479	26,182,475	23,443,051	21,630,373	20,380,091	11,163,259	13,439,978	34,422,420	17,397,819	19,767,490	32,920,364	345,251,292

FUENTE: Informes de Aduanas de la D.G.S.V.A.- M.A.G.

**EXPORTACION DE FRUTAS
ENERO - DICIEMBRE 2002
(KILOGRAMOS)**

PRODUCTO	ENERO	FEBRERO	MARZO	ABRIL	MAYO	JUNIO	JULIO	AGOSTO	SEPTIEMBRE	OCTUBRE	NOVIEMBRE	DICIEMBRE	TOTAL
ANONA										4,692			4,692
ARRAYAN		1,600	1,291	884	3,249		1,114	4,189	291	2,002	1,989	2,275	18,884
COCO	10,000									22,000			32,000
JOCOTE	932	410	5,647	90,028	53,592	15,377	9,844	6,461	473	8,086	4,344		195,194
LIMON PERSICO	38,636		88,928	56,313	32,582	54,544	14,400	26,362	259,034	110,946	24,886	29,462	736,093
MAMEY					455		1,535	2,498	1,705	614			6,807
MAMONCILLO							4,982						4,982
MANGO		22,816	19,818	2,851	94,060	78,720	11,095	455					229,815
MARAÑON			1,907	932	9,270		1,818	1,818	909		2,655		19,309
NANCE		910		1,091	1,296	10,933	27,227	20,546	7,056	5,522	3,163		77,744
NARANJA							8,000						8,000
PAPAYA	6,545										417		6,962
PEROTE								1,840					1,840
TAMARINDO									20,700				20,700
ZAPOTE					2,635								2,635
TOTAL	56,113	25,736	117,591	152,099	197,139	159,574	80,015	64,169	290,168	149,170	37,454	31,737	1,360,965

FUENTE: Informes de Aduanas de la D.G.S.V.A.- M.A.G.

CUADRO NO. 67

**EXPORTACION DE FRUTAS
ENERO - DICIEMBRE 2002
(VALOR COLONES)**

PRODUCTO	ENERO	FEBRERO	MARZO	ABRIL	MAYO	JUNIO	JULIO	AGOSTO	SEPTIEMBRE	OCTUBRE	NOVIEMBRE	DICIEMBRE	TOTAL
ANONA										13,388			13,388
ARRAYAN		3,500	8,946	2,546	1,376		22,050	363,972	5,040	89,679	39,375	8,409	544,893
COCO	29,995									144,288			174,283
JOCOTE	20,388	9,944	222,762	1,009,161	1,140,969	177,976	135,136	263,446	9,748	429,367	147,000		3,565,897
LIMON PERSICO	219,625		1,186,500	560,000	65,100	140,000	12,600	65,625	241,063	246,968	87,063	48,822	2,873,366
MAMEY					8,750		39,375	259,088	43,750	15,750			366,713
MAMONCILLO							832						832
MANGO		21,525	40,250	90,819	121,870	86,575	15,707	6,125					382,871
MARAÑON			73,329	13,563	309,120		24,500	24,500	13,125		35,770		493,907
NANCE		17,500		15,575	21,284	128,538	650,475	830,175	137,813	175,709	79,800		2,056,869
NARANJA							11,742						11,742
PAPAYA	35,000										8,750		43,750
PEROTE								4,769					4,769
TAMARINDO									19,425				19,425
ZAPOTE					73,850								73,850
TOTAL	305,008	52,469	1,531,787	1,691,664	1,742,319	533,089	912,417	1,817,700	469,964	1,115,149	397,758	57,231	10,626,555

FUENTE: Informes de Aduanas de la D.G.S.V.A.- M.A.G.

**IMPORTACION DE FRUTAS
ENERO - DICIEMBRE DEL 2002
(KILOGRAMOS)**

PRODUCTO	ENERO	FEBRERO	MARZO	ABRIL	MAYO	JUNIO	JULIO	AGOSTO	SEPTIEMBRE	OCTUBRE	NOVIEMBRE	DICIEMBRE	TOTAL
AGUACATE	621,489	1,219,625	959,447	425,341	340,208	232,723	329,651	453,076	430,743	654,182	633,857	1,008,176	7,308,518
BANANO	2,381,007	4,261,998	4,157,234	4,103,709	3,931,933	3,443,802	4,788,117	4,563,471	3,596,934	4,857,972	6,382,887	3,557,563	50,026,627
CARAMBOLA		457				347	182	425		46	384	205	2,046
CIRUELA	13,587	45,766	29,387	109,572	200,729	64,718	86,188	36,640	35,768	6,136	19,785	19,390	667,666
COCO		121,464	290,362	311,422								9,172	732,420
DURAZNO	460	25,311	2,015	3,150	3,450	34,065	89,055	109,809	108,640	6,348		8,000	390,303
FRESA	30,743	30,286	66,737	33,212	38,770	38,980	65,364	63,895	76,819	39,742	63,586	87,045	635,179
GRANADILLA / FRUTA	99,382	75,241	58,635	41,155	24,273	12,093	16,190	58	20,787	77,213	210,071	189,268	824,366
JOCOTE	9,854	1,840	9,660	46,000	48,320				31,589	77,213	210,071	189,268	623,815
KIWI		4,790	8,981	8,400	4,589		1,232	9,016	7,790	5,698	8,617	684	59,797
LIMA					633	1,913	1,514	548	2,907	357	1,478	438	9,788
LIMON PERSICO			4,000	45,316	65,933	79,264	71,788	57,054	23,091	27,785	27,567	42,543	444,341
MANDARINA	11,192	16,422	276			17,883	10,104	4,530		88,269	25,540	39,525	213,741
MANGO	803	2,488	26,707	56,795	39,748	34,159	21,870	3,420		4,686	15,745	58,938	265,359
MANZANA	1,840	50	23,638	674,869	681,304	829,384	118,675	272,302	784,381	1,219,131	1,059,067	1,422,736	7,087,377
MARACUYA	1,286	475		1,400	11,835	96,017	26,073	59,052	97,854	63,704	37,109	44,122	438,927
MORA	14,671	16,500	14,049	17,960	17,941	20,798	12,074	11,511	10,243	9,131	11,954	13,743	170,575
NISPERO	9,209	7,725	2,300	4,310	5,124	2,704	13			873	2,917	2,778	37,953
NARANJA	1,824,179	1,643,633	145,358	654,331	681,304	829,384	488,435	566,147	1,255,532	1,958,145	2,798,860	2,791,245	15,636,553
PAPAYA	177,828	193,354	197,637	173,257	171,682	205,973	160,193	163,780	108,301	163,142	157,233	168,924	2,041,304
PERA	3,200	11,916	23,472	73,582	31,459	4,608		32,978		5,120			186,335
PEROTE	9,589	45		690	12,236	43,740	137,435	216,002	82,816	68,976	44,590	30,429	646,548
PIÑA	377,235	362,246	342,131	585,340	446,250	933,718	537,084	338,139	446,701	448,565	291,088	630,451	5,738,948
PLATANO	2,820,494	2,737,601	2,870,595	3,406,224	3,920,916	3,209,519	3,162,042	2,880,530	2,288,118	2,527,528	3,320,603	3,126,948	36,271,118
TAMARINDO	24,954	39,738	38,363	50,211	68,196	30,567	65,172	78,007	48,884	41,912	45,890	27,620	559,514
TORONJA	228	92	758	113	4,521	5,142	12,331	6,020	5,496	1,087	944	1,350	38,082
UVA	53,022	216,189	400,609	238,595	417,617	431,175	171,358	223,579	259,891	46,938	329,873	1,518,008	4,306,854
ZAPOTE	29,215	93,553	69,744	57,419	35,833	16,335	9,274	1,368	2,521	10,125	18,962	30,735	375,084
TOTAL	8,515,467	11,128,805	9,742,095	11,122,373	11,204,804	10,619,011	10,381,414	10,151,357	9,725,806	12,410,024	15,718,678	15,019,304	135,739,138

FUENTE: Informes de las Aduanas de la D.G.S.V.A.- M.A.G.

**IMPORTACION DE FRUTAS
ENERO - DICIEMBRE DE 2002
(VALOR COLONES)**

PRODUCTO	ENERO	FEBRERO	MARZO	ABRIL	MAYO	JUNIO	JULIO	AGOSTO	SEPTIEMBRE	OCTUBRE	NOVIEMBRE	DICIEMBRE	TOTAL
AGUACATE	2,549,207	4,993,041	3,896,141	1,644,786	1,745,072	931,217	1,010,963	1,638,042	1,569,713	2,600,726	2,841,626	4,097,555	29,518,089
BANANO	2,219,932	3,393,722	3,183,192	3,148,064	2,391,129	2,752,937	3,660,371	3,250,239	2,418,867	3,400,388	3,170,269	2,487,080	35,476,190
CARAMBOLA		656				306	210	399		64	729	420	2,784
CIRUELA	71,413	353,709	215,792	244,187	541,007	215,158	457,515	536,442	303,103	32,402	245,958	206,002	3,422,688
COCO		49,234	113,052	119,895								6,631	288,812
DURAZNO	1,330	219,089	5,993	11,576	7,060	41,240	257,627	136,277	222,391	8,453		76,668	987,704
FRESA	94,785	169,312	242,594	93,896	106,034	109,339	189,952	228,439	221,444	145,729	209,294	284,327	2,095,145
GRANADILLA / FRUTA	98,050	112,322	70,875	56,038	67,806	13,063	34,316	5,471	23,295	93,700	185,680	224,098	984,714
JOCOTE	9,636	1,576	28,790	101,317	49,888				42,449	93,700	185,680	224,098	737,134
KIWI		65,593	126,788	66,675	33,819		10,150	65,853	68,059	56,849	87,984	7,085	588,855
LIMA					716	3,401	1,820	1,558	1,622	561	1,568	458	11,704
LIMON PERSICO			4,918	95,053	94,090	93,483	95,156	57,486	23,667	28,782	41,474	54,749	588,858
MANDARINA	27,041	39,350	420			194,644	112,945	46,638		125,512	47,169	78,004	671,723
MANGO	1,521	3,798	31,523	65,236	38,958	48,575	23,948	3,079		5,334	38,578	53,489	314,039
MANZANA	4,311	112	159,768	7,808,957	3,192,352	3,260,070	211,007	651,482	1,752,385	5,567,116	6,565,968	9,130,184	38,303,712
MARACUYA	3,151	2,871		17,157	30,092	191,334	80,827	127,022	261,055	168,799	92,443	97,554	1,072,305
MORA	30,598	24,563	19,334	24,925	26,262	29,582	17,723	90,772	13,211	14,253	17,746	23,056	332,025
NARANJA	1,798,356	1,501,940	129,733	7,808,957	3,192,352	3,260,070	467,849	503,511	1,055,258	1,722,232	2,319,734	2,384,063	26,144,055
NISPERO	11,571	7,464	2,073	4,762	5,489	2,731	26			1,025	3,386	7,340	45,867
PAPAYA	370,678	430,926	427,628	362,504	318,005	446,908	452,193	324,497	248,983	325,037	405,219	289,440	4,402,018
PERA	14,783	86,868	182,134	419,051	149,845	27,071		225,471		37,538			1,142,761
PEROTE	11,088	53		1,114	25,277	49,931	166,258	125,944	78,811	77,189	111,550	62,859	710,074
PIÑA	780,969	827,490	711,077	1,027,400	892,946	1,205,035	1,110,447	599,139	985,095	984,119	621,138	1,106,055	10,850,910
PLATANO	4,185,846	4,224,583	4,832,711	5,638,271	6,655,084	5,455,077	5,335,002	4,915,205	3,784,658	4,093,858	5,075,443	4,852,689	59,048,427
TAMARINDO	61,994	76,237	90,171	141,440	219,286	67,730	148,092	84,518	96,180	82,679	92,736	55,463	1,216,526
TORONJA	363	53	1,605	137	22,351	18,435	59,088	3,658	31,392	1,634	1,780	2,534	143,030
UVA	540,075	1,445,643	3,041,868	1,575,028	2,640,609	2,997,563	1,338,751	2,214,347	2,755,084	486,264	2,677,570	17,556,411	39,269,213
ZAPOTE	35,901	88,026	81,978	62,876	41,700	17,353	9,199	2,349	3,380	12,440	18,728	34,677	408,607
TOTAL	12,922,599	18,118,231	17,600,158	30,539,302	22,487,229	21,432,253	15,251,435	15,837,838	15,960,102	20,166,383	25,059,450	43,402,989	258,777,969

FUENTE: Informes de Aduanas de la D.G.S.V.A.- M.A.G.

CUADRO NO. 70

**IMPORTACION DE LOS PRINCIPALES FERTILIZANTES SIMPLES
AÑO: 2002
(TONELADAS METRICAS)**

PRODUCTO	ENERO	FEBRERO	MARZO	ABRIL	MAYO	JUNIO	JULIO	AGOSTO	SEPTIEMBRE	OCTUBRE	NOV.	DIC.	TOTAL
SULFATO DE AMONIO 21%N	107	13,618	65	33,803	814	17,179	21,215	134	106	78	44	-	87,163
UREA 46%N	5,308	3,253	87	91	346	5,841	436	2,383	7,146	54	40	20	25,004
TOTAL	5,415	16,871	151	33,894	1,160	23,020	21,651	2,518	7,253	132	84	20	112,168

CUADRO 71

IMPORTACION DE LOS PRINCIPALES FERTILIZANTES
AÑO: 2002

PRODUCTO	ENERO		FEBRERO		MARZO		ABRIL		MAYO		JUNO		TOTAL	
	T. M.	LTS.	T. M.	LTS.	T. M.	LTS.	T. M.	LTS.	T. M.	LTS.	T. M.	LTS.	T. M.	LTS.
20-3-20									271.00		172.72		443.72	
20-10-20							4.36363		39.933				44.29663	
BAYFOLAN(11-8-6+EM)		3,000.00		8,100.00		4,320.00		15,180.00					0.00	30,600.00
15-15-15	36.50				9.64525		92.468		169.296		97.08		404.99	
16-20-0	10,118.258		18.144		24.85725		96.888		332.76		330.223		10,921.13	
20-20-20	5.545		0.545		0.545		0.545				1.0909		8.27	
BLAUKORN(12-12-17-2)			21.50				43.00						64.50	
COMPLESAL(12-4-6)						1,000.00				3,000.00			0.00	4,000.00
FOLIARES		8,600.00		17,583.32		2,636.25		40,047.90		23,505.42		36,380.00		128,752.89
18-46-0			3,300.00										3,300.00	
TOTA	10,160.30	11,600.00	3,340.19	25,683.32	35.05	7,956.25	237.26	55,227.90	812.99	26,505.42	601.11	36,380.00	15,186.91	163,352.89

IMPORTACION DE LOS PRINCIPALES FERTILIZANTES COMPLEJOS
AÑO: 2002

PRODUCTO	JULIO		AGOSTO		SEPTIEMBRE		OCTUBRE		NOVIEMBRE		DICIEMBRE		TOTAL	
	T. M.	LTS.	T. M.	LTS.	T. M.	LTS.	T. M.	LTS.	T. M.	LTS.	T. M.	LTS.	T. M.	LTS.
20-3-20	55.00		26.50		42.50				19.00				143.00	
AYFOLAN(11-8-6+EM)		3,990.00		1,000.00		5,400.00		2,400.00				2,000.00	0.00	14,790.00
15-15-15	11.268				20.2		23.8		40.83		22.70		118.80	
16-20-0	107.368		37.288		45.149		37.697		3.085				230.59	
20-20-20	0.4545		0.545		5.6364		0.999				0.4545		8.09	
BLAUKORN(12-12-17-2)							21.50						21.50	
FOLIARES		35,525.00		10,622.2		22,660.00		4,536.75		2,135.151		5,840.00	0.00	81,319.10
TOTAL	174.09	39,515.00	64.33	11,622.20	113.49	28,060.00	84.00	6,936.75	62.92	2,135.15	23.15	7,840.00	521.97	96,109.10

UTILIZACION DE MATERIAS PRIMAS
EN LA ELABORACION DE CONCENTRADOS.
2002

MATERIAS PRIMAS	QUINTALES
AFRECHO DE TRIGO	238,343.02
AJONJOLI	2,361.28
ANTIOXIDANTES	879.50
AZUCAR INDUSTRIAL	63.22
BAGAZO DE CAÑA	31,688.42
CARBONATO DE CALCIO	439,610.60
CASCARILLA DE CAFE	5,358.16
CASCARILLA DE MANI	20,890.47
FOSFATO DE CALCIO	61,967.03
GLUTEN DE MAIZ	245,582.48
HARINA DE CARNE Y HUESO	7,179.00
HARINA DE COCO	6,123.22
HARINA DE CONCHA	7,799.00
HARINA DE GALLINAZA	2,793.31
HARINA DE PESCADO	1,023.18
HARINA DE TRIGO	22,518.94
HARINA DE HUESO	1,534.00
HARINA DE SUB.PROD. DE AVES	162,014.82
HARINA DE SOYA	2,348,725.89
INHIBIDOR DE HONGOS	987.00
LISINA	10,791.25
MAICILLO	274,662.60
MAIZ AMARILLO	5,067,235.81
MAIZ BLANCO	4,599.96
MELAZA	15,996,231.49
METHIONINA	66,600.67
PIGMENTOS	1,321.19
PULPA DE CAFÉ	143.60
PULIMENTO DE ARROZ	25,389.52
SAL COMUN	35,839.75
SEBO DE RES	354,414.74
SEMOLA DE MAIZ	7,573.28
SUSTITUTO DE LECHE	182.80
UREA	1,818.02
VITAMINAS(PRE-MEZCLAS)	134,662.25

FUENTE: FABRICAS DE ALIMENTOS BALANCEADOS: LA SULTANA, S.A. DE C.V. EMP.INDUSTRIALES SAN BENITO, TECNUTRAL, S.A. DE C.V. , INCOCA, S.A. DE C.V., PAVOS, S.A., ALIMENTOS MOLINOVO, GRANJA CATALANA, S.A. DE C.V. , GRANJA SAN JOSE, S.A. DE C.V., PROD. ALIMENTICIOS SELLO DE ORO, S.A. DE C.V, INVERSIONES SOL MARENCO, S.A. DE C.V., LA ESPIGA, S.A. DE C.V., CONC. AGUA FRIA, SARAM S.A. DE C.V., CENTRAL COOP. AGROPECUARIA DE R.L. Y CONACSA.

**PRODUCCION DE CONCENTRADOS
2002**

CLASE DE CONCENTRADO	QUINTALES	TOTAL
A) PARA AVES		8,817,039.24
A.1 PARA AVES PONEDORAS		3,659,007.31
INICIACION	172,025.98	
DESARROLLO	668,346.44	
POSTURA	2,818,634.89	
A.2 POLLO DE ENGORDE		4,364,957.92
INICIACION	1,175,518.15	
FINALIZACION	3,189,439.77	
A.3 REPRODUCTORAS DE POSTURA		300,599.26
INICIACION	8,731.88	
DESARROLLO	45,194.55	
POSTURA	246,672.83	
A.4 REPRODUCTORAS ENGORDE		464,478.68
INICIACION	6,085.00	
DESARROLLO	82,305.67	
POSTURA	376,088.01	
A.5 PAVOS		27,996.07
INICIACION		
DESARROLLO	27,996.07	
FINALIZADOR		
B) PARA GANADO BOVINO		615,448.24
TERNERAS	5,527.45	
CRECIMIENTO	3,381.50	
PRODUCCION LACTEA ALTA	156,675.38	
PRODUCCION LACTEA MEDIA	166,497.90	
PRODUCCION LACTEA BAJA	55,990.80	
MANTENIMIENTO	27,941.06	
ENGORDE	106,842.00	
SEMENTALES	92,592.15	
C) PARA GANADO PORCINO		288,226.40
INICIACION	11,398.00	
CRECIMIENTO Y/O DESARROLLO	35,312.57	
ENGORDE	119,295.83	
REPRODUCTORES	122,220.00	
PRODUCCION TOTAL		9,720,713.88

FUENTE: FABRICAS DE ALIMENTOS BALANCEADOS: LA SULTANA, S.A. DE C.V. , EMP. INDUSTRIALES SAN BENITO,S.A. DE C.V. , TECNUTRAL, S.A. DE C.V. , INCOCA, S.A. DE C.V. , PAVOS, S.A., ALIMENTOS MOLINOVO, GRANJA CATALANA, S.A. DE C.V., PROD. ALIMENTICIOS SELLO DE ORO, S.A. DE C.V. , INVERSIONES SOL MARENCO, S.A. DE C.V., LA ESPIGA S.A. DE C.V. SARAM, S.A. DE C.V., CENTRAL AGROPECUARIA DE R.L. Y CONACSA S.A.

CUADRO 80

RETROSPECTIVA DE LA IMPORTACION DE PRODUCTOS LACTEOS Y GANADO
1987-2002

AÑO	LACTEOS						GANADO				
	LECHE POLVO	QUESO	MANTEQUILLA		CREMA		BOVINO	OVINO	CAPRINO	EQUINO	PORCINO
	KILOGRAMOS		KGS.	LITROS	KGS.	LITROS	(CABEZAS)				
1987	12,692,608	370,400	17,500	276	1,193	717	1,006	-	3	4	27
1988	7,641,232	413,874	56,530	-	-	1,800	46	-	-	5	787
1989	6,408,918	97,070	-	-	-	16,203	84	-	43	53	53
1990	7,543,728	190,652	28,600	-	681	14,894	35	-	-	52	145
1991	10,748,845	165,967	39,969	-	8,860	1,500	9,401	-	-	69	132
1992	18,509,949	222,420	61,207	-	10,889	-	13,349	5	-	218	339
1993	13,624,309	191,687	64,427	-	15,071	-	1,342	-	-	117	5
1994	11,767,035	580,785	74,776	-	137,120	-	4,000	-	-	162	25
1995	18,252,096	2,166,745	365,145	-	312,812	-	5,302	-	-	171	2,979
1996	19,229,890	3,268,159	229,238	-	590,787	-	8,055	-	-	196	2,228
1997	17,229,286	2,524,856	260,448	-	291,354	-	8,768	26	-	251	16
1998	20,574,569	2,395,363	245,101	-	367,796	-	17,331	-	-	167	44
1999	27,596,800	3,722,275	311,200	-	703,400	-	38,043	-	-	172	28
2000	23,739,740	3,320,984	172,847	-	1,018,567	-	33,856	6	10	203	49
2001	18,915,608	2,464,352	114,066	-	1,432,298	-	55,728	6	-	146	31
2002	19,346,209	4,046,938	152,237	-	-	-	58,817	4	-	47	73

FUENTE: Informes de Cuarentena Agropecuaria D.G.S.V.A.- M.A.G.

CUADRO No. 80

RETROSPECTIVA DE LA IMPORTACION DE PRINCIPALES HORTALIZAS
1987-2002
(KILOGRAMOS)

IMPORTACIONES							
AÑO	PRODUCTO						
	CEBOLLA	COLIFLOR	MELON	PAPA	REPOLLO	SANDIA	TOMATE
1987	5,125,266	2,255,720	797,436	14,620,532	18,676,281	214,316	14,176,649
1988	5,725,931	3,221,712	445,110	13,507,266	22,913,455	1,737,231	16,124,073
1989	6,436,763	3,440,384	268,110	15,802,141	23,409,138	1,604,344	17,445,874
1990	7,526,887	3,342,131	449,658	13,393,751	20,337,414	3,686,766	16,619,922
1991	6,670,050	4,538,576	1,941,222	16,637,424	21,698,880	4,640,437	16,138,583
1992	7,806,925	4,059,837	1,773,480	19,067,879	24,411,745	6,263,980	14,636,419
1993	6,329,194	3,232,627	1,521,940	15,066,949	23,183,064	5,359,829	16,616,111
1994	7,105,022	4,258,551	1,633,906	11,765,823	18,115,126	7,387,950	13,819,702
1995	6,687,355	4,093,713	1,799,512	13,061,054	14,312,848	7,513,556	15,201,678
1996	7,305,097	3,195,935	1,337,908	9,337,904	9,904,257	4,711,919	17,848,400
1997	9,367,418	3,706,547	2,305,340	13,906,151	13,961,507	8,029,075	16,857,363
1998	5,095,601	1,206,407	4,455,304	3,711,644	3,415,985	4,473,832	22,901,165
1999	5,152,487	742,487	1,761,289	4,396,849	3,838,211	631,831	14,226,104
2000	9,131,214	2,562,377	1,881,616	11,479,745	17,253,209	1,684,239	24,462,695
2001	13,168,678	3,123,296	5,095,463	24,584,758	27,605,587	9,180,049	41,418,729
2002	17,450,997	4,434,020	5,923,768	34,189,493	29,403,237	17,373,543	55,389,577

FUENTE: Informes de Cuarentena Agropecuaria D.G.S.V.A.- M.A.G.

**RETROSPECTIVA DE LA IMPORTACION DE PRINCIPALES HORTALIZAS
1987-2002
(COLONES)**

IMPORTACIONES							
AÑO	PRODUCTO						
	CEBOLLA	COLIFLOR	MELON	PAPA	REPOLLO	SANDIA	TOMATE
1987	4,466,976	818,944	160,309	5,720,126	5,661,177	36,745	10,341,818
1988	4,478,600	1,075,272	104,695	5,708,368	5,540,595	240,415	9,305,883
1989	3,461,908	1,064,813	42,150	7,851,330	5,632,102	245,922	6,517,612
1990	5,462,015	1,308,908	216,880	8,022,525	5,690,082	936,191	12,974,846
1991	5,477,590	1,848,874	1,115,258	11,535,285	7,064,652	1,933,290	13,344,701
1992	5,459,522	1,773,974	9,997,078	10,729,275	7,224,748	2,938,725	13,305,924
1993	4,199,732	1,434,274	529,333	7,944,105	8,740,064	2,412,666	11,270,900
1994	4,857,885	2,596,866	754,921	10,489,278	8,410,971	4,762,735	12,302,009
1995	7,361,436	3,294,389	1,402,505	17,236,862	9,471,463	6,528,695	19,295,393
1996	8,442,081	4,144,329	991,576	16,226,776	10,602,384	4,263,798	22,969,738
1997	13,843,225	4,263,018	2,103,630	18,258,483	13,453,311	10,597,318	23,394,925
1998	11,408,881	1,508,938	4,253,198	5,091,988	4,081,998	5,520,248	50,988,019
1999	8,124,640	1,090,966	1,497,320	8,296,285	5,408,348	788,510	21,153,035
2000	15,448,769	12,123,919	2,066,292	16,854,919	22,005,826	2,099,831	66,880,510
2001	24,613,117	4,811,744	8,976,139	23,801,897	22,883,099	13,591,902	67,626,017
2002	45,396,392	5,365,597	10,418,193	45,643,175	37,026,411	23,690,160	194,999,435

FUENTE: Informes de Cuarentena Agropecuaria D.G.S.V.A.- M.A.G.

CUADRO No. 82

RETROSPECTIVA DE LA IMPORTACION DE PRINCIPALES FRUTAS
1987-2002
(KILOGRAMOS)

IMPORTACIONES								
AÑO	PRODUCTO							
	AGUACATE	BANANO	DURAZNO	GRANADILLA	MANZANA	NARANJA	PLATANO	PEROTE
1987	2,963,331	29,224,264	387,267	997,479	3,840,422	12,387,048	31,383,159	403,490
1988	6,270,645	43,906,952	1,863,051	1,425,543	4,893,787	12,968,457	37,033,627	464,704
1989	5,388,420	50,935,209	218,390	1,278,669	4,213,608	15,763,354	31,783,822	405,978
1990	4,498,420	44,423,149	271,387	1,272,751	5,020,352	16,228,833	30,803,508	289,436
1991	4,817,875	38,668,335	431,160	1,218,484	6,058,919	13,843,979	24,201,510	811,140
1992	6,241,827	34,580,650	294,002	1,315,021	6,645,487	19,810,861	28,838,593	379,182
1993	5,359,120	32,543,482	114,766	712,094	3,964,364	21,300,632	30,120,572	320,349
1994	4,514,632	24,687,003	287,515	798,687	5,903,878	14,322,020	19,566,650	215,320
1995	5,063,035	17,937,890	125,644	506,737	5,594,279	20,290,994	21,366,677	190,644
1996	6,133,888	20,786,987	317,839	422,725	5,454,535	14,263,864	16,165,290	183,796
1997	2,528,232	37,418,546	253,390	395,569	6,286,626	16,778,434	17,711,495	146,916
1998	4,303,589	44,396,141	286,335	215,865	7,152,232	8,833,024	5,784,187	117,476
1999	5,374,594	14,846,617	500,224	246,621	8,891,698	57,621	2,606,612	46,432
2000	7,557,473	12,155,347	446,462	517,211	7,867,791	3,040,843	15,003,780	656,201
2001	6,596,086	24,378,804	485,650	758,468	7,958,186	16,767,961	32,677,500	617,589
2002	11,582,298	47,111,000	357,254	750,207	9,535,119	14,256,243	38,387,220	663,980

FUENTE: Informes de Cuarentena Agropecuaria D.G.S.V.A.- M.A.G.

CUADRO No.83

RETROSPECTIVA DE LA IMPORTACION DE PRINCIPALES FRUTAS
1987-2002
(COLONES)

IMPORTACIONES								
ANO	PRODUCTO							
	AGUACATE	BANANO	DURAZNO	GRANADILLA	MANZANA	NARANJA	PLATANO	PEROTE
1987	1,189,027	3,525,698	181,795	507,967	1,275,939	2,527,894	5,816,076	131,302
1988	2,301,402	6,231,274	117,650	785,052	2,601,199	2,743,563	6,405,243	149,593
1989	2,003,065	7,985,825	124,700	697,951	3,709,645	3,779,807	6,642,312	95,192
1990	2,009,782	7,321,220	205,166	446,660	9,264,609	4,133,117	6,772,722	77,820
1991	1,976,295	7,483,069	404,278	579,819	9,561,417	2,830,895	6,787,110	225,518
1992	2,533,769	8,237,624	192,695	708,962	9,247,802	10,950,728	10,078,551	141,899
1993	2,673,157	7,379,738	358,280	442,781	8,910,082	12,082,738	14,388,676	88,324
1994	2,780,339	6,626,521	494,524	636,228	18,157,120	9,320,321	12,008,971	115,474
1995	4,128,033	9,017,532	422,610	501,830	26,418,834	16,494,967	17,052,645	127,235
1996	6,669,691	13,189,664	525,206	596,014	28,604,743	12,439,913	15,836,481	78,250
1997	5,607,297	33,482,727	1,574,758	521,913	29,638,297	17,183,551	21,584,349	122,264
1998	14,937,428	46,122,105	2,292,346	556,824	39,775,969	8,807,139	6,974,179	167,566
1999	19,132,376	14,828,474	3,728,007	572,270	46,993,249	84,872	4,073,699	78,186
2000	28,367,211	12,904,572	3,066,480	935,236	41,324,667	2,796,704	21,606,655	781,451
2001	39,720,077	23,285,708	2,689,984	1,021,511	40,043,518	18,897,710	52,559,125	738,149
2002	63,918,932	75,380,000	2,547,773	1,740,953	124,493,858	34,147,746	108,757,784	2,255,737

FUENTE: Informes de Cuarentena Agropecuaria D.G.S.V.A.- M.A.G.

CUADRO 84**MERCADO INTERNACIONAL
PRECIOS DE CAFÉ
1990 - 2002**

MESES	1990	1991	1992	1993	1994	1995	1996	1997	1998	1999	2000	2001	2002
ENERO	76.22	94.30	72.15	73.38	73.38	167.71	106.18	129.64	161.56	112.02	115.32	66.01	44.70
FEBRERO	83.92	96.29	69.70	67.70	75.76	164.61	121.58	168.14	173.05	104.07	106.65	63.37	44.75
MARZO	95.50	99.45	68.50	64.06	79.45	174.39	119.25	194.14	150.21	104.42	104.64	62.98	57.20
ABRIL	95.65	99.81	61.85	57.79	83.38	168.39	120.37	202.60	143.96	100.53	96.84	58.51	50.70
MAYO	93.93	94.92	63.30	62.22	115.86	164.16	124.46	260.24	131.03	111.55	96.58	64.70	51.90
JUNIO	89.93	93.08	55.60	62.52	138.25	148.35	119.18	209.07	118.58	107.60	89.22	57.46	46.50
JULIO	86.48	91.82	55.00	70.57	214.39	140.43	114.44	171.64	113.91	95.26	92.77	52.91	46.80
AGOSTO	94.42	90.43	52.12	74.59	193.97	147.23	120.78	183.09	122.09	91.24	80.02	50.47	51.50
SEPTIEMBRE	94.92	95.54	53.78	77.75	216.20	128.28	113.90	176.22	110.59	84.31	81.25	48.20	54.50
OCTUBRE	91.41	90.97	62.49	74.98	196.35	122.00	113.61	157.52	106.16	94.63	80.60	44.75	62.90
NOVIEMBRE	84.83	88.38	67.59	75.87	173.60	120.95	120.07	157.26	115.83	113.78	72.65	46.25	66.60
DICIEMBRE	89.89	87.23	76.00	76.04	162.24	102.50	116.48	171.71	115.76	125.77	67.78	46.20	60.20
PROMEDIO	89.76	93.52	63.17	69.79	143.57	145.75	117.53	181.77	130.23	103.77	90.36	55.15	53.19

**Fuente: Consejo Salvadoreño del Café.
Contrato (C)**

A N E X O S

**PRODUCCION DE MAIZ SEGÚN MES
2002 - 2003**

MESES	PRIMERA COSECHA		SEGUNDA COSECHA		TERCERA COSECHA		TOTAL	
	PROD. qq.	PORCENTAJE	PROD. qq.	PORCENTAJE	PROD. qq.	PORCENTAJE	QUINTALES	PORCENTAJE
ENERO	122,385.84	1.14	16,758.90	0.92	-	-	139,144.74	1.09
FEBRERO	-	-	-	-	50,400.00	30.00	50,400.00	0.40
MARZO	-	-	-	-	100,800.00	60.00	100,800.00	0.79
ABRIL	-	-	-	-	16,800.00	10.00	16,800.00	0.13
MAYO	-	-	-	-	-	-	-	-
JUNIO	-	-	-	-	-	-	-	-
JULIO	-	-	-	-	-	-	-	-
AGOSTO	221,153.36	2.06	-	-	-	-	221,153.36	1.74
SEPTIEMBRE	416,541.28	3.88	-	-	-	-	416,541.28	3.27
OCTUBRE	1,743,461.44	16.24	-	-	-	-	1,743,461.44	13.70
NOVIEMBRE	7,082,275.32	65.97	649,043.21	35.63	-	-	7,731,318.53	60.76
DICIEMBRE	1,149,782.76	10.71	1,155,817.89	63.45	-	-	2,305,600.65	18.12
TOTAL	10,735,600.00	100.00	1,821,620.00	100.00	168,000.00	100.00	12,725,220.00	100.00

FUENTE: Encuestas Primera y Segunda de Propósitos Múltiples, 1999-2000. División de Estadísticas Agropecuarias, D.G.E.A. - M.A.G.

**PRODUCCION DE FRIJOL SEGÚN MES
2002- 2003**

MESES	PRIMERA COSECHA		SEGUNDA COSECHA		TERCERA COSECHA		TOTAL	
	PROD. qq.	%	PROD. qq.	%	PROD. qq.	%	QUINTALES	%
ENERO	104.48	0.04	7,902.44	0.66	6,000.00	25.00	14,006.93	0.94
FEBRERO	-	-	-	-	12,000.00	50.00	12,000.00	0.81
MARZO	-	-	-	-	6,000.00	25.00	6,000.00	0.40
ABRIL	-	-	-	-	-	-	-	-
MAYO	-	-	-	-	-	-	-	-
JUNIO	-	-	-	-	-	-	-	-
JULIO	44,457.94	17.02	-	-	-	-	44,457.94	3.00
AGOSTO	160,278.46	61.36	-	-	-	-	160,278.46	10.81
SEPTIEMBRE	56,369.12	21.58	-	-	-	-	56,369.12	3.80
OCTUBRE	-	-	66,811.57	5.58	-	-	66,811.57	4.51
NOVIEMBRE	-	-	1,011,632.57	84.49	-	-	1,011,632.57	68.24
DICIEMBRE	-	-	110,993.42	9.27	-	-	110,993.42	7.49
TOTAL	261,210.00	100.00	1,197,340.00	100.00	24,000.00	100.00	1,482,550.00	100.00

Fuente: Encuestas de Propósitos Múltiples 2000/2001. División de estadísticas Agropecuarias. D G E A- M A G.

**PRODUCCION DE ARROZ SEGÚN MES
2002- 2003**

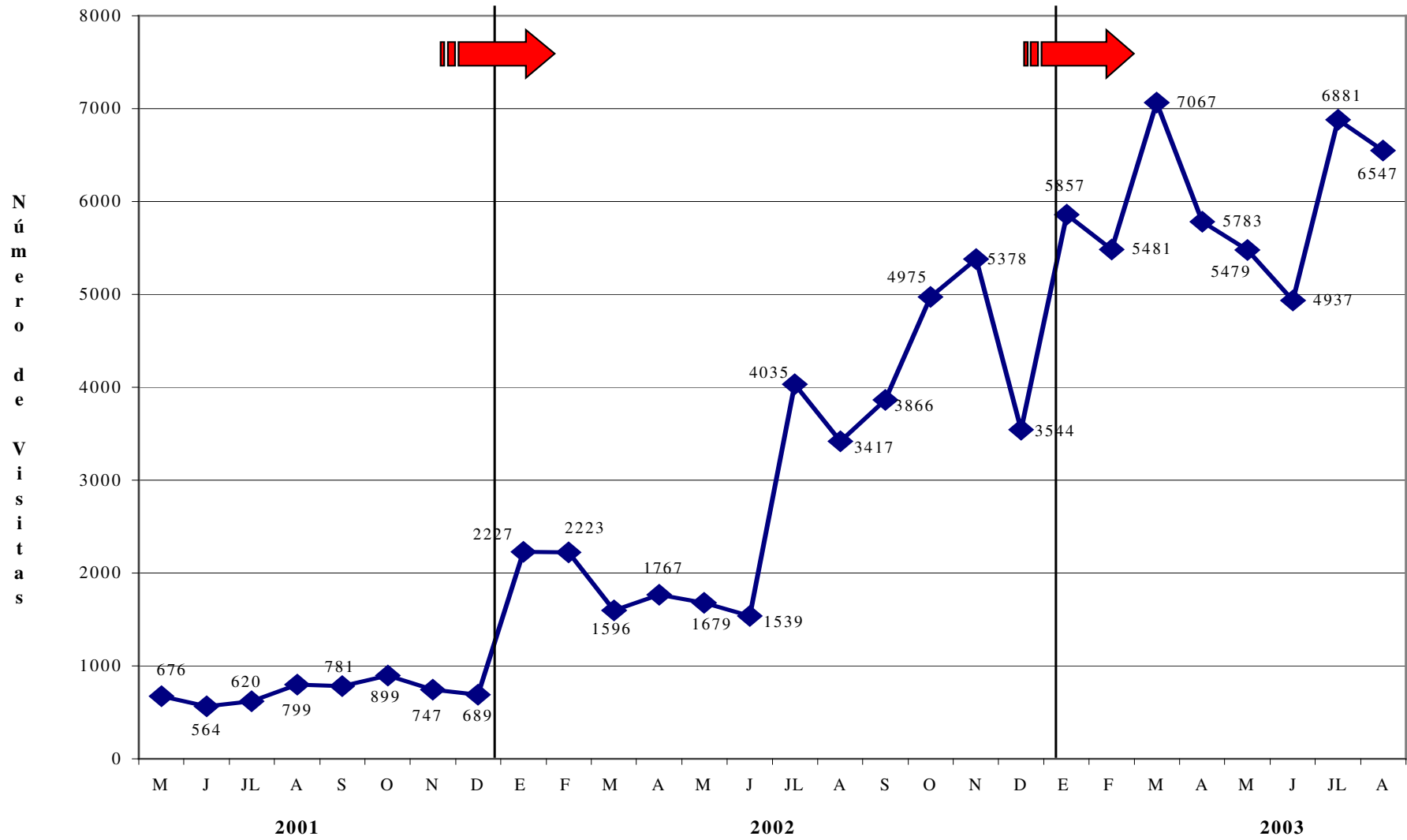
MESES	PRIMERA COSECHA		SEGUNDA COSECHA		TERCERA COSECHA		TOTAL	
	PROD. qq.	PORCENTAJE	PROD. qq.	PORCENTAJE	PROD. qq.	PORCENTAJE	QUINTALES	PORCENTAJE
ENERO	-	-	-	-			-	
FEBRERO			-	-			-	
MARZO			-	-			-	
ABRIL			80,857.08	48.49			80,857.08	7.88
MAYO			85,892.93	51.51			85,892.93	8.37
JUNIO			-	-			-	-
JULIO			-	-			-	-
AGOSTO	3,009.83	0.35	-	-			3,009.83	0.29
SEPTIEMBRE	258,500.97	30.06	-	-			258,500.97	25.18
OCTUBRE	408,562.25	47.51	-	-			408,562.25	39.79
NOVIEMBRE	189,876.96	22.08	-	-			189,876.96	18.49
DICIEMBRE	-	-	-	-			-	
TOTAL	859,950.00	100.00	166,750.00	100.00			1,026,700.00	100.00

**PRODUCCION DE SORGO SEGÚN MES
2002- 2003**

	PRIMERA COSECHA		SEGUNDA COSECHA		TERCERA COSECHA		TOTAL	
	PROD. qq.	PORCENTAJE	PROD. qq.	PORCENTAJE	PROD. qq.	PORCENTAJE	QUINTALES	PORCENTAJE
ENERO	536,196.54	83.82	2,223,868.92	85.54			2,760,065.46	85.20
FEBRERO	-	-	519.96	0.02			519.96	0.02
MARZO	-	-	-	-			-	-
ABRIL	-	-	-	-			-	-
MAYO	-	-	-	-			-	-
JUNIO	-	-	-	-			-	-
JULIO	-	-	-	-			-	-
AGOSTO	19,958.64	3.12	-	-			19,958.64	0.62
SEPTIEMBRE	-	-	-	-			-	-
OCTUBRE	13,113.85	2.05					13,113.85	0.40
NOVIEMBRE	20,534.37	3.21	107,371.74	4.13			127,906.11	3.95
DICIEMBRE	49,896.60	7.80	268,039.38	10.31			317,935.98	9.81
TOTAL	639,700.00	100.00	2,599,800.00	100.00			3,239,500.00	100.00

Sitio Web de Agronegocios

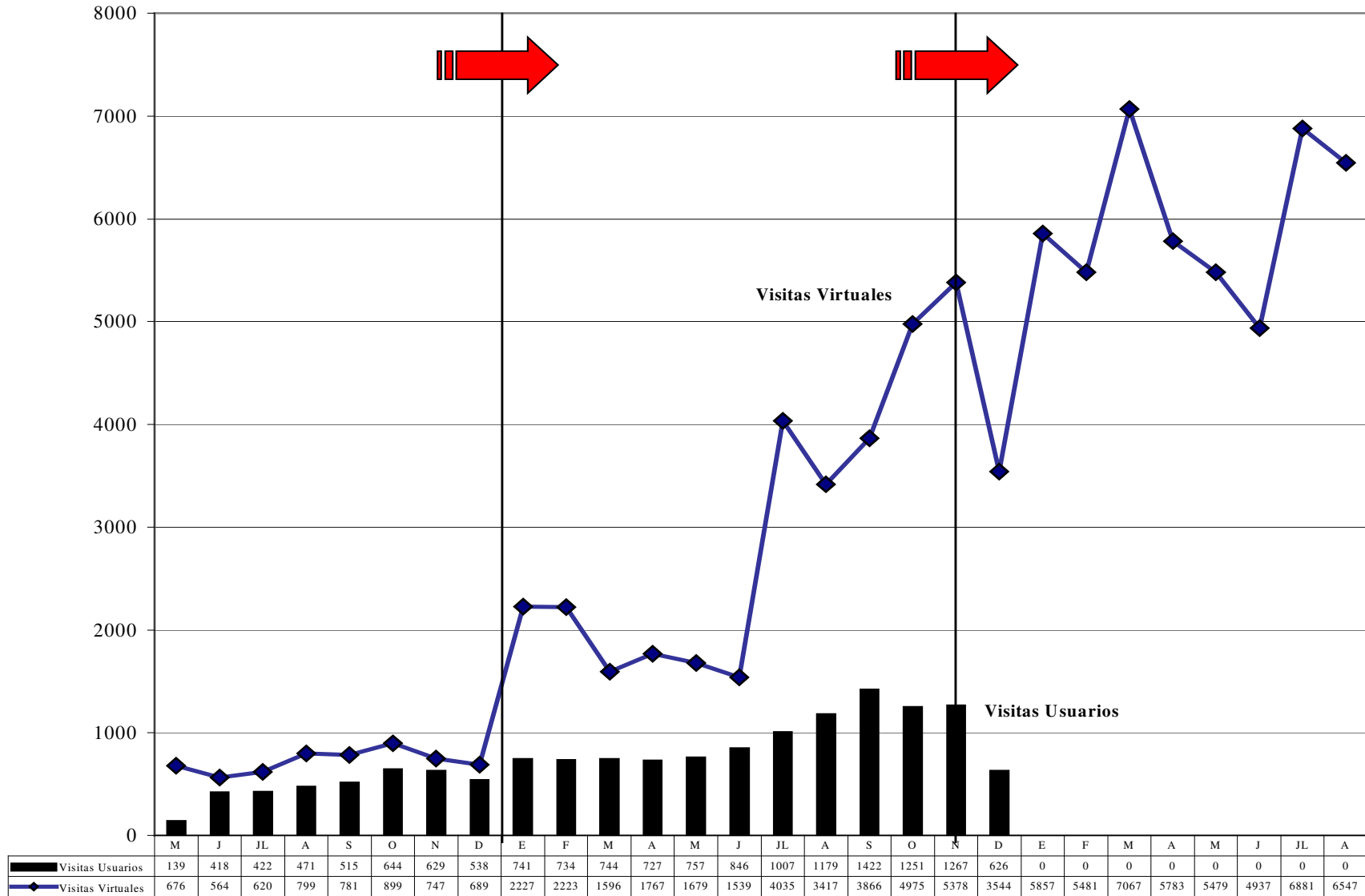
Registro de Visitas Mensuales. Período Mayo 2001 - Agosto 2003



Más de 50 mil visitas acumuladas

Sitio Web de Agronegocios

Visitas Virtuales y Visitas Usuarios



2001

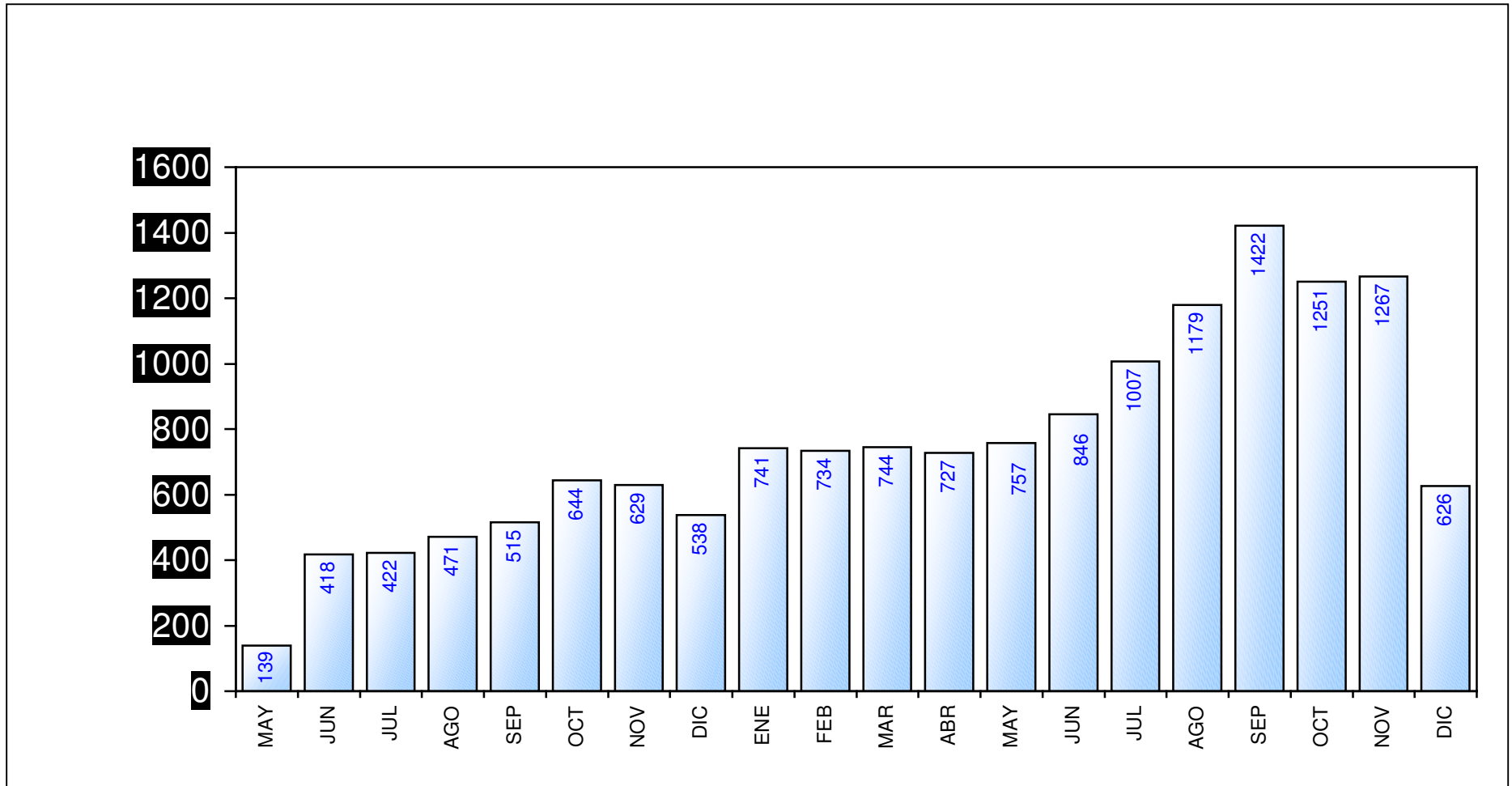
2002

2003

Más de 50 mil visitas acumuladas

Centros de Agronegocios

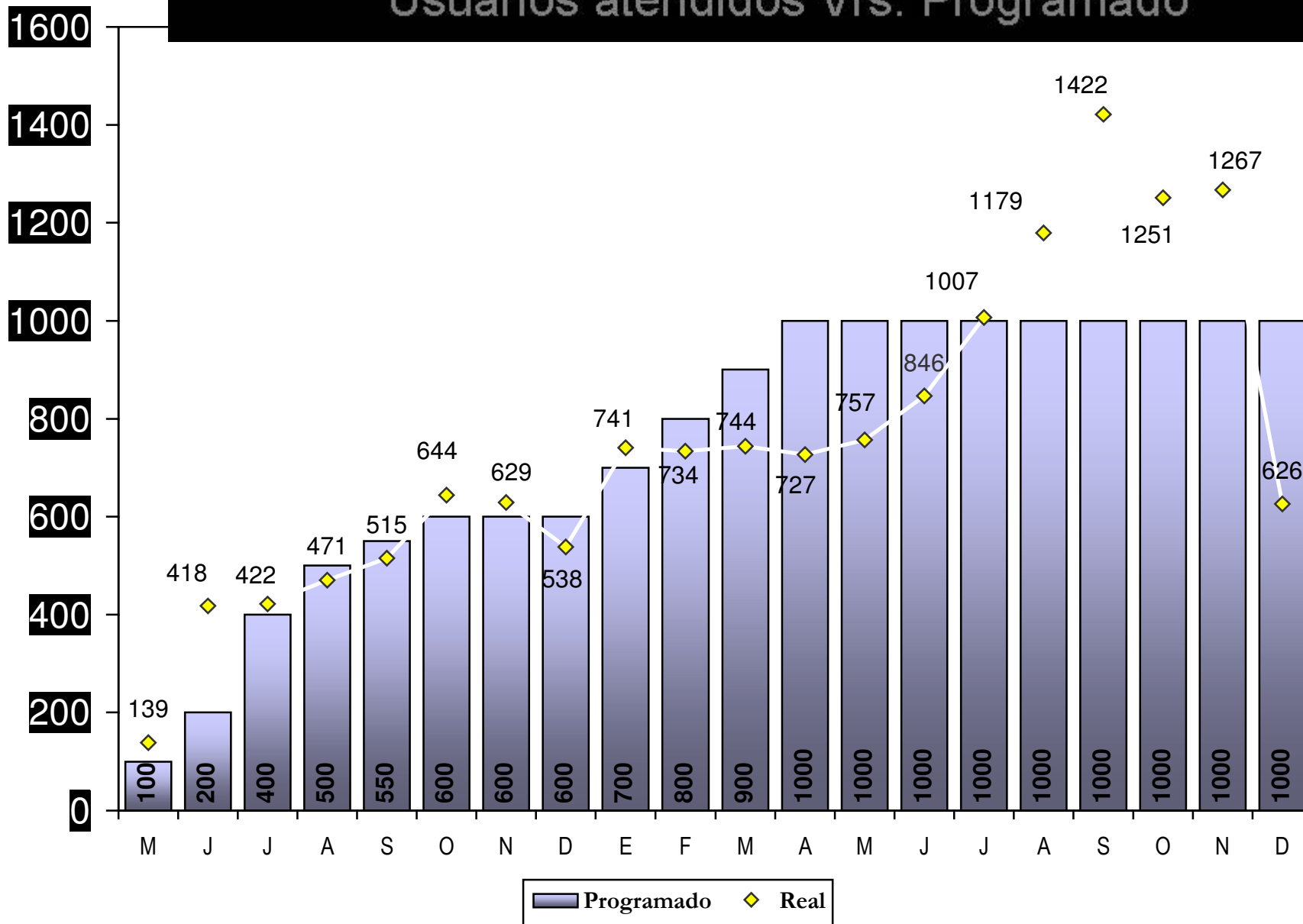
Usuarios atendidos mensualmente



15,077 productores atendidos en
20 meses

Centros de Agronegocios

Usuarios atendidos Vrs. Programado



Sitio Web de Agronegocios

Registro de Visitas Mensuales

